

We measure it.



Kamera termowizyjna w kształcie kamery video



testo 876



Zalety kamery termowizyjnej testo 876



Detektor 160 x 120 pikseli

Dzięki matrycy 19,200 punktów pomiaru temperatury możesz precyzyjnie zwizualizować każdy obiekt i ewentualny defekt.



Technologia SuperResolution (do 320 x 240 pikseli)

Technologia SuperResolution poprawia jakość obrazu o jedną klasę, czyli rozdzielczość obrazów termicznych jest cztery razy wyższa.



Wysoka jakość obrazu dzięki NETD < 80 mK

Dzięki rozdzielczości temperatury < 80 mK, kamera testo 876 pozwala zobaczyć nawet najmniejsze różnice temperatur.



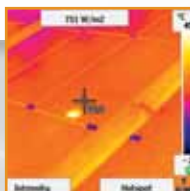
Wbudowany aparat cyfrowy

Za pomocą kamery testo 876 można zapisywać łącznie obraz rzeczywisty razem z obrazem termowizyjnym.



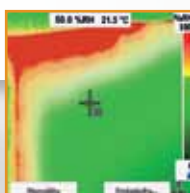
Dyktafon (możliwość nagrywania notatek głosowych)

Dzięki zintegrowanej funkcji zapisu mowy można zapisywać uwagi bezpośrednio podczas dokonywania pomiarów, informacje te zostają zapisane razem z obrazem termicznym.



Moduł solarny

Dla każdego pomiaru, wartość promieniowania słonecznego może być wprowadzona do kamery. Wartość ta jest przechowywana dla każdego obrazu termicznego.



Wykrywanie miejsc zagrożonych pleśnią

Dzięki wprowadzeniu informacji na temat warunków otoczenia możesz niezwłocznie wizualizować na obrazie termicznym miejsca zagrożone pleśnią.



Odchylany i obrotowy wyświetlacz

Funkcja nakładania się obrazów: TwinPix



Dane techniczne testo 876



Wymienny obiektyw

Pół-automatyczne
ustawianie ostrości

Realizacja obrazów w podczerwieni

Rodzaj detektora	FPA 160 x 120 pikseli, a.Si
Czułość termiczna (NETD)	< 80 mK przy 30°C
Pole widzenia/minimalna odległość ogniskowania	32° x 23° / 0,1 m (obiektyw standardowy), 9° x 7° / 0,5 m (teleobiektyw)
Rozdzielczość geometryczna (IFOV)	3,3 mrad (obiektyw standardowy) , 1,0 mrad (teleobiektyw)
Super Resolution (piksel/IFOV) - opcjonalne	320 x 240 pikseli / 2,1 mrad (obiektyw standardowy) / 0,6 mrad (teleobiektyw)
Częstotliwość odświeżania obrazu	9 Hz
Ustawianie ostrości	manualne/automatyczne
Zakres spektralny	8 do 14 μm

Dane obrazu

Pole widzenia/minimalna odległość ogniskowania	640 x 480 pikseli / 0,4m
--	--------------------------

Prezentacja obrazu

Wyswietlacz	3,5" po złożeniu LCD z 320 x 240 pikselami
Opcje wyswietlacza	obraz podczerwony/ obraz rzeczywisty/ obraz podczerwony i rzeczywisty
Wyjście wideo	USB 2.0
Palety kolorów	4 (żelazo, tęcza, niebiesko-czerwony, odcienie szarości)

Pomiar

Zakres temperatury	-20 °C do + 100 °C / 0 °C do + 280 °C (przełączalny)
Dokładność	± 2 °C, ± 2% mierzonej wartości
Ustawienie emisyjności / temperatury	0.01 do 1 / ręcznie

Funkcje pomiaru

Wyswietlanie wilgotności powierzchni (wprowadzone ręcznie)	✓
Moduł solarny	✓
Funkcje analizy	Centralny punkt pomiaru, rozpoznanie Hot/Cold Spot, pomiar obszaru (Min/Max i średni), wartości izotermiczne

Oprządowanie kamery

Aparat cyfrowy	✓
Pół-automatyczne ustawianie ostrości	✓
Obiektyw standardowy	32° x 23°
Wymienny obiektyw - opcjonalny	9° x 7°
Nagrywanie notatek głosowych	zestaw słuchawkowy z kablem
Transmisja wideo poprzez USB	✓

Przechowywanie obrazów

Format pojedynczego pliku obrazu	bmt. opcje eksportu do .bmp, .jpg, .png, .csv, .xls
Moduł pamięci	karta SD 2GB (ok. 2000 obrazów)

Zasilanie

Rodzaj akumulatora	szybko ładowany akumulator litowo-jonowy może być ładowany na miejscu
Czas działania	4 godziny
Opcje ładowania	w przyrządzie lub opcjonalnie w ładowarce
Zasilanie z sieci	Tak

Warunki otoczenia

Zakres temperatury działania	- 15 °C do + 40 °C
Zakres temperatury przechowywania	-30 °C do + 60 °C
Wilgotność powietrza	20% do 80% bez kondensacji
Klasa ochrony obudowy (IEC 60529)	IP 54
Wibracje (IEC- 60068-2-6)	2G

Dane fizyczne

Waga	ok.900 g
Wymiary (D x Sz x W) w mm	210 x 85 x 97
Mocowanie na statywie	1/4" - 20UNC
Obudowa	ABS

Oprogramowanie komputerowe

Wymagania systemowe	Windows XP (Service Pack 3), Windows Vista, Windows 7, Interface USB 2.0
---------------------	---

Standardy, testy, gwarancja

Dyrektywa UE	2004 / 108 / EC
Gwarancja	2 lata

✓ Standard

Przeгляд wariantów

Funkcje	testo 876	zestaw testo 876
Detektor	160 x 120 pikseli	
Czułość termiczna (NETD)	< 80 mK	
Zakres temperatury	-20 do +280 °C	
Odświeżanie obrazu	9 Hz	
Obiektyw 32° x 23°	✓	✓
Wymienny teleobiektyw 9° x 7°	(✓)	✓
SuperResolution	(✓)	(✓)
Zintegrowany aparat cyfrowy	✓	✓
Wyświetlanie wilgotności powierzchni (wprowadzone ręcznie)	✓	✓
Nagrywanie notatek głosowych za pomocą zestawu słuchawkowego	✓	✓
Pół-automatyczne ustawianie ostrości	✓	✓
Funkcja izotermiczna	✓	✓
Min./Max. dla danego obszaru	✓	✓
Auto Hot/Cold Spot	✓	✓
Moduł solarny	✓	✓
Szkoło ochronne na obiektyw	(✓)	✓
Dodatkowy akumulator	(✓)	✓
Szybka ładowarka do akumulatora	(✓)	✓

✓ objęte dostawą

(✓) opcjonalne

Testo Sp. z o.o.
ul. Wiejska 2
05-802 Pruszków
tel. (22) 863 74 01/22
fax (22) 863 74 15
mail: testo@testo.com.pl
www.testo.com.pl

Dane zamówieniowe

Kamera termowizyjna testo 876	Nr katalogowy
Kamera termowizyjna testo 876 w solidnej walizce wraz z profesjonalnym oprogramowaniem, paskiem do przenoszenia, kartą SD, kablem USB, ściereczką do czyszczenia obiektywu, zasilaczem sieciowym, akumulatorem Li-ion	0560 8761
Kamera termowizyjna testo 876-zestaw w solidnej walizce wraz z profesjonalnym oprogramowaniem, paskiem do przenoszenia, kartą SD, kablem USB, ściereczką do czyszczenia obiektywu, zasilaczem sieciowym, akumulatorem Li-ion	0560 8762

Zestaw testo 876 zawiera również:

- Teleobiektyw 9° x 7°
- Szkoło ochronne na obiektyw
- Dodatkowy akumulator
- Szybka ładowarka do akumulatora.



Akcesoria	Nr katalogowy
SuperResolution Czterokrotnie wyższa rozdzielczość dla jeszcze dokładniejszej analizy obrazów termicznych	0554 7806
Szybka ładowarka do akumulatora. Stacja ładująca z portami dla dwóch akumulatorów, dla optymalizacji czasu ładowania.	0554 8851
Dodatkowy akumulator Dodatkowy akumulator litowo-jonowy, do wydłużenia czasu pracy kamerą	0554 8852
Szkoło zabezpieczające obiektyw Wykonane z germanu szkło ochronne do optymalnego zabezpieczenia obiektywu przed zabrudzeniem i zadrapaniami	0554 8805
Dodatkowy teleobiektyw Prosimy o kontakt z serwisem Testo	-
Statyw aluminiowy Profesjonalny, wygodny i bardzo stabilny statyw do kamery	0554 8804
Taśma samoprzylepna o określonej emisyjności do zastosowania np. na błyszczących powierzchniach (rolka dł. 10m, szer. 25mm), E=0,95, Tmax +250°C	0554 0051
Certyfikat kalibracji ISO Punkty kalibracji 0°C, 25°C, 50°C	0520 0489
Punkty kalibracji 0°C, 100°C, 200°C	0520 0490
Punkty kalibracji dowolnie wybierane z zakresu -18...+250°C	0520 0495