



Kamera termowizyjna

**testo 875 oraz testo 875i -
Wejdź w świat profesjonalnej
termografii**



Detektor 160 x 120 pikseli

Rozdzielczość z technologią SuperResolution - do 320 x 240 pikseli

Czułość termiczna < 50 mK

Wbudowany aparat cyfrowy z oświetleniem LED

Wymienne obiektywy

Tryb pomiaru do wykrywania obszarów zagrożonych powstaniem pleśni

Pomiar wysokich temperatur do 550 °C

Kamera termowizyjna testo 875 pozwala szybko i niezawodnie wykryć anomalie i słabe punkty materiałów i komponentów. Dzięki zastosowanemu procesowi obrazowania można łatwo i bezdotykowo wykryć straty energii oraz mostki cieplne, a także miejsca uszkodzeń

i przegrzewania się w systemach przemysłowych. Kamera testo 875 eliminuje użycie innych metod do inspekcji systemów kabli lub rurociągów, które wymagają skomplikowanych analiz.

Zalety kamer testo 875 oraz testo 875i



Detektor 160 x 120 pikseli

Dzięki 19 200 punktom pomiaru temperatury obserwowane przedmioty są przedstawiane na obrazie o wysokiej jakości, w sposób przejrzysty i precyzyjny.



Rozdzielczość z technologią SuperResolution (do 320 x 240 pikseli)

Technologia SuperResolution poprawia jakość obrazu o jeden poziom, tzn. rozdzielczość obrazu termicznego jest cztery razy wyższa.



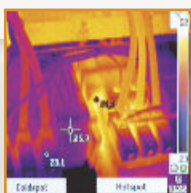
Czułość termiczna < 50 mK

Dzięki doskonałej rozdzielczości termicznej do < 50 mK na obrazie widoczne są nawet najmniejsze różnice temperatur.



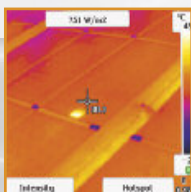
Wbudowany aparat cyfrowy z oświetleniem LED

Kamera zapisuje nie tylko obraz termiczny, ale również rzeczywisty obraz każdego obserwowanego przedmiotu.



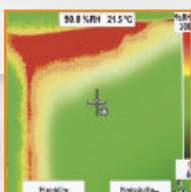
Automatyczne wykrywanie gorących/zimnych punktów

Krytyczne stany temperatur są rozpoznawane bezpośrednio dzięki automatycznemu wykrywaniu najcieplejszego i najzimniejszego punktu.



Tryb solarny

Dla każdego pomiaru można wprowadzić wartość natężenia promieniowania słonecznego. Wartość ta jest zapisana przy każdym obrazie termicznym.



Specjalny tryb pomiaru do wykrywania obszarów zagrożonych powstaniem pleśni

Wilgotność dla każdego punktu pomiarowego jest obliczana na podstawie zewnętrznego pomiaru temperatury otoczenia i wilgotności powietrza oraz zmierzonej kamerą temperatury powierzchni, a następnie dane o wilgotności są wyświetlane w formie obrazu wilgotności.



Wymienne obiektywy

Funkcje oprogramowania PC:
Nakładanie się obrazów TwinPix



Dane techniczne kamer testo 875 oraz testo 875i



Szkło ochronne obiektywu



Intuicyjna obsługa



	testo 875-1	testo 875-1i	testo 875-2i
Realizacja obrazów w podczerwieni			
Rodzaj detektora	FPA 160 x 120 pikseli, a.Si		
Czułość termiczna (NETD)	< 80 mK przy 30 °C	< 50 mK przy 30 °C	
Pole widzenia / minimalna odległość ogniskowania	32° x 23° / 0,1 m (obiektyw standardowy) 9° x 7° / 0,5 m (teleobiektyw)		
Rozdzielczość geometryczna (IFOV)	3,3 mrad (obiektyw standardowy) 1,0 mrad (teleobiektyw)		
SuperResolution (piksele / IFOV) - opcjonalnie	320 x 240 pikseli / 2,1 mrad (obiektyw standardowy) 0,6 mrad (teleobiektyw)		
Częstotliwość odświeżania obrazu	9 Hz	33 Hz*	
Ustawianie ostrości	ręcznie		
Zakres widmowy	8 do 14 µm		
Realizacja obrazu rzeczywistego			
Wielkość obrazu / min. odległość ogniskowania	-	640 x 480 pikseli / 0,4 m	
Prezentacja obrazu			
Wyświetlacz	Wyświetlacz LCD 3,5", 320 x 240 pikseli		
Opcje wyświetlania	Tylko obraz podczerwony	Tylko obraz podczerwony / obraz rzeczywisty / obraz podczerwony oraz rzeczywisty	
Wyjście wideo	USB 2.0		
Palety kolorów	10 (żelazo, tęcza, tęcza HC, zimny-gorący, niebieski-czerwony, szary, odwrócony szary, sepia, Testo, żelazo HT)		
Pomiar			
Zakres temperatur	-20 °C do +100 °C/0 °C do +280 °C (przełączany)	-20 °C do +100 °C / 0 °C do +350 °C (przełączany)	
Zakres wysokich temperatur - opcjonalnie	-		
Dokładność	±2 °C, ±2% mierzonej wartości	od +350 do +550 °C ±2 °C, ±2% mierzonej wartości ±3% mierzonej wartości (+350 °C do +550 °C)	
Ustawienie emisyjności / temperatury odbitej	0,01 do 1 / ręcznie		
Funkcje pomiarowe			
Określenie wilgotności powierzchni (prowadzone ręcznie)	-	-	✓
Pomiar wilgotności dzięki bezprzewodowej sondzie wilgotności** (automatyczny transfer wartości pomiaru w czasie rzeczywistym)	-	-	(✓)
Tryb solarny	✓		
Funkcje analizy	Pomiar punktu środkowego, Wykrywanie najcieplejszego i najzimniejszego punktu	Do 2 punktów pomiaru, wykrywanie najcieplejszego i najzimniejszego punktu	Do 2 punktów pomiaru, wykrywanie najcieplejszego i najzimniejszego punktu, wartości izotermiczne, pomiar obszaru (Min-/Maks z obszaru)
Wyposażenie kamery			
Aparat cyfrowy	-	-	✓
Oświetlenie LED	-	-	✓
Obiektyw standardowy	-	32° x 23°	-
Wymienne obiektywy - opcjonalnie	-	-	9° x 7°
Laser*** (635 nm, klasa 2)	-	-	✓
Nagrywanie notatek głosowych	-	-	sluchawki przewodowe
Strumieniowe przesyłanie wideo (przez USB)	✓		
Przechowywanie obrazów			
Format plików	.bmt; opcje eksportu do .bmp, .jpg, .png, .csv, .xls		
Urządzenie pamięci masowej	Karta SD 2 GB (około 2000 obrazów)		
Zasilanie			
Rodzaj akumulatora	Szybko ładowany akumulator litowo-jonowy może być ładowany na miejscu		
Czas pracy	4 godziny		
Opcje ładowania	W urządzeniu/w ładowarce (opcjonalnie)		
Zasilanie z sieci	Tak		
Warunki otoczenia			
Zakres temperatury pracy	-15 °C do +40 °C		
Zakres temperatur przechowywania	-30 °C do +60 °C		
Wilgotność powietrza	20% do 80% bez kondensacji		
Stopień ochrony obudowy (IEC 60529)	IP 54		
Drgania (IEC 60068-2-6)	2G		
Dane fizyczne			
Masa	ok. 900 g		
Wymiary (dł x szer x wys) w mm	152 x 108 x 262		
Mocowanie na statywie	M6		
Obudowa	ABS		
Oprogramowanie PC			
Wymagania systemowe	Windows XP (Service Pack 3), Windows Vista, Windows 7 (Service Pack 1), interfejs USB 2.0		
Standardy, testy, gwarancja			
Dyrektywa UE	2004 / 108 / EG		
Gwarancja	2 lata		

✓ Standard

(✓) Opcjonalnie
- niedostępna

* W UE oraz krajach nieobjętych ograniczeniem eksportu, w pozostałych krajach 9 Hz*

** Bezprzewodowa sonda wilgotności dostępna tylko w krajach UE, Brazylii, Chile, Chorwacji, Indonezji, Kanadzie, Kolumbii, Meksyku, Norwegii, Nowej Zelandii, Szwajcarii, Turcji, USA.

*** Za wyjątkiem USA, Japonii oraz Chin

Przeгляд wariantów

Funkcje	testo 875-1	testo 875-1i	testo 875-2i	zestaw testo 875-2i
Detektor	160 x 120 pikseli			
Czułość termiczna (NETD)	< 80 mK	< 50 mK		
Zakres temperatury	-20 °C do +280 °C	-20 °C do +350 °C		
Częstotliwość odświeżania obrazu	9 Hz	33 Hz*		
Obiektyw 32° x 23°	✓	✓	✓	✓
Wymienny teleobiektyw 9° x 7°	-	-	(✓)	✓
SuperResolution	(✓)	(✓)	(✓)	(✓)
Pomiar wysokich temperatur do 550 °C	-	-	(✓)	(✓)
Zintegrowany aparat cyfrowy	-	✓	✓	✓
Wbudowane oświetlenie LED	-	-	✓	✓
Nagrywanie notatek głosowych za pomocą zestawu słuchawkowego Laser**	-	✓	✓	✓
Wyświetlenie wilgotności powierzchni (wprowadzone ręcznie)	-	-	✓	✓
Pomiar wilgotności z bezprzewodową sondą wilgotności*** (automatyczny transfer wartości pomiaru w czasie rzeczywistym)	-	-	(✓)	(✓)
Oznaczenie izoterm w urządzeniu	-	-	✓	✓
Min/Maks. temperatury dla wybranego obszaru	-	-	✓	✓
Automatyczne wykrywanie najcieplejszego i najzimniejszego punktu	✓	✓	✓	✓
Tryb solarny	✓	✓	✓	✓
Szkoło ochronne na obiektyw	(✓)	(✓)	(✓)	✓
Dodatkowy akumulator	(✓)	(✓)	(✓)	✓
Szybka ładowarka	(✓)	(✓)	(✓)	✓

✓ objęte dostawą (✓) opcjonalne - niedostępne

* W UE oraz krajach nieobjętych ograniczeniem eksportu, w pozostałych krajach 9 Hz

** Za wyjątkiem USA, Chin oraz Japonii

*** Bezprzewodowa sonda wilgotności dostępna tylko w krajach UE, Brazylii, Chile, Chorwacji, Indonezji, Kanadzie, Kolumbii, Meksyku, Norwegii, Nowej Zelandii, Szwajcarii, Turcji, USA.

Dane do zamawiania

Kamery termowizyjne testo 875 oraz 875i

	Nr katalogowy
Kamera termowizyjna testo 875-1 Dostarczana w solidnej walizce wraz z prof. oprogramowaniem, miękkim futerałem, paskiem naramiennym, kartą SD, kablem USB, ściereczką do czyszczenia obiektywu, zasilaczem, akumulatorem litowo-jonowym oraz adapterem do statywu.	0560 8751
Kamera termowizyjna testo 875-1i Dostarczana w solidnej walizce wraz z prof. oprogramowaniem, miękkim futerałem, paskiem naramiennym, kartą SD, kablem USB, ściereczką do czyszczenia obiektywu, zasilaczem, akumulatorem litowo-jonowym oraz adapterem do statywu.	0563 0875 V1
Kamera termowizyjna testo 875-2i Dostarczana w solidnej walizce wraz z prof. oprogramowaniem, miękkim futerałem, paskiem naramiennym, kartą SD, kablem USB, ściereczką do czyszczenia obiektywu, zasilaczem, akumulatorem litowo-jonowym oraz adapterem do statywu.	0563 0875 V2
Zestaw kamera termowizyjna testo 875-2i Dostarczana w solidnej walizce wraz z prof. oprogramowaniem, miękkim futerałem, paskiem naramiennym, kartą SD, kablem USB, ściereczką do czyszczenia obiektywu, zasilaczem, akumulatorem litowo-jonowym oraz adapterem do statywu.	0563 0875 V3

Zestaw testo 875-2i dodatkowo zawiera:
 · Teleobiektyw 9° x 7°
 · Szkoło ochronne na obiektyw
 · Dodatkowy akumulator
 · Szybką ładowarkę



Akcesoria	Kod ¹⁾ (Pierwszy zakup testo 875i)	Nr katalogowy (modernizacja)
SuperResolution. Czterokrotne zwiększenie liczby punktów pomiarowych umożliwiające bardziej szczegółową analizę obrazów termicznych.	S1	0554 7806
Szkoło ochronne na obiektyw. Specjalne ochronne szkło germanowe chroniące obiektyw przed pyłem i zarysowaniem	C1	0554 8805
Dodatkowy akumulator. Akumulator litowo-jonowy pozwalający przedłużyć czas pracy	D1	0554 8802
Szybka ładowarka. Stacja ładująca z portami dwóch akumulatorów pozwalająca zoptymalizować czas ładowania.	E1	0554 8801
Teleobiektyw 9° x 7° (tylko testo 875-2i)	A1	2)
Pomiar wysokich temperatur do 550 °C (tylko testo 875-2i)	G1	2)
Pomiar wilgotności z bezprzewodową sondą wilgotności*** (tylko testo 875-2i)	B1	2) 3)
Taśma samoprzylepna o określonej emisyjności. Taśma samoprzylepna np. do pustych powierzchni (rolka, dł. 10 m, szer. 25 mm), e=95, odporna na temperaturę do 250 °C		0554 0051
Certyfikat kalibracji ISO Punkty kalibracji przy 0°C, 25°C, 50°C Punkty kalibracji przy 0°C, 100°C, 200°C Dowolnie wybierane punkty kalibracji w zakresie -18°C do 250°C		0520 0489 0520 0490 0520 0495

1) Przy zamówieniu jako zestaw wyjściowy, wszystkie akcesoria spakowane są bezpośrednio w walizce. Przykład: testo 875-1i ze szkłem ochronnym na obiektyw i zapasowym akumulatorem: Nr katalogowy 0563 0875 V1 C1 D1

2) Proszę skontaktować się z działem obsługi klienta

3) + instalacja

Testo Sp. z o. o.
 ul. Wiejska 2
 05-802 Pruszków
 Tel.: +48 22 292 76 80
 Fax: +48 22 863 74 15
 E-Mail: testo@testo.com.pl
 Internet: www.testo.com.pl

www.testo.com.pl