

ZAWORY ELEKTROMAGNETYCZNE 3/2

bezpośredniego działania
korpusu z mosiądzu, 1/8 - 1/4
korpus ze stali nierdzewnej, 1/8 - 1/4



	seria 356	seria 320	seria 370	seria 314
Media	powietrze, gaz obojętny, woda, olej			
Ciśnienie różnicowe	patrz tabela doboru			
Temperatura medium (TS)	-10°C do +100°C	-20°C do +90°C	-25°C do +80°C	-25°C do +90°C
Temperatura otoczenia (TS)	-10°C do +60°C	-20°C do +75°C	-25°C do +60°C	-25°C do +55°C
Korpus	mosiądz/st. nierdz.	mosiądz		mosiądz/st. nierdz.
Uszczelnienia	FPM	NBR (guma nitylowa)		NBR (guma nitylowa) lub FPM (V00)
Standardowe napięcia DC (=)	24 - 48V			
AC (-)	24 - 48 - 115 - 230V / 50Hz			

- Łatwe w użyciu ręczne przesterowanie
- Kompaktowe rozwiązanie do sterowania siłownikami jednostronnego działania lub obwodów napełniania/oprózniania
- Wyjątkowy czas życia w warunkach połowych
- Szeroki zakres natężeń przepływów i ciśnień różnicowych

TABELA DOBORU

średnica rury	średnica gniazda	współczynnik przepływu Kv		ciśnienie różnicowe pracy (bar)						power		(M)	przyłącze elektryczne	kod G = ISO 228; E = Rp ISO 7/1; B = NPT	Standardowe napięcia (V)								
		2→1	3→1	min.	maks.			~	=	AC (-) / 50Hz					DC (=)								
					air	woda	oil			24	48				115	230	24	48					
3/2 NZ - korpusu z mosiądzu																							
1/8	1,2	0,05	0,05	0	15	15	15	15	15	15	4	6,9	×	wielkość 30 (2)	SCG356B001VMS	✓		✓	✓	✓			
	1,6	0,08	0,05	0	10	10	10	10	10	10	4	6,9	×		SCG356B002VMS	✓			✓	✓	✓		
	2,4	0,13	0,05	0	4	4	4	4	4	4	4	6,9	×		SCG356B004VMS	✓	✓	✓	✓	✓	✓		
1/4	1,6	0,08	0,05	0	10	10	10	10	10	10	4	6,9	×	wielkość 30 (2)	SCG356B053VMS	✓	✓	✓	✓	✓			
	1,6	0,08	0,05	0	10	10	10	10	10	10	5	6,9	×		SCG356B466VMS		✓				✓		
	2,4	0,16	0,05	0	4	4	4	4	4	4	5	6,9	×		SCG356B470VMS	✓					✓		
	2,7	0,2	-	0	10	5	10	5	10	5	8	10,8	×		SCE370A002							✓	
		0,2	-	0	10	10	10	10	10	10	10,5	11,2	×		SCE370A017	✓		✓	✓	✓	✓		
		0,2	-	0	10	10	10	10	10	10	10,5	11,2	×		SCE370A017MS		✓		✓	✓	✓		
	0,2	-	0	10	10	10	10	10	10	10,5	11,2	×	SCHTE370A017	✓									
15-ZNAKOWY KOD PRODUKTU (3)																							
1/4	0,13	0,17	0	14	10	14	8	13	6	10,1	11,6	×	wielkość 30 (2)	E314K035S1N00	FL	FR	FT	F8	F1	F9			
	0,13	0,17	0	14	10	14	8	13	7	10,1	11,6	●		E314K035S1N01	FL	FR	FT	F8	F1	F9			
3/2 uniwersalny - uszczelnienia i grzybki z FPM - korpusu z mosiądzu																							
15-ZNAKOWY KOD PRODUKTU (3)																							
1/4	3,2	0,22	0,17	0	4,5	3,5	4,5	3	2,5	3	10,1	11,6	×	wielkość 30 (2)	E314K008S1V00	FL	FR	FT	F8	F1	F9		
3/2 NO - korpusu z mosiądzu																							
1/8	1,6	0,096	0,05	0	8,5	8,5	8,5	8,5	8,5	8,5	4	6,9	×	wielkość 30	SCG356B006VMS	✓	✓	✓	✓	✓			
1/4	2	0,11	-	0	10	10	10	10	10	10	10,5	11,2	×	(2)	SCE370A021MS						✓	✓	
15-ZNAKOWY KOD PRODUKTU (3)																							
1/4	3,2	0,22	0,17	0	11	10	11	10	11	8	10,1	11,6	×	wielkość 30 (2)	E314K054S1N00	FL	FR	FT	F8	F1	F9		
		0,22	0,17	0	11	10	11	10	11	8	10,1	11,6	●		E314K054S1N01	FL	FR	FT	F8	F1	F9		
3/2 NZ - korpus ze stali nierdzewnej																							
15-ZNAKOWY KOD PRODUKTU (3)																							
1/4	1,2	0,04	0,05	0	20	17	20	17	20	17	10,1	11,6	×	wielkość 30 (2)	E314K068S1V00	FL	FR	FT	F8	F1	F9		

(M) Ręczne przesterowanie × : brak ● : jest (1) DIN 43650, 11 mm, standard przemysłowy B (2) ISO 4400 / EN 175301-803, typ A

(3) Przykładowy kod : dodać dwie 2 cyfry oznaczające napięcie na końcu 15-znakowego kodu: E314K035S1N00F1 (24V DC)

Dostępne są również inne przyłącza elektryczne:

. Przyłącze elektryczne z sygnalizacją LED i zabezpieczeniem, zmienić S1 na S2 na pozycjach 9 i 10 kodu: Przykładowy kod: E314K035S2N00F1

. Przyłącze elektryczne z sygnalizacją LED i zabezpieczeniem Transil + 5 m przewód, zmienić S1 na S3 na pozycjach 9 i 10 kodu: Przykładowy kod: E314K035S3N00F1

. Przyłącze elektryczne z sygnalizacją LED i zabezpieczeniem Transil + 5 m przewód CNOMO odporny na cieczy chłodząco-smarujące, zmienić S1 na S4 na pozycjach 9 i 10 kodu: Przykładowy kod: E314K035S4N00F1

ZAWORY ELEKTROMAGNETYCZNE 3/2

OPCJE I WYPOSAŻENIE DODATKOWE

Przyłącze elektryczne ze wskaźnikiem wizualnym i zabezpieczeniem lub kablem 2 m (patrz strona 103)

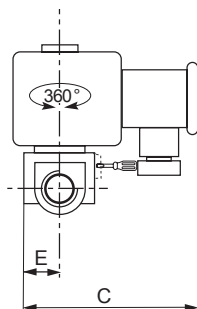
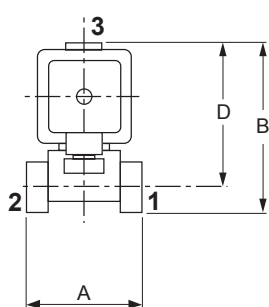
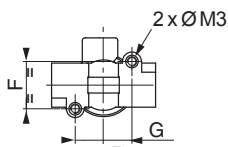


Cewki zamienne (patrz strona 104)



WYMIARY

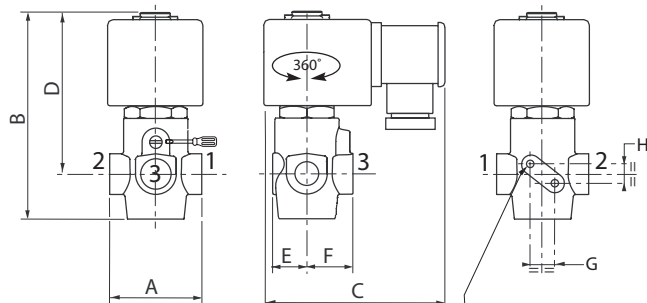
zawory elektromagnetyczne 3/2, seria 356



➔ kierunek przepływu

kod	średnica rury	A	B	C	D	E	F	G	➔
3/2 NZ									
SCG356B001VMS									
SCG356B002VMS	1/8	33	53	59	46	15	15	18	2➔1
SCG356B004VMS									
SCG356B053VMS									
SCG356B466VMS	1/4	40	57	72	48	15	21	18	2➔1
SCG356B470VMS									
3/2 NO									
SCG356B006VMS	1/8	33	53	59	46	15	15	18	3➔1

zawory elektromagnetyczne 3/2, seria 370

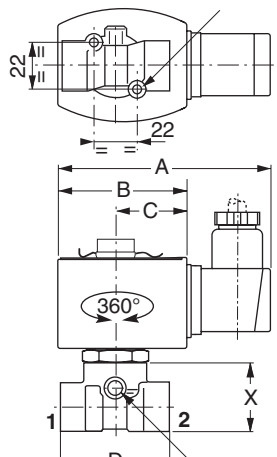


2 otwory montażowe M4, głębokość 7 mm

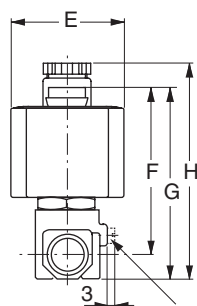
kod	A	B	C	D	E	F	G	H	➔
3/2 NZ									
SCE370A002	43	97	71	76	15,5	21,5	11,2	9,4	2➔1
SCE370A017									
SCE370A017MS	43	97	86	76	15,5	21,5	11,2	9,4	2➔1
SCHTE370A017									

zawory elektromagnetyczne 3/2, seria 314

2 otwory montażowe M5, głębokość 6 mm.



Lokalizacja ręcznego przesterowania



Lokalizacja ręcznego przesterowania

kod	A	B	C	D	E	F	G	H	X	➔
E314K035S1N00										2➔1
E314K035S1N01										-
E314K008S1V00	97	59	34	40	50	73	82	96	30	3➔1
E314K054S1N00										3➔1
E314K054S1N01										2➔1
E314K068S1V00										2➔1

➔ kierunek przepływu