

Termometr rozszerzalnościowy Model IFC

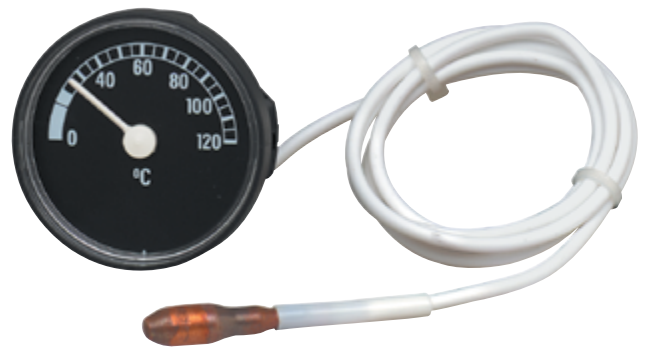
Karta katalogowa WIKA TM 80.01

Zastosowanie

- Budowa maszyn
- Chłodnictwo
- Przemysł spożywczy i browarnictwo
- Ciepłownictwo, wentylacja, klimatyzacja

Specjalne właściwości

- Kapilara
- Uniwersalne zastosowanie



Termometr rozszerzalnościowy Model IFC

Opis

Rozmiary nominalne w mm

60, 80, 100, 72 x 72, 96 x 96

Stopień ochrony obudowy

Oprawa okrągła: IP 54 wg EN 60 529/IEC 529

Oprawa prostokątna: IP 40 wg EN 60 529/IEC 529

Klasa dokładności

$\pm 2\%$ zakresu temperatury mierzonej przy temperaturze odniesienia 23 °C na obudowie i kapilarze

Zakres pomiarowy

-100 °C ... +400 °C

Temperatura robocza

Obudowa: -20 °C ... +70 °C

Kapilara:

- Pokryta tworzywem -40 °C ... +120 °C
- Zbrojona miedzią -100 °C ... +350 °C
- Ze stali nierdzewnej -100 °C ... +400 °C

Kąt wskazania

Max. 270 [°]

Podzielnia

Tworzywo białe, napisy czarne

System pomiarowy

Oparty na rurce Bourdona

Kapilara

Pokryta tworzywem lub zbrojona miedzią

Kapilara miedziana lub ze stali nierdzewnej 1.4571 w zależności od zakresu pomiarowego

Długość kapilary

Max. 5 m

Wyjście kapilary

Tyłne dolne

Obudowa

Tworzywo (ABS)

Typ montażu

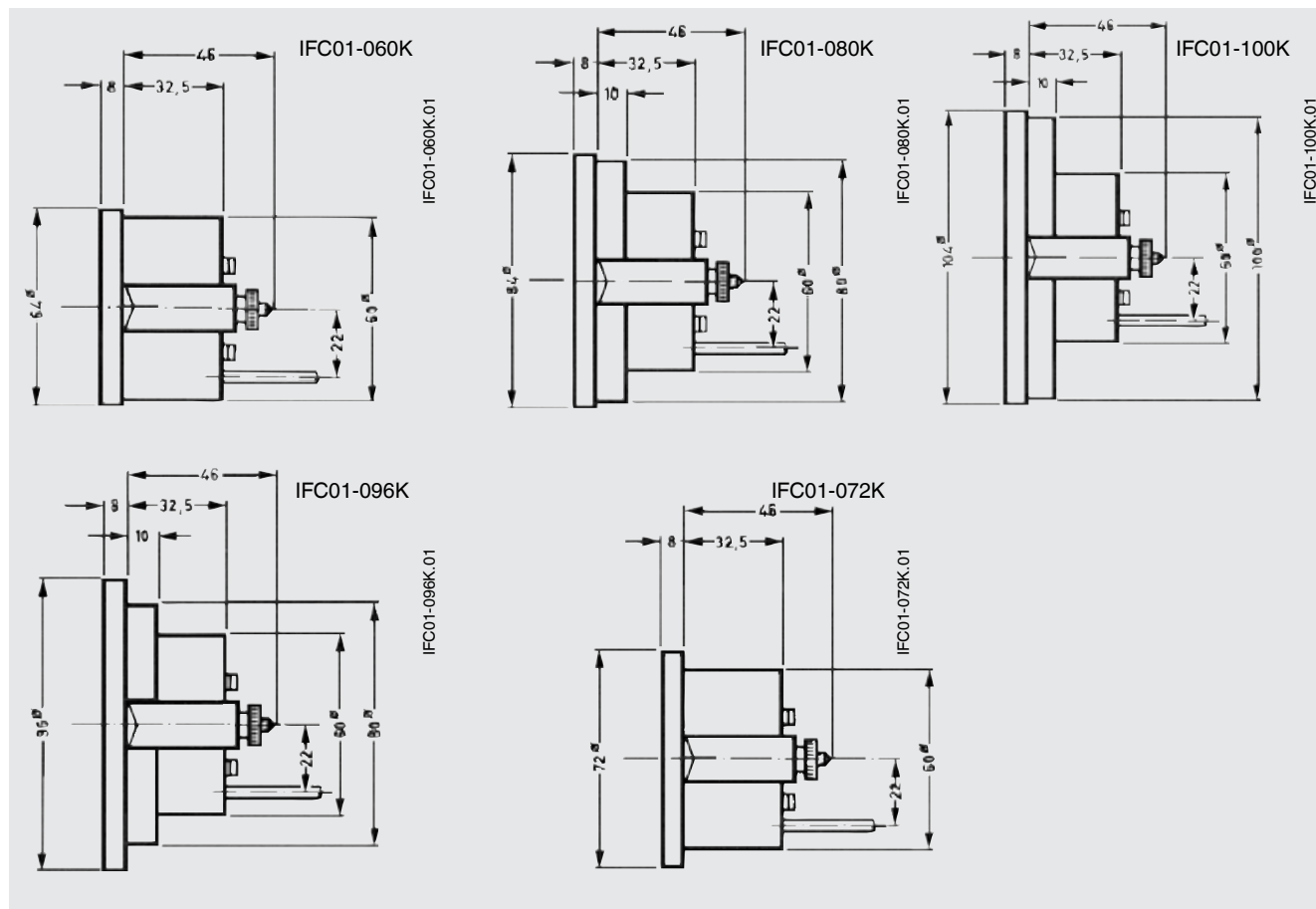
Montaż panelowy z obejmą

Opcje

- Obudowa ze stali nierdzewnej
- Wersja z obudową kwadratową
- Kołnierz do montażu panelowego
- Inne wykonania przyłączy
- Inne wymiary obudowy

Wymiary w mm

Wersja standardowa



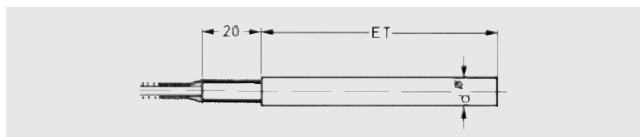
Wykonanie przyłącza

Czujnik gładki (bez gwintu), SF94

Stop miedzi

Długość czujnika = zmienna

Średnica czujnika $\varnothing d = 6, 8, 8.5, 10$

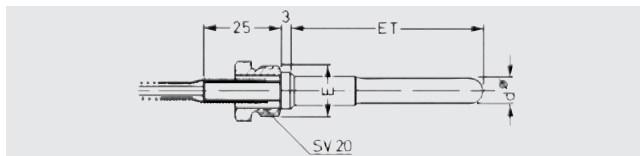


Gwint zewnętrzny, SF91 / SV20

Stop miedzi, R 3/8

Długość czujnika = zmienna

Średnica czujnika $\varnothing d = 6, 8, 8.5, 10$



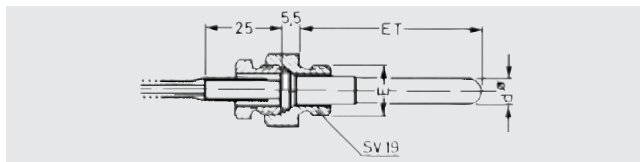
Złącze SF91 / SV19

M14 x 1.5, R 3/8, R 1/2, R 3/4

Stop miedzi

Długość czujnika = zmienna

Średnica czujnika $\varnothing d = 6, 8, 8.5, 10$



Informacje potrzebne do zamówienia

Model / rozmiar nominalny / zakres pomiarowy / typ kontaktu / punkty przełączające / długość kapilary / rodzaj przyłącza/ opcje

Specyfikacje i wymiary podane w niniejszej karcie przedstawiają stan konstrukcyjny aktualny w momencie wydruku. Istnieje możliwość wprowadzenia modyfikacji i zmian w specyfikacji materiałowej bez wcześniejszego powiadomienia.

