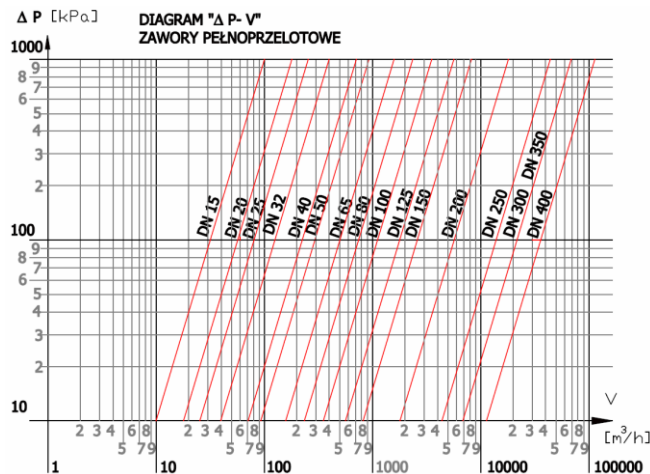


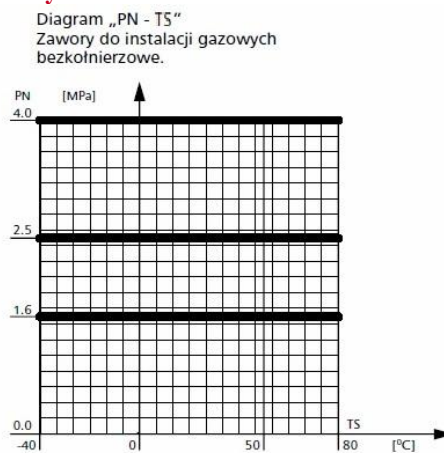
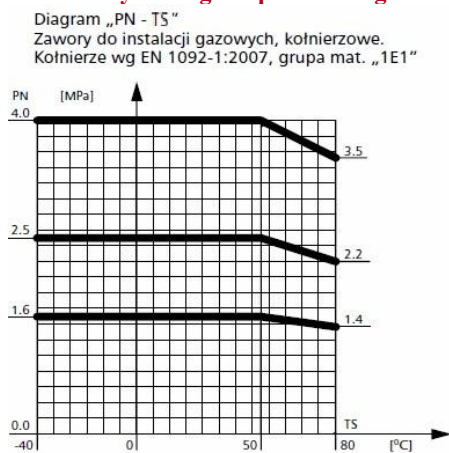
Diagram Δp -V strata ciśnienia na zaworze w zależności od natężenia przepływu czynnika i średnicy zaworu



Współczynniki Kv i ζ dla zaworów pełnoprzelotowych

DN mm	15	20	25	32	40	50	65	80	100	125	150	200	250	300	350	400
Kv m ³ /h	32	57	81	133	229	295	498	754	1159	1841	2652	5720	14790	22040	22040	36350
ζ	0,079	0,078	0,094	0,078	0,115	0,115	0,115	0,115	0,115	0,115	0,115	0,078	0,068	0,057	0,057	0,043

Wykresy zależności maksymalnego dopuszczalnego ciśnienia od temperatury



Zawory DZT pełnoprzelotowe, ciepłownicze do wspawania z rączką, DN 15-50, PN 16/25/40

	DN	PN	Nr katalogowy	D mm	L mm	DH mm	d mm	t mm	A mm	H1 mm	H2 mm	Masa kg
	15	16/25/40	8410240015	15	210	38	21,3	2,0	140	68	115	0,8
	20	16/25/40	8410240020	20	230	42	26,9	2,0	140	73	120	1,1
	25	16/25/40	8410240025	25	230	51	33,7	2,6	140	77	124	1,6
	32	16/25/40	8410240032	32	260	57	42,4	2,6	180	79	127	2,4
	40	16/25/40	8410240040	40	260	76	48,3	2,6	180	86	133	3,2
	50	16/25	8410225050	50	300	89	60,3	2,9	275	120	145	4,0

Zawory DZT pełnoprzelotowe, ciepłownicze do wspawania z rączką, DN 65-150, PN 16/25

	DN	PN	Nr katalogowy	D mm	L mm	DH mm	D1 mm	t mm	A mm	H1 mm	H2 mm	Masa kg
	65	16/25	8410225065	65	360	127	76,1	2,9	275	130	155	5,9
	80	16/25	8410225080	80	370	152	88,9	3,2	365	160	192	10,5
	100	16/25	8410225100	100	390	178	114,3	3,6	365	180	218	14,5
	125	16/25	8410225125	125	390	219	139,7	3,6	650	200	248	23,0
	150	16/25	8110225150 010	150	390	267	168,3	4,0	900	290	321	29,0

Zawory DZT pełnoprzelotowe, ciepłownicze do wspawania z przyłączem wg PN-EN-ISO 5211, DN 100-200, PN 16/25

	DN	PN	Nr katalogowy	D mm	L mm	D1 mm	t mm	DH mm	H1 mm	d mm	h mm	przył.	Masa kg
	100	16/25	8110225100B	100	390	114,3	3,6	178	221	24	40	F07	14,3
	125	16/25	8110225125B	125	390	139,7	3,6	219	245	30	50	F10	24,1
	150	16/25	8110225150B	150	390	168,3	4,0	267	289	30	60	F12	29,7
	200	16/25	8110225200B	200	390	219,1	4,5	323	265	50	84	F14	63,2
	250	16/25	5410225250B	250	724	273,0	5,0	457	321	50	84	F16	128,4
	300	16/25	5410225300B	300	924	323,9	5,6	508	355	60	100	F16	214,1
	350	16/25	5410225350B	300	924	355,6	5,6	508	355	60	100	F16	213,0
	400	16/25	5410225400B	400	1123	406,4	6,3	660	459	80	113	F30	505,7

Zawory DZT pełnoprzelotowe, ciepłownicze, do wspawania z przekładnią, DN100 - DN200

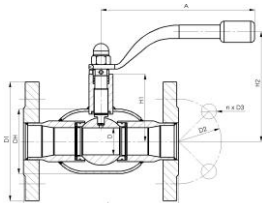
	DN	PN	Nr katalogowy	D mm	L mm	D1 mm	t mm	DH mm	Dp mm	A mm	B mm	C mm	F mm	przył.
	100	16/25	8110225100 900	100	390	114,3	3,6	178	160	53	221	255	424	F07
	125	16/25	8110225125 900	125	390	139,7	3,6	219	250	69	245	287	522	F10
	150	16/25	8110225150 900	150	390	168,3	4,0	267	250	69	289	331	590	F12
	200	16/25	8110225200 900	200	390	219,1	4,5	323	400	84	265	310	688	F14
	250	16/25	5410225250 900	250	724	273,0	5,0	457	400	97	321	371	800	F16
	300	16/25	5410225300 900	300	924	323,9	5,6	508	400	97	321	371	800	F16
	350	16/25	5410225350 900	350	924	355,6	5,6	508	400	138	356	410	864	F16
	400	16/25	5410225400 900	400	1123	406,4	6,3	660	600	180	459	523	1152	F30

Zawory DZT pełnoprzelotowe, ciepłownicze, gwintowane, DN 15-50, PN 16/25/40

	DN	PN	Nr katalogowy	D mm	L mm	RG cal	DH mm	A mm	H1 mm	H2 mm	Masa kg
	15	16/25/40	8410040015	15	85	1/2"	42	140	68	116	0,7
	20	16/25/40	8410040020	20	95	3/4"	51	140	73	120	0,9
	25	16/25/40	8410040025	25	100	1"	57	140	77	124	1,2
	32	16/25/40	8410040032	32	115	1 1/4"	76	180	79	129	1,9
	40	16/25/40	8410040040	40	125	1 1/2"	89	180	86	135	2,8
	50	16/25/40	8410025050	50	155	2"	108	275	120	144	3,2

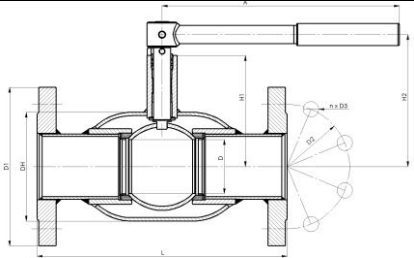
Zawory DZT pełnoprzelotowe, ciepłownicze, kolnierkowe z rączką, DN 15-50, PN 16/25/40

DN	PN	Nr katalogowy	D mm	L mm	DH mm	D1 mm	D2 mm	D3 mm	n	A mm	H1 mm	H2 mm	Masa kg
15	16/25/40	8410340015	15	130	42	95	65	14	4	140	68	115	1,9
20	16/25/40	8410340020	20	150	51	105	75	14	4	140	73	120	2,7
25	16/25/40	8410340025	25	160	57	115	85	14	4	140	77	124	3,5
32	16/25/40	8410340032	32	180	76	140	100	18	4	180	79	127	5,5
40	16/25/40	8410340040	40	200	89	150	110	18	4	180	86	133	6,8
50	16/25	8410325050	50	230	108	165	125	18	4	275	120	145	9,3



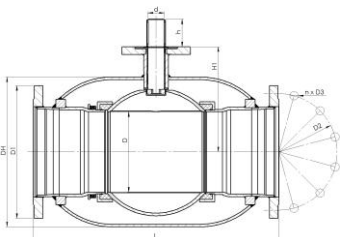
Zawory DZT pełnoprzelotowe, ciepłownicze, kolnierkowe z rączką, DN 65-150, PN 16/25

DN	PN	Nr katalogowy	D mm	L mm	DH mm	D1 mm	D2 mm	D3 mm	n	A mm	H1 mm	H2 mm	Masa kg
65	25	8410325065L270	65	270	127	185	145	18	8	275	130	155	13,0
65	25	8410325065	65	290	127	185	145	18	8	275	130	155	13,2
80	16/25	8410325080	80	280	152	200	160	18	8	365	160	192	18,6
100	16	8410316100	100	300	178	220	180	18	8	365	180	218	21,4
100	25	8410325100	100	300	178	235	190	22	8	365	180	218	24,5
125	16	8410316125	125	325	219	250	210	18	8	650	200	248	35,0
125	25	8410325125	125	325	219	270	220	26	8	650	200	248	40,5
150	16	8110316150 010	150	350	267	285	240	22	8	900	290	321	44,0
150	25	8110325150 010	150	350	267	300	250	26	8	900	290	321	50,1



Zawory DZT pełnoprzelotowe, ciepłownicze, kolnierkowe z przyłączem wg PN-EN-ISO 5211, DN 100-400, PN 16/25

DN	PN	Nr katalogowy	D mm	L mm	DH mm	D1 mm	D2 mm	D3 mm	n	H1 mm	d mm	h mm	przył.	Masa kg
100	16	8110316100B	100	300	177,8	220	180	18	8	221	24	40	F07	21,3
100	25	8110325100B	100	300	177,8	235	190	22	8	221	24	40	F07	24,5
125	16	8110316125B	125	325	219,1	250	210	18	8	245	30	50	F10	34,6
125	25	8110325125B	125	325	219,1	270	220	26	8	245	30	50	F10	39,4
150	16	8110316150B	150	350	267,0	285	240	22	8	289	30	60	F12	41,4
150	25	8110325150B	150	350	267,0	300	250	26	8	289	30	60	F12	47,7
200	16	8110316200B	200	400	355,6	340	295	22	12	265	45	67	F14	80,0
200	25	8110325200B	200	400	355,6	360	310	26	12	265	45	67	F14	83,0
250	16	5410316250B	250	750	457,0	405	355	26	12	321	50	84	F16	155,2
250	25	5410325250B	250	750	457,0	425	370	30	12	321	50	84	F16	168,6
300	16	5410316300B	300	950	508,0	460	410	26	12	321	50	84	F16	250,7
300	25	5410325300B	300	950	508,0	485	430	30	16	321	50	84	F16	267,3
350	16	5410316350B	350	950	508,0	520	470	26	16	356	60	100	F16	266,2
350	25	5410325350B	350	950	508,0	555	490	33	16	356	60	100	F16	296,6
400	16	5410316400B	400	1150	660,0	580	525	30	16	459	80	112	F30	577,5
400	25	5410325400B	400	1150	660,0	620	550	36	16	459	80	112	F30	620,9



Zawory do wody pełnoprzelotowe, kolnierkowe z przekładnią, DN100-400, PN 16/25

DN	PN	Nr katalogowy	D mm	L mm	D1 mm	D2 mm	D3 mm	n	DH mm	Dp mm	A mm	B mm	C mm	F mm	przył.
100	16	8110316100 900	100	300	220	180	18	8	177,8	160	53	221	255	424	F07
100	25	8110325100 900	100	300	235	190	22	8	177,8	160	53	221	255	424	F07
125	16	8110316125 900	125	325	250	210	18	8	219,1	250	69	245	287	522	F10
125	25	8110325125 900	125	325	270	220	26	8	219,1	250	69	245	287	522	F10
150	16	8110316150 900	150	350	285	240	22	8	267,0	250	69	289	331	590	F12
150	25	8110325150 900	150	350	300	250	26	8	267,0	250	69	289	331	590	F12
200	16	8110316200 900	200	400	340	295	22	12	355,6	400	84	265	310	688	F14
200	25	8110325200 900	200	400	360	310	26	12	355,6	400	84	265	310	688	F14
250	16	5410316250 900	250	750	405	355	26	12	457,0	400	97	321	371	800	F16
250	25	5410325250 900	250	750	425	370	30	12	457,0	400	97	321	371	800	F16
300	16	5410316300 900	300	950	460	410	26	12	508,0	400	97	321	371	800	F16
300	25	5410325300 900	300	950	485	430	30	16	508,0	400	97	321	371	800	F16
350	16	5410316350 900	350	950	520	470	26	16	508,0	400	138	356	410	864	F16
350	25	5410325350 900	350	950	555	490	33	16	508,0	400	138	356	410	864	F16
400	16	5410316400 900	400	1158	580	525	30	16	660,0	600	180	459	523	1152	F30
400	25	5410325400 900	400	1158	620	550	36	16	660,0	600	180	459	523	1152	F30

