

## Separator membranowy z przyłączem kołnierzowym i z wysuniętą membraną model 990.29

Karta katalogowa WIKA DS 99.29

### Zastosowanie

- Przemysł chemiczny
- Przemysł petrochemiczny
- Do mediów agresywnych, lepkich, krystalizujących lub gorących
- Do grubościennych lub izolowanych naczyń

### Specjalne właściwości

- Kołnierz z wysuniętą membraną
- Dostępne dla wszystkich obowiązujących norm i wielkości nominalnych
- W przypadku materiałów specjalnych wszystkie elementy części zwilżanych z wybranego materiału



Separator membranowy z wysuniętą membraną i z kapilarą model 990.29

### Opis

#### Przyłącze procesowe

Przyłącze kołnierzowe DN 50, 80, 100, 125 zgodnie z normą EN 1092-1, przyłga forma B1 lub DN 2", 3", 4", 5" wg ASME B 16.5, RF 125 ... 250 AA

#### Ciśnienie nominalne

Patrz tabela (strona 2)

#### Zakres ciśnienia

Od 25 mbar, w zależności od  $\varnothing$  membrany i warunków procesowych z przetwornikiem

#### Materiał części zwilżanych

Stal CrNi 316L

#### Długość przedłużenia

50, 100, 150, 200 mm

#### Przyłącze do przyrządów pomiarowych

Materiał stal CrNi 316L, osiowe przyłącze spawane lub poprzez kapilarę ze złączem G 1/2 wg EN 837-1

#### Kapilara

Materiał stal CrNi 1.4571, przyspawana osiowo do korpusu, Zbrojona, materiał zbrojenia stal CrNi 1.4301  
Długość standardowa: 1, 1,6, 2,5, 4, 5, 6, 7, 8 m

## Opcjonalnie

### Przylącze procesowe

- Inne przylączy kołnierzowe na zapytanie
- Przyłga wg EN 1092-1, forma B2 lub wg ASME B 16.5, RF 125 AA, 500AA, RFSF; EN 1092-1 rowek i sprężyna, występ i wpust; ASME B 16.5 rowek pierścieniowy forma RJF (ograniczenie przy materiałach specjalnych - na zapytanie)
- Blokada przeskołu płomienia do przylączy przy strefie 0

### Przylączy przyrządów pomiarowych

- Kapilara z wolnym końcem do przyspawana
- Osiowo przyspawane przeciwzłącze wg EN 837-1
- Różne adaptory przyłączeniowe dla bezpośrednio zamontowanych przełączników procesu
- Wierza chłodząca (bezpośredni montaż i temp. >+100 °C)

### Materiał części zwilżanych

- Stal CrNi 1.4435, 1.4541, 1.4571, 1.4462 tytan; hastelloy B3, C4, C276; monel 400; nikiel inconel 600; incoloy 825; tantal
- Stal CrNi 316L, membrana pokryta złotem ok. 25 µm
- Powłoka PFA do 260 °C
- Powłoka ECTFE (Halar®) do 150 °C

### Przylączy kołnierzowe zgodnie z EN 1092-1, forma B1

DN w mm	PN w bar	Rozmiar w mm					Listwa uszczelniająca					Przedłużenie RL 1)
		Mb	D	b	d <sub>2</sub>	k	f	d <sub>4</sub>	d <sub>5</sub>	x		
50	40	47	165	20	18	125	2	102	48,3	4	50, 100, 150, 200	
80	16	72	200	20	18	160	2	138	76	8	50, 100, 150, 200	
	40	72	200	24	18	160	2	138	76	8	50, 100, 150, 200	
100	16	89	220	20	18	180	2	158	94	8	50, 100, 150, 200	
	40	89	235	24	22	190	2	162	94	8	50, 100, 150, 200	
125	16	124	250	22	18	210	2	188	125	8	50, 100, 150, 200	
	40	124	270	26	26	220	2	188	125	8	50, 100, 150, 200	

Mb = efektywna średnica membrany, x = liczba otworów

1) Inne długości na zapytanie

### Przylączy kołnierzowe wg ASME B 16.5

DN	Klasa	Rozmiar w mm					Listwa uszczelniająca					Przedłużenie RL 1)
		Mb	D	b	d <sub>2</sub>	k	f	d <sub>4</sub>	d <sub>5</sub>	x		
2"	300	47	165	22,5	20	127	1,6	92	48,3	8	50, 100, 150, 200	
3"	150	72	190	24	20	152,5	1,6	127	76	4	50, 100, 150, 200	
	300	72	210	29	22	168,5	1,6	127	76	8	50, 100, 150, 200	
4"	150	89	230	24	20	190,5	1,6	158	94	8	50, 100, 150, 200	
	300	89	255	32	22	200	1,6	158	94	8	50, 100, 150, 200	

Mb = efektywna średnica membrany, x = liczba otworów

1) Inne długości na zapytanie

### Dane do zamówienia

Model / przylączy procesowe (norma, rozmiar nominalny, ciśnienie nominalne, przyłga) / długość przedłużenia RL / materiał (części zwilżanych) / sposób montażu: montaż bezpośredni lub poprzez kapilarę, długość kapilary / płyn wypełniający / połączenie do przyrządu pomiarowego ... /

Warunki eksploatacyjne: zastosowanie, max. i min. temperatura procesu, max. i min. temperatura otoczenia

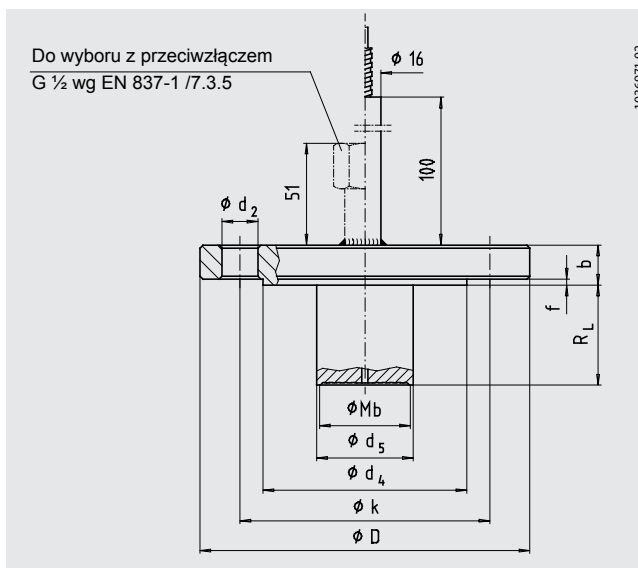
Specyfikacje i wymiary podane w niniejszej karcie przedstawiają stan konstrukcyjny aktualny w momencie wydruku. Istnieje możliwość wprowadzenia modyfikacji i zmian specyfikacji materiałowej bez wcześniejszego powiadomienia.



### Kapilara

- Długość specjalna od 1 do 15 m
- Wąż ochronny PE, miękki lub PTFE

### Wymiary w mm



1036971.02