

figura **701**

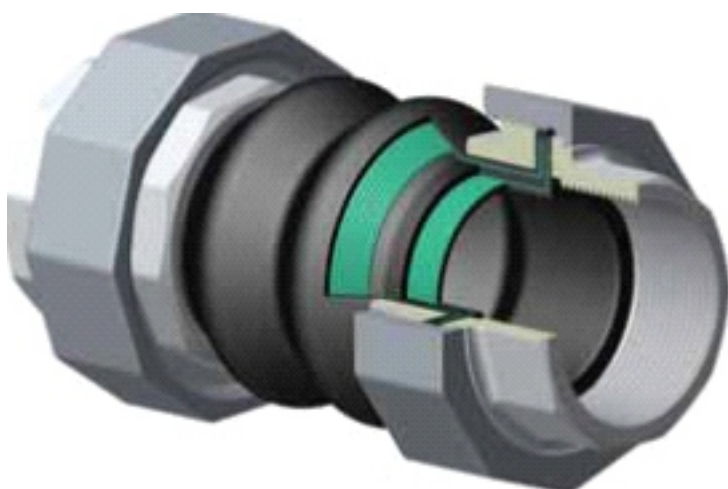
przyłącza
kształt

gwintowane
prosty



KOMPENSATOR GUMOWY

materiał kadłuba	ciśnienie nominalne	średnica nominalna	max. temperatura
L EPDM	C 16 bar	DN 20-80	90°C



CECHY

- przyłącze gwintowane stalowe galwanizowane
- powierzchnia uszczelniająca wzmocniona drutem stalowym
- łatwy do montażu

ZASTOSOWANIE

- instalacje przemysłowej wody zimnej i gorącej
- instalacje ciepłownicze i wentylacyjne
- instalacje sprężonego powietrza

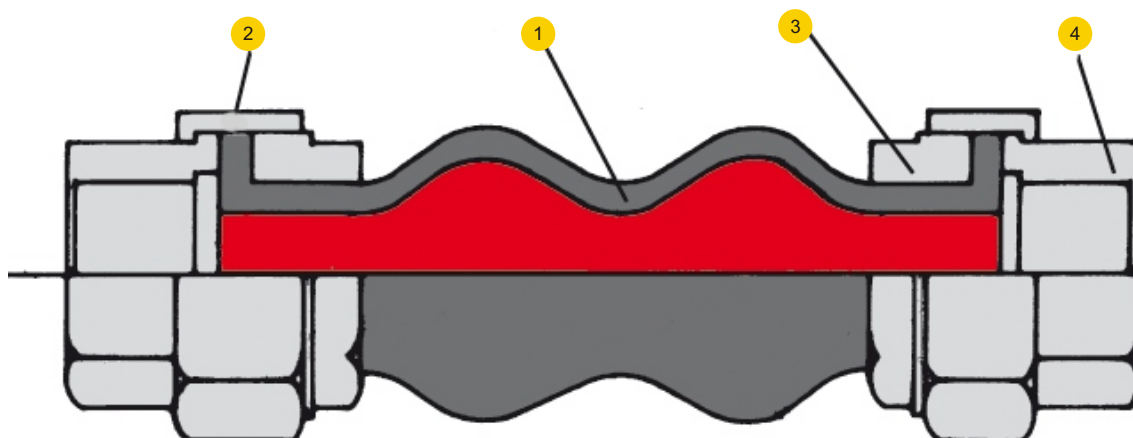


figura **701**

przyłącza
kształt

gwintowane
prosty

MATERIAŁY



	materiał kadłuba	L
	wykonanie	00
1	kadłub	EPDM
2	nakrętka	stal węglowa galwanizowana
3	przyłącze gwintowane	stal węglowa galwanizowana
4	śruba	stal węglowa galwanizowana
	max. temperatura	90°C

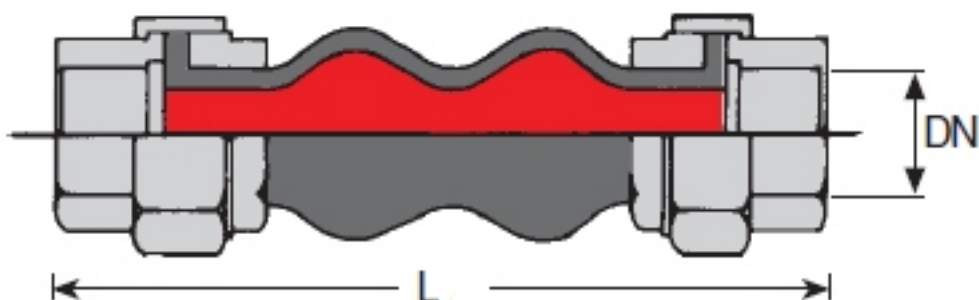


figura **701**

przyłącza
kształt

gwintowane
prosty

WYMIARY



DN	L	Sprężenie	Rozciągnięcie	Przesunięcie osiowe	Ugięcie	
mm	mm				stopnie	kg
20	165	22	6	22	30	0,58
25	175	22	6	22	30	0,90
32	186	22	6	22	30	1,25
40	186	22	6	22	30	1,72
50	200	22	6	22	30	2,75
65	218	22	6	22	30	3,60
80	260	22	6	22	30	5,20

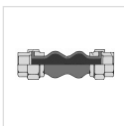
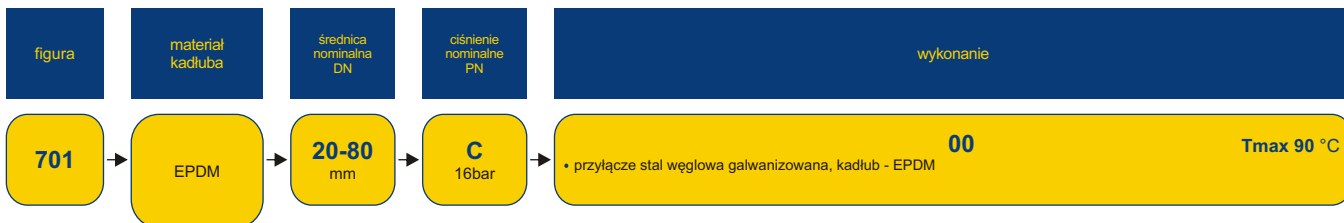


figura **701**
 przyłącza kształt gwintowane proste

WYKONANIA



ZAMAWIANIE

Uprasza się o zamawianie produktu wg indeksu



PRZYKŁAD ZAMÓWIENIA

