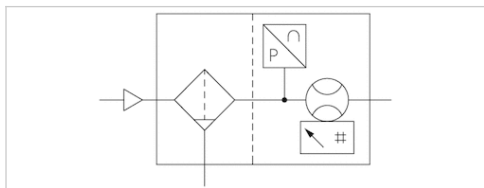


Czujnik przepływu, Ethernet, Seria AF2

- Ethernet
- Qn min. 8 l/min
- Qn max. 2445 l/min
- Zakres wskazań przepływu: 0 ... 12980 l/min
- Przyłącze elektryczne Wtyczka, M12x1, 8-stykowy



Certyfikaty

Ciśnienie robocze min/max
Temperatura otoczenia min./max.
Temperatura medium min./maks.
Medium

Porowatość filtra
Wyświetlacz
Wskazanie
Wskazanie
Jednostka wyświetlania temperatury
Napięcie robocze DC max.

Pobór mocy max.
Czas zadziałania
stopień ochrony
Wytrzymałość na uderzenia max.
Wytrzymałość na drgania
Powtarzalność
Ciężar

Deklaracja zgodności CE, RoHS, UL
(Underwriters Laboratories)

0 ... 16 bar
-20 ... 60 °C
-20 ... 60 °C
Sprężone powietrze, Neutralne gazy,
Dwutlenek węgla
5 µm
OLED
l/sec, l/min, m³/min, m³/h, ft³/s, m³/min
bar, psi
°C, °F
45 V DC
12 W
10 ms
IP65, IP67 zgodnie z normą IEC 60529
30 g, 11 ms
1 g (10 - 2000 Hz) IEC 60068 - 2-6
± 1,5% wartości zmierzonej
1,25 kg

Dane techniczne

Numer materiałowy	dla serii	Króciec sprężonego powietrza	Przepływ znamionowy Qn
			Min., standardowy
R412027180	AS3	G 1/2	8 l/min

Numer materiałowy	Przepływ znamionowy Qn	Przepływ znamionowy Qn
	Maks., standard	Min., rozszerzony
R412027180	1630 l/min	1630 l/min

Numer materiałowy	Przepływ znamionowy Qn
	Maks., rozszerzony
R412027180	2445 l/min

Standardowy zakres pomiaru przepływu: sprężone powietrze 0,5 ... 100 m/s, rozszerzony zakres pomiaru: sprężone powietrze >100 ... 150 m/s, zgodnie z ISO 8778

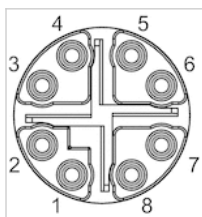
Informacje Techniczne

Rozmiary

Dla serii	D1	D2	H1	H2	H3	H4	B1	B2
AS3	18.6	G 1/2	189.5	80	42.5	75	126	38.5

Funkcje styków

Funkcje styków M12 Kodowanie X



Styk	1	2	3	4	7	8	5
Kolor	WH / OG	OG	WH / GN	GN	WH / BU	BU	WH / BN
Funkcja	TX(+) + POE	TX(-) + POE	RX(+) - POE	RX(-) - POE	POE+	POE+	POE-

6

BN

POE-