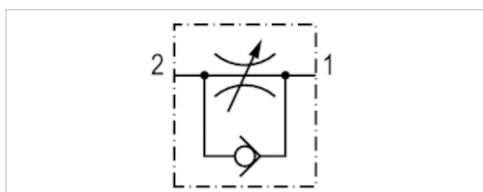


# Zawór dławiący - zwrotny, Seria CC02-AL-HNBR

- Uszczelka: kauczuk butadienowo-akrylonitrylowy wodorowany, Odporny na działanie ozonu
- $Q_n 2 \rightarrow 1 = 363 \text{ l/min}$
- Kierunek dławienia  $2 \rightarrow 1$
- dławienie na wylocie
- Gwint wewnętrzny / gwint zewnętrzny



Ciśnienie robocze min/max	0,5 ... 10 bar
Temperatura otoczenia min./max.	-10 ... 80 °C
Temperatura medium min./maks.	-10 ... 80 °C
Medium	Sprężone powietrze



## Dane techniczne

Numer materiałowy	Przyłącze 1	Przyłącze 2	Otwór dławikowy	Przepływ
			Ø	$Q_n 2 \rightarrow 1$
R412026731	G 1/8	G 1/8	3,5 mm	363 l/min

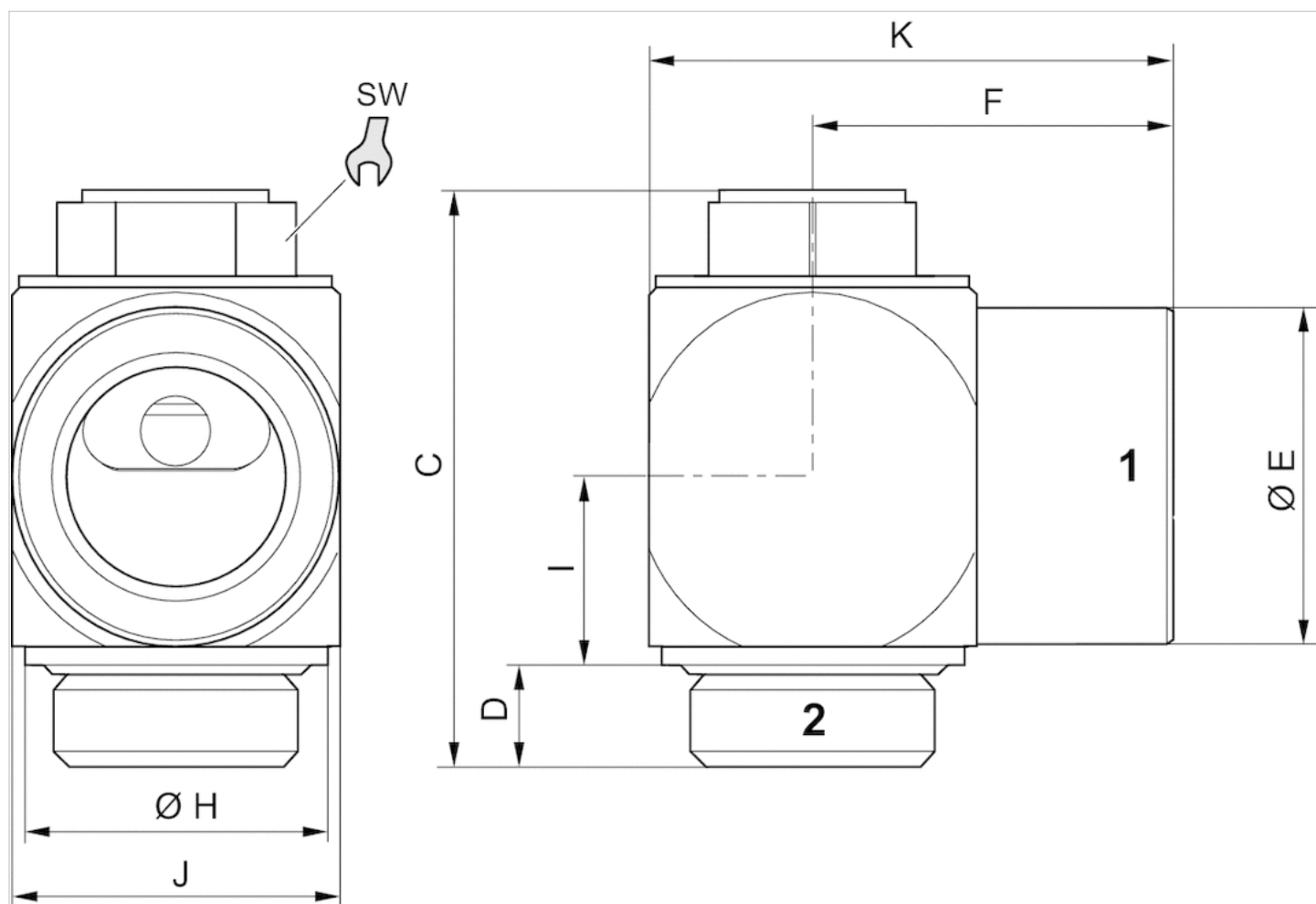
Przepływ znamionowy  $Q_n$  przy 6 bar i  $\Delta p = 1 \text{ bar}$

## Informacje Techniczne

Materiał	
Obudowa	Aluminium (anodowany)
śruba dławiąca	Mosiądz
Uszczelki	Kauczuk nitylo-butadienowy wodorowany

## Rozmiary

## Rozmiary



## Rozmiary

Numer materiałowy	Przyłącze 1	Przyłącze 2	C	D	$\varnothing E$	F	$\varnothing H$	I	J	K	SW
R412026731	G 1/8	G 1/8	28.5	5.3	13	16.5	14	7.9	15	23.5	10