

Podpora łożyskowa, Seria AB7-HD

- Nadaje się do zastosowań w zakresie budowy maszyn wymagających dużej wytrzymałości, z łożyskiem sztywnym
- Mocowanie siłownika wg normy ISO 15552
- Odpowiednia śr. tłoka 32 40 50 63 80 100 125 160 200 250 320 mm



Normy

ISO 15552

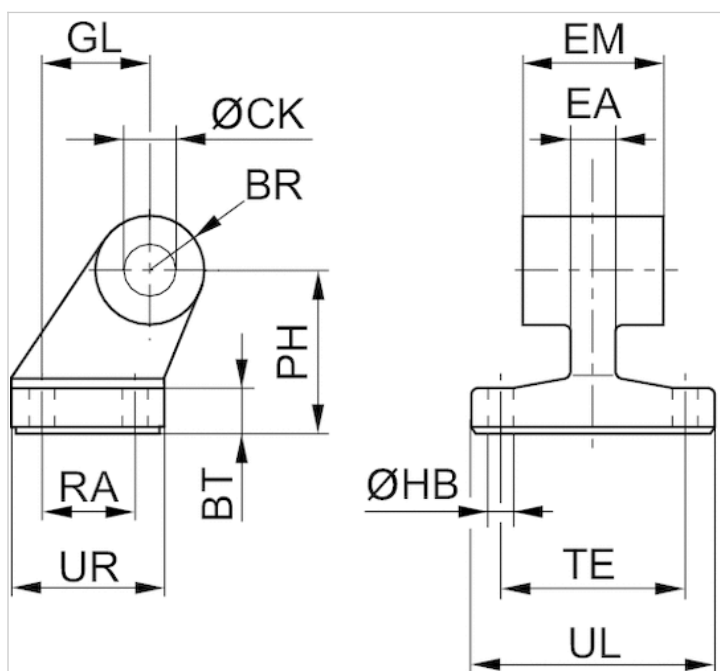
Dane techniczne

Numer materiałowy	Śr. tłoka	Ø łożyska przegubowego
1825805275	32 mm	10 mm
1825805276	40 mm	12 mm
1825805277	50 mm	12 mm
1825805278	63 mm	16 mm
1825805279	80 mm	16 mm
1825805280	100 mm	20 mm
1825805281	125 mm	25 mm
1825805282	160 mm	30 mm
1825805283	200 mm	30 mm
1825805284	250 mm	40 mm
5239013422	320 mm	45 mm

Informacje Techniczne

Materiał	
Materiał	Żeliwo z grafitem kulkowym
	ocynkowany
śruby	stal ocynkowana

Rozmiary



Rozmiary

Numer materiałowy	Śr. tłoka	BR	BT	Ø CK H9	Ø HB H13	EM	GL JS14	EA 1)
1825805275	32 mm	10	8	10	6.6	26 -0,2/-0,6	21	10
1825805276	40 mm	11	10	12	6.6	28 -0,2/-0,6	24	12
1825805277	50 mm	13	12	12	9	32 -0,2/-0,6	33	16
1825805278	63 mm	15	12	16	9	40 -0,2/-0,6	37	16
1825805279	80 mm	15	14	16	11	50 -0,2/-0,6	47	20
1825805280	100 mm	19	15	20	11	60 -0,2/-0,6	55	20
1825805281	125 mm	22,5	20	25	14	70 -0,5/-1,5	70	30
1825805282	160 mm	31.5	25	30	14	90 -0,5/-1,5	97	36
1825805283	200 mm	31.5	30	30	18	90 -0,5/-1,5	105	40
1825805284	250 mm	40	35	40	22	110 -0,5/-1,5	128	45
5239013422	320 mm	45	40	45	26	120 -0,5/-1,5	150	55

PH JS15	RA JS14	TE JS14	UL 1)	UR 1)
32	18	38	51	31
36	22	41	54	35
45	30	50	65	45
50	35	52	67	50
63	40	66	86	60
71	50	76	96	70
90	60	94	124	90
115	88	118	156	126
135	90	122	162	130
165	110	150	200	160
200	122	170	234	186

1) Maks.