

## Podpora łożyskowa, Seria MP4-HD

- Nadaje się do zastosowań w zakresie budowy maszyn wymagających dużej wytrzymałości, do mocowania widelkowego MP2 i AB3
- Mocowanie siłownika wg normy ISO 21287 ISO 15552
- Odpowiednia śr. tłoka 16 20 25 32 40 50 63 80 100 125 160 200 250 320 mm



Normy

Patrz tabela u dołu

### Dane techniczne

Numer materiałowy	Śr. tłoka	Ø łożyska przegubowego	Normalizacja	Materiał obudowy
1825805368	16 mm	6 mm	-	odlew ciśnieniowy aluminiowy
1827002300	20 mm	8 mm	ISO 21287	Stal
1827002301	25 mm	8 mm	ISO 21287	Stal
1827001283	32 mm	10 mm	ISO 15552	Aluminium (kute)
1827001284	40 mm	12 mm	ISO 15552	Aluminium (kute)
1827001285	50 mm	12 mm	ISO 15552	Aluminium (kute)
1827020086	63 mm	16 mm	ISO 15552	Aluminium (kute)
1827001287	80 mm	16 mm	ISO 15552	Aluminium (kute)
1827001288	100 mm	20 mm	ISO 15552	Aluminium (kute)
1827004866	125 mm	25 mm	ISO 15552	Aluminium (kute)
1827004867	160 mm	30 mm	ISO 15552	Żeliwo z grafitem kulkowym
1827004868	200 mm	30 mm	ISO 15552	Żeliwo z grafitem kulkowym
1827004869	250 mm	40 mm	ISO 15552	Żeliwo z grafitem kulkowym
5239813412	320 mm	45 mm	ISO 15552	Żeliwo z grafitem kulkowym

Numer materiałowy	Powierzchnia
1825805368	-
1827002300	ocynkowany
1827002301	ocynkowany
1827001283	-
1827001284	-
1827001285	-
1827020086	-
1827001287	-
1827001288	-
1827004866	-

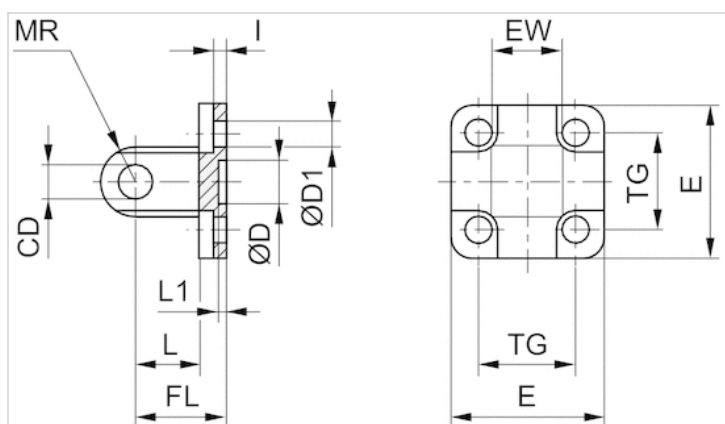
Numer materiałowy	Powierzchnia
1827004867	ocynkowany
1827004868	ocynkowany
1827004869	ocynkowany
5239813412	ocynkowany

Zakres dostawy: podpora łożyskowa wł. ze śrubami mocującymi

## Informacje Techniczne

Materiał	
Materiał	odlew ciśnieniowy aluminiowy Stal Aluminium (kute) Żeliwo z grafitem kulkowym
	ocynkowany
śruby	Stal
	ocynkowany

## Rozmiary



## Rozmiary

Numer materiałowy	Śr. łożka	CD H9	Ø D	Ø D1	E	EW	FL ±0,2	I ±0,5	L 1)
1825805368	16 mm	6	10 H13	4.5	27	12 -0,2/-0,6	16	2.6	10
1827002300	20 mm	8	12 H13	5.5	34	16 -0,2/-0,6	20	2.6	14
1827002301	25 mm	8	12 H13	5.5	40	16 -0,2/-0,6	20	2.6	14
1827001283	32 mm	10	30 H11	6.6	48	26 -0,2/-0,6	22	5.5	12
1827001284	40 mm	12	35 H11	6.6	53	28 -0,2/-0,6	25	5.5	15
1827001285	50 mm	12	40 H11	9	63	32 -0,2/-0,6	27	6.5	15
1827020086	63 mm	16	45 H11	9	73	40 -0,2/-0,6	32	6.5	20
1827001287	80 mm	16	45 H11	11	98	50 -0,2/-0,6	36	10	20
1827001288	100 mm	20	55 H11	11	115	60 -0,2/-0,6	41	10	25
1827004866	125 mm	25	60 H11	14	140	70 -0,5/-1,2	50	10	30
1827004867	160 mm	30	65 H11	18	180	90 -0,5/-1,2	55	10	35

Numer materiałowy	Śr. tłoka	CD H9	Ø D	Ø D1	E	EW	FL ±0,2	I ±0,5	L 1)
1827004868	200 mm	30	75 H11	18	220	90 -0,5/-1,2	60	11	35
1827004869	250 mm	40	90 H11	22	280	110 -0,5/-1,2	70	11	45
5239813412	320 mm	45	110 H11	26	350	120 -0,5/-1,2	80	15	50

L1 1)	MR 2)	TG
3	6	18 ±0,2
3	8	22 ±0,4
3	8	26 ±0,4
4.5	10	32,5 ±0,2
4.5	12	38 ±0,2
4.5	12	46,5 ±0,2
4.5	16	56,5 ±0,2
4.5	16	72 ±0,2
4.5	20	89 ±0,2
7	26	110 ±0,3
7	31	140 ±0,3
7	31	175 ±0,3
11	41	220 ±0,3
11	45	270 ±0,3

1) Min.

2) Maks.