

Mocowanie widełkowe MP2

- odporny na korozję
- Mocowanie siłownika wg normy ISO 15552
- Odpowiednia śr. tłoka 32 40 50 63 80 100 125 mm



Normy
Ciężar

ISO 15552
Patrz tabela u dołu

Dane techniczne

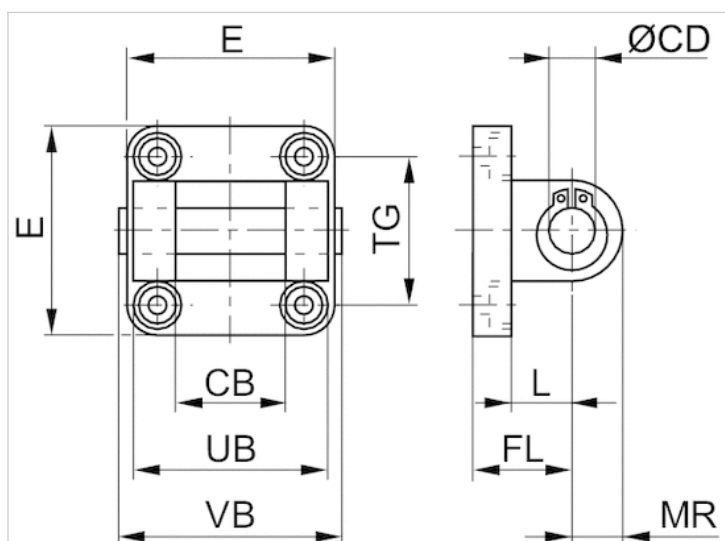
| Numer materiałowy | Śr. tłoka | Ø łożyska przegubowego | Ciężar |
|-------------------|-----------|------------------------|----------|
| 3682903590 | 32 mm | 10 mm | 0,107 kg |
| 3682904590 | 40 mm | 12 mm | 0,157 kg |
| 3682905590 | 50 mm | 12 mm | 0,232 kg |
| 3682906590 | 63 mm | 16 mm | 0,345 kg |
| 3682908590 | 80 mm | 16 mm | 0,574 kg |
| 3682910590 | 100 mm | 20 mm | 0,88 kg |
| R412025571 | 125 mm | 20 mm | 1,72 kg |

Zakres dostawy: mocowanie widełkowe wł. z bolcami i śrubami mocującymi

Informacje Techniczne

| Materiał | |
|----------|-------------------------------|
| Materiał | Aluminium (kute) anodowany |
| śruby | Stal nierdzewna |
| Łożysko | tworzywo sztuczne |

Rozmiary



Rozmiary

| Numer materiałowy | CB H14 | Ø CD H9 | E 1) | FL | L 2) | MR | UB h14 | VB | TG |
|-------------------|--------|---------|------|---------|------|----|--------|-----|------------|
| 3682903590 | 26 | 10 | 47 | 22 ±0,2 | 12 | 10 | 45 | 50 | 32,5 ±0,2 |
| 3682904590 | 28 | 12 | 54 | 25 ±0,2 | 15 | 12 | 52 | 57 | 38,0 ±0,2 |
| 3682905590 | 32 | 12 | 65 | 27 ±0,2 | 15 | 12 | 60 | 65 | 46,5 ±0,2 |
| 3682906590 | 40 | 16 | 75 | 32 ±0,2 | 20 | 15 | 70 | 76 | 56,5 ±0,2 |
| 3682908590 | 50 | 16 | 94 | 36 ±0,2 | 20 | 17 | 90 | 96 | 72,0 ±0,2 |
| 3682910590 | 60 | 20 | 112 | 41 ±0,2 | 25 | 21 | 110 | 117 | 89,0 ±0,2 |
| R412025571 | 70 | 25 | 138 | 50 | 30 | 26 | 130 | 140 | 110,0 ±0,3 |

| śruby | Łożysko |
|-----------------|-------------------|
| Stal nierdzewna | tworzywo sztuczne |
| Stal nierdzewna | tworzywo sztuczne |
| Stal nierdzewna | tworzywo sztuczne |
| Stal nierdzewna | tworzywo sztuczne |
| Stal nierdzewna | tworzywo sztuczne |
| Stal nierdzewna | tworzywo sztuczne |
| Stal nierdzewna | tworzywo sztuczne |

1) Maks.

2) Min.