

# Mocowanie widełkowe MP2-BV

- Mocowanie siłownika wg normy ISO 15552

- Odpowiednia śr. tłoka 32 40 50 63 80 100 mm



Normy

ISO 15552

## Dane techniczne

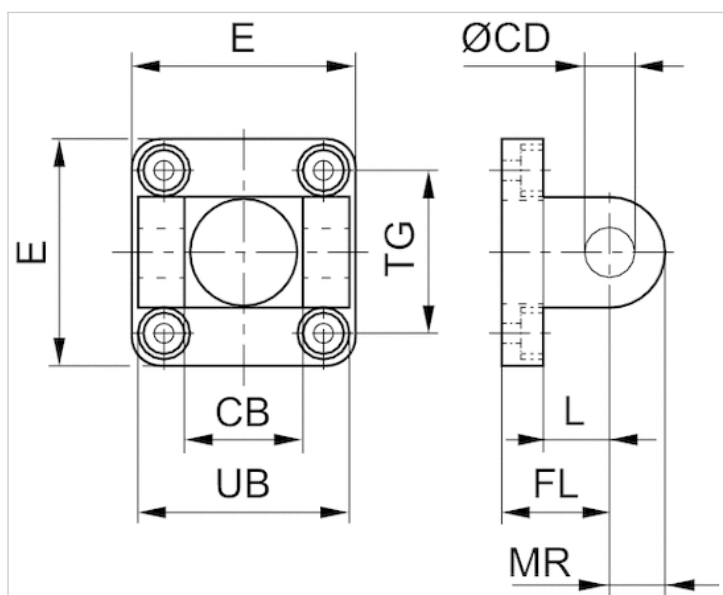
| Numer materiałowy | Śr. tłoka | Ø łożyska przegubowego |
|-------------------|-----------|------------------------|
| R412027402        | 32 mm     | 10 mm                  |
| R412027403        | 40 mm     | 12 mm                  |
| R412027404        | 50 mm     | 12 mm                  |
| R412027405        | 63 mm     | 16 mm                  |
| R412027406        | 80 mm     | 16 mm                  |
| R412027407        | 100 mm    | 20 mm                  |

Zakres dostawy: mocowanie widełkowe wł. z bolcami i śrubami mocującymi

## Informacje Techniczne

| Materiał |                              |
|----------|------------------------------|
| Materiał | odlew ciśnieniowy aluminiowy |
| śruby    | Stal<br>ocynkowany           |

## Rozmiary



## Rozmiary

| Numer materiałowy | Śr. tłoka | CB H14 | Ø CD H9 | E   | FL ±0.2 | L 1) | MR 2) | UB h13 | TG   |
|-------------------|-----------|--------|---------|-----|---------|------|-------|--------|------|
| R412027402        | 32 mm     | 26     | 10      | 45  | 22      | 13   | 10    | -      | 32.5 |
| R412027403        | 40 mm     | 28     | 12      | 52  | 25      | 16   | 13    | -      | 38   |
| R412027404        | 50 mm     | 32     | 12      | 65  | 27      | 16   | 12    | -      | 46.5 |
| R412027405        | 63 mm     | 40     | 16      | 75  | 32      | 21   | 16    | -      | 56.5 |
| R412027406        | 80 mm     | 50     | 16      | 98  | 36      | 22   | 16    | -      | 72   |
| R412027407        | 100 mm    | 60     | 20      | 115 | 41      | 27   | 20    | -      | 89   |

1) Min.

2) Maks.