

## Mocowanie widełkowe MP2-HD

- Nadaje się do zastosowań w zakresie budowy maszyn wymagających dużej wytrzymałości
- Mocowanie siłownika wg normy ISO 15552
- Odpowiednia śr. tłoka 32 40 50 63 80 100 125 160 200 250 320 mm



Normy

ISO 15552

### Dane techniczne

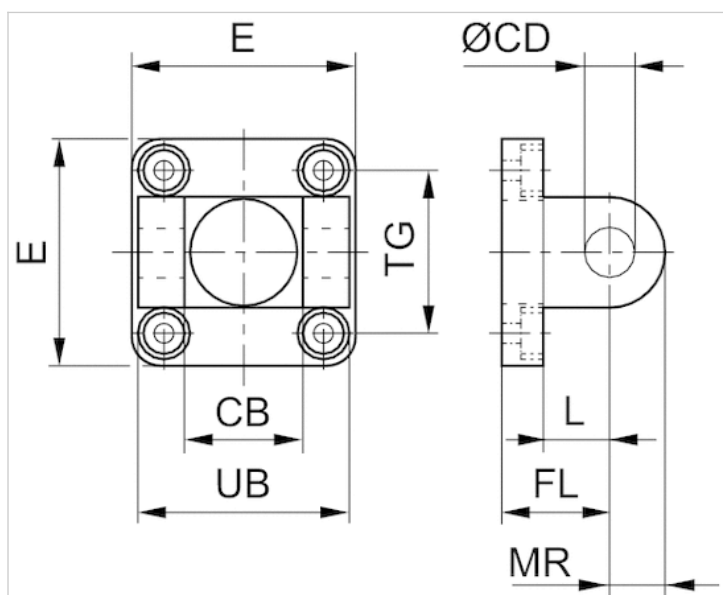
Numer materiałowy	Śr. tłoka	Ø łożyska przegubowego	Materiał obudowy	Powierzchnia
1827001289	32 mm	10 mm	Aluminium (kute)	-
1827001290	40 mm	12 mm	Aluminium (kute)	-
1827001291	50 mm	12 mm	Aluminium (kute)	-
1827001500	63 mm	16 mm	Aluminium (kute)	-
1827001293	80 mm	16 mm	Aluminium (kute)	-
1827001294	100 mm	20 mm	Aluminium (kute)	-
1827004862	125 mm	25 mm	Aluminium (kute)	-
1827004863	160 mm	30 mm	Żeliwo z grafitem kulkowym	ocynkowany
1827004864	200 mm	30 mm	Żeliwo z grafitem kulkowym	ocynkowany
1827004865	250 mm	40 mm	Żeliwo z grafitem kulkowym	ocynkowany
5239813402	320 mm	45 mm	Żeliwo z grafitem kulkowym	ocynkowany

Zakres dostawy: mocowanie widełkowe wł. ze śrubami mocującymi

### Informacje Techniczne

Materiał	
Materiał	Aluminium (kute) Żeliwo z grafitem kulkowym
	ocynkowany
śruby	Stal
	ocynkowany

## Rozmiary



## Rozmiary

Numer materiałowy	Śr. tłoka	CB H14	Ø CD H9	E	FL ±0.2	L 1)	MR 2)	UB h13
1827001289	32 mm	26	10	49 ±1	22	12	10	45
1827001290	40 mm	28	12	53 ±1	25	15	13	52
1827001291	50 mm	32	12	63 ±1	27	15	13	60
1827001500	63 mm	40	16	73 ±1	32	18	17	70
1827001293	80 mm	50	16	98 ±1	36	20	17	90
1827001294	100 mm	60	20	115 ±1	41	25	18	110
1827004862	125 mm	70	25	140	50	30	26	130
1827004863	160 mm	90	30	177	55	35	31	170
1827004864	200 mm	90	30	216	60	35	31	170
1827004865	250 mm	110	40	276	70	45	41	200
5239813402	320 mm	120	45	350	80	50	45	220

TG
32.5 ±0.2
38 ±0.2
46.5 ±0.2
56.5 ±0.2
72.0 ±0.2
89.0 ±0.2
110 ±0.3
140 ±0.3
175 ±0.3
220 ±0.3
270 ±0.3

1) Min.

2) Maks.

