

Zawór zamykający 3/2-drogowy, uruchamiany mechanicznie, Seria 651

- Qn 1►2 = 1440-4720 l/min

- Qn 2►3 = 250 l/min

- króciec rurowy



Brand

uruchamianie

Ciśnienie robocze min/max

Temperatura otoczenia min./max.

Temperatura medium min./maks.

Medium

Ciężar

ASCO Numatics

mechaniczny

0 ... 16 bar

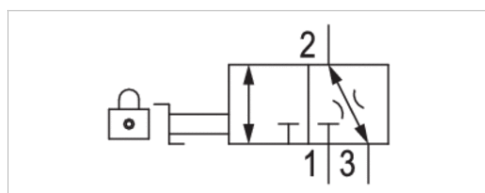
-10 ... 50 °C

-10 ... 50 °C

Sprężone powietrze Neutralne gazy

0,26 kg

Dostarczony produkt może się różnić od pokazanego na ilustracji. Dokładny opis, patrz rysunek.



Dane techniczne

Numer materiałowy	Króciec sprężonego powietrza wejście	Przyłącze	Przepływ	Przepływ
			Qn 1 ► 2	Qn 2 ► 3
G651A3M01011100	G 1/8	G 1/8	1440 l/min	250 l/min
G651A3M01011200	G 1/8	G 1/8	1440 l/min	250 l/min
G651A3M010A0000	G 1/8	G 1/8	1440 l/min	250 l/min
G651A3M02011100	G 1/4	G 1/4	4720 l/min	250 l/min
G651A3M02011200	G 1/4	G 1/4	4720 l/min	250 l/min
G651A3M020A0000	G 1/4	G 1/4	4720 l/min	250 l/min

Numer materiałowy	Materiał Tłumiki akustyczne
G651A3M01011100	metal
G651A3M01011200	tworzywo sztuczne
G651A3M010A0000	-
G651A3M02011100	metal
G651A3M02011200	tworzywo sztuczne
G651A3M020A0000	-

Przepływ znamionowy Qn przy 6.3 bar i $\Delta p = 1$ bar

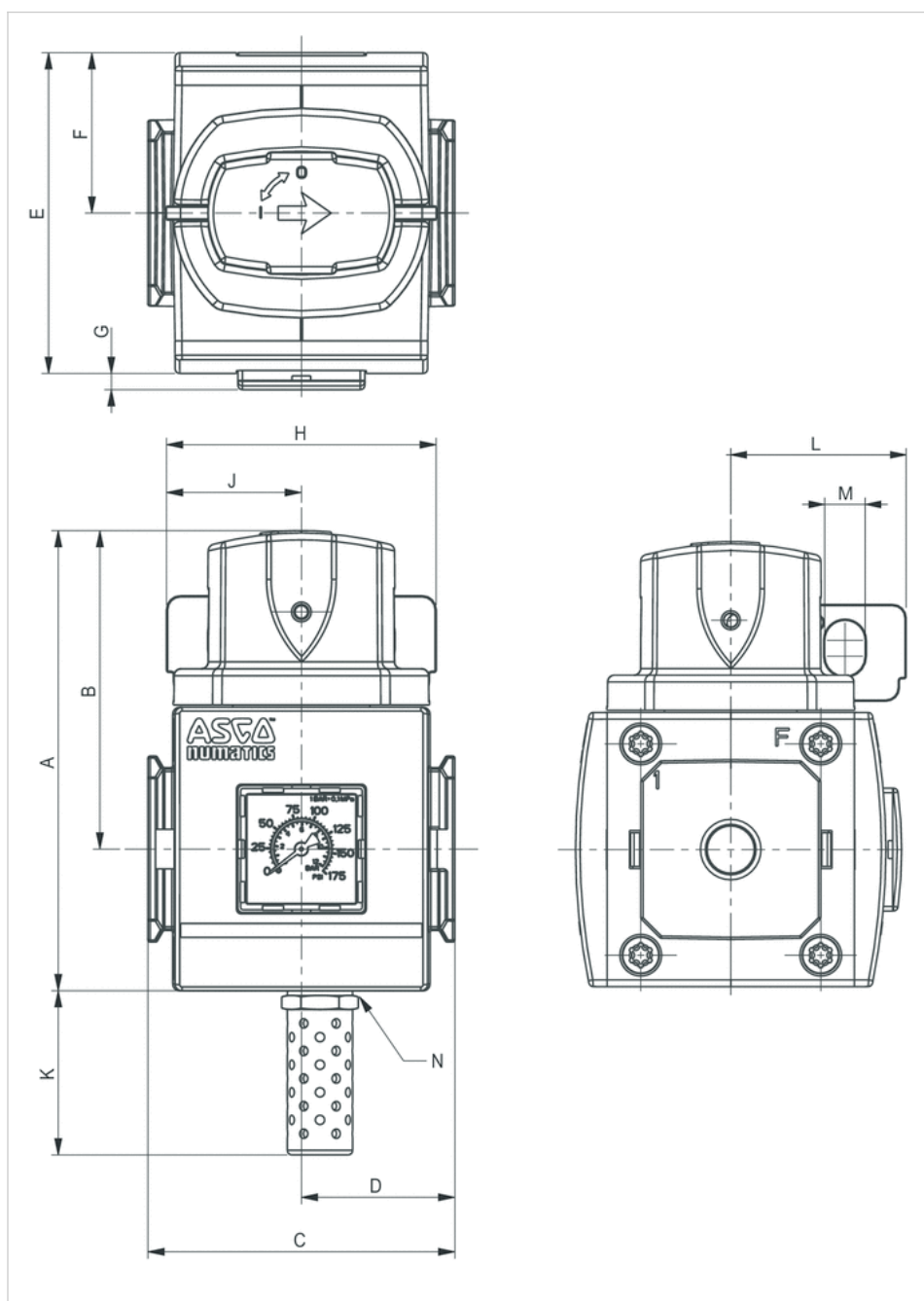
Informacje Techniczne

Materiał

Obudowa	aluminium
Uszczelki	Kauczuk nitylo-butadienowy

Rozmiary

Rozmiary

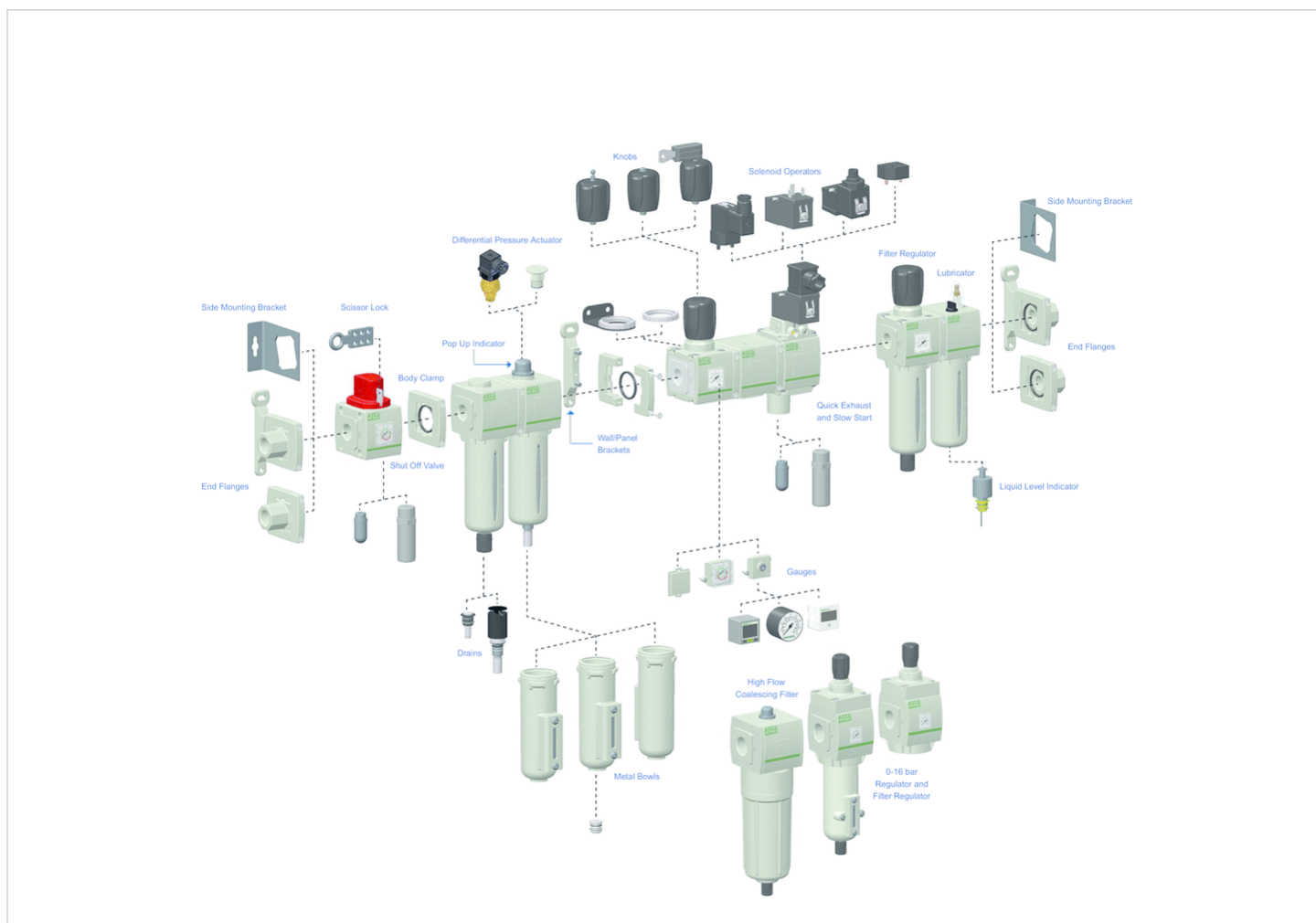


Rozmiary

Seria	A	B	C	D	E	F	G	H	J	K	L	M	N
651	90,5	65,5	50	25	58	29	4,4	57,8	28,9	35,5	38	9	G 1/4

Przegląd akcesoriów

Przegląd akcesoriów



Uwaga dotycząca zamawiania

G 651 A 3 M 0 2 G A00 00

Thread connection

G = ISO 228/1-G ⁽¹⁾
 8 = NPTF

Product series

651
 652
 653

Revision letter

A

Product type

2 = 2/2 - Shut Off Valve
 3 = 3/2 - Shut Off Valve

Valve Type

M = Manually Operated Ball Valve with Lockout

Pilot valve /Electrical connection

0 = No Electrical Connection

Port size

1 = 1/8 (651 Series)
 2 = 1/4 (651 or 652 Series)
 3 = 3/8 (652 Series)
 4 = 1/2 (652 Series)
 5 = 3/4 (653 Series)
 6 = 1 (653 Series)

⁽¹⁾ Conforms to ISO standards 1179-1.

⁽²⁾ [If multiple options are required, please use the on-line CAD configurator on the website to generate the part number \(www.asco.com\).](http://www.asco.com)

Options ⁽²⁾

- A00 = Without option
- 101 = Side Mounting Brackets
- 109 = FPM seals
- 111 = Metal Muffler
- 112 = Polyethylene Muffler
- 113 = Stainless steel fasteners
- 115 = Scissor Lock
- 117 = ATEX zones 1-21
- 122 = Bottom oriented pressure adjustment
- 123 = Gauge type mounted for right-to-left flow
- 124 = CUTR Certification (EAC)
- 125 = CUTR Ex
- 2B9 = 111 + 115



Gauge type

- G = Low profile integrated gauge bar/PSI
- J = Low profile integrated gauge bar/PSI with pressure range indicators
- Q = Round gauge bar/PSI
- 0 = No gauge port
- P = Port Plate Rc 1/8

