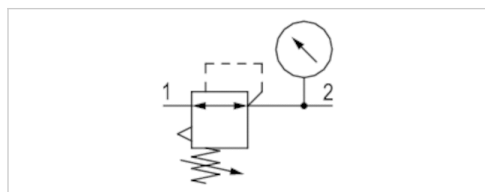


Zawór redukcyjny, Seria MU1-RGS

- G 1/4
- $Q_n = 1000 \text{ l/min}$
- Standardowy regulator ciśnienia
- uruchamianie mechaniczny
- z manometrem
- Nie zawiera LABS, $p_1 \text{ max} = 35 \text{ bar}$, $p_2 \text{ max} = 23 \text{ bar}$



Części składowe	Zawór redukcyjny
Położenie montażowe	Dowolny
Ciśnienie robocze min/max	0,5 ... 35 bar
Temperatura otoczenia min./max.	0 ... 60 °C
Temperatura medium min./maks.	0 ... 60 °C
Medium	Sprężone powietrze Neutralne gazy
Typ regulatora	Membranowe zawory regulacji ciśnienia
Funkcja regulatora	Z odpowietrznikiem wtórnym
Zakres regulacji min/max	0,5 ... 23 bar
Zasilanie ciśnieniem	jednostronny
uruchamianie	mechaniczny
Ciężar	0,63 kg



Dane techniczne

Numer materiałowy	Przyłącze	Przepływ	Manometry
		Q_n	
R412010111	G 1/4	1000 l/min	z manometrem

Przepływ znamionowy Q_n przy ciśnieniu wtórnym 6 bar i $\Delta p = 1 \text{ bar}$

Informacje Techniczne

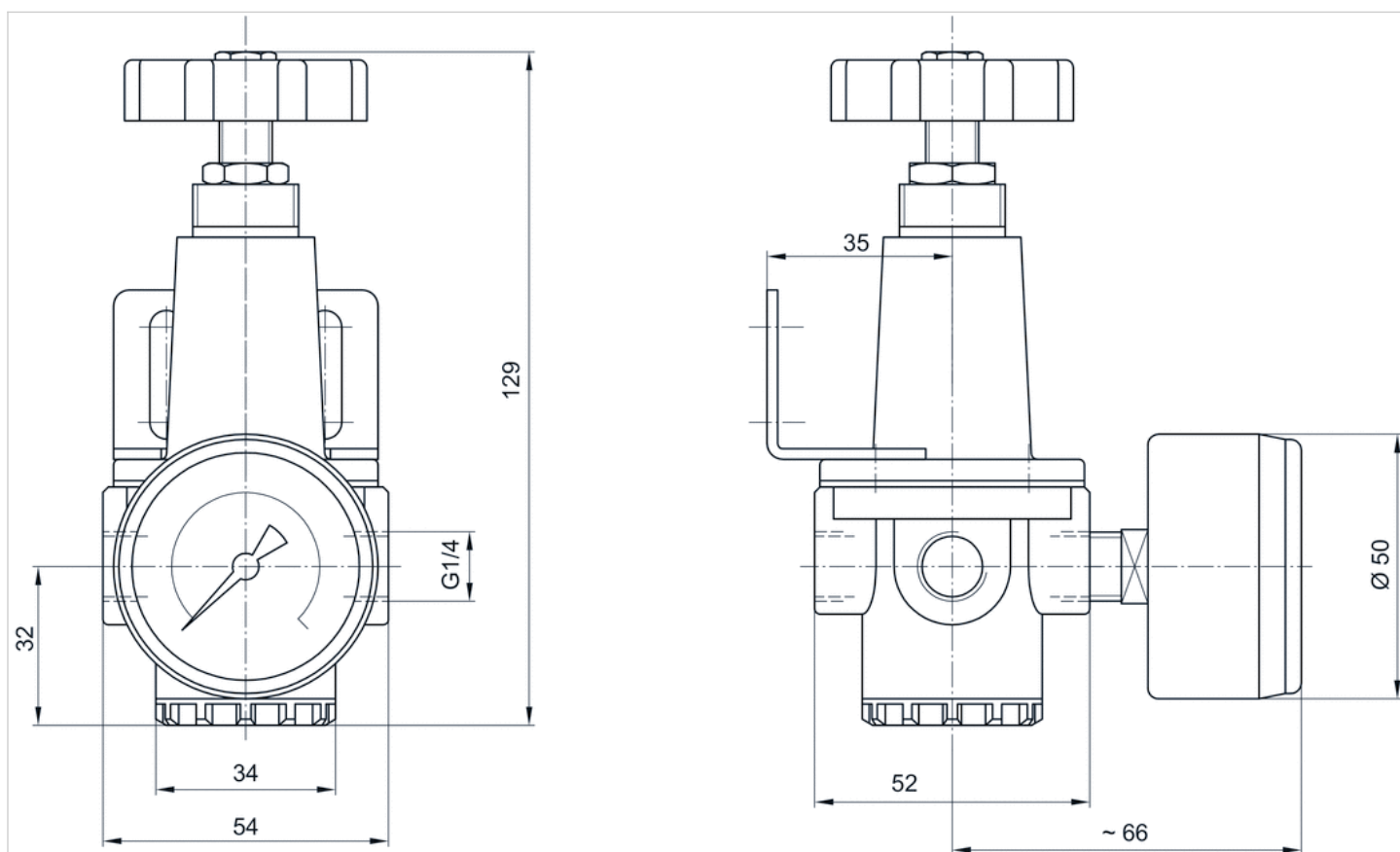
Punkt rosy pod ciśnieniem musi leżeć co najmniej 15 °C poniżej temperatury otoczenia i medium i może wynosić max. 3 °C .
 rodzaj zamocowania: montaż w tablicy rozdzielczej lub kątownik mocujący
 Dostawa zawiera kątownik mocujący R412010110 i manometr R412007898

Informacje Techniczne

Materiał	
Obudowa	Stal
Uszczelki	Kauczuk nitylowy

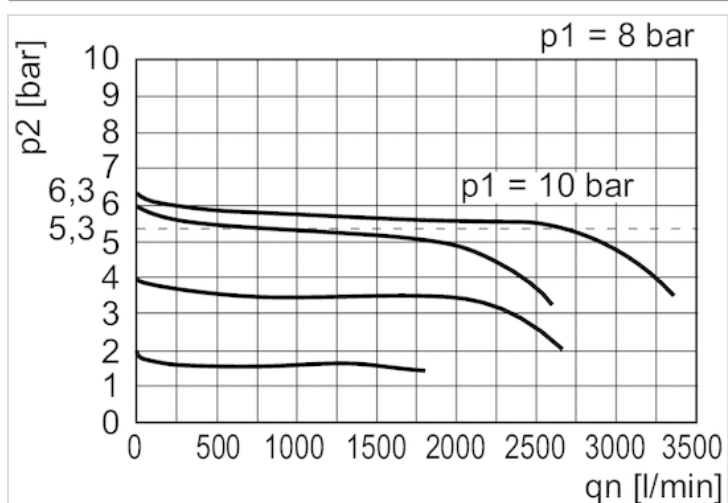
Rozmiary

Rozmiary



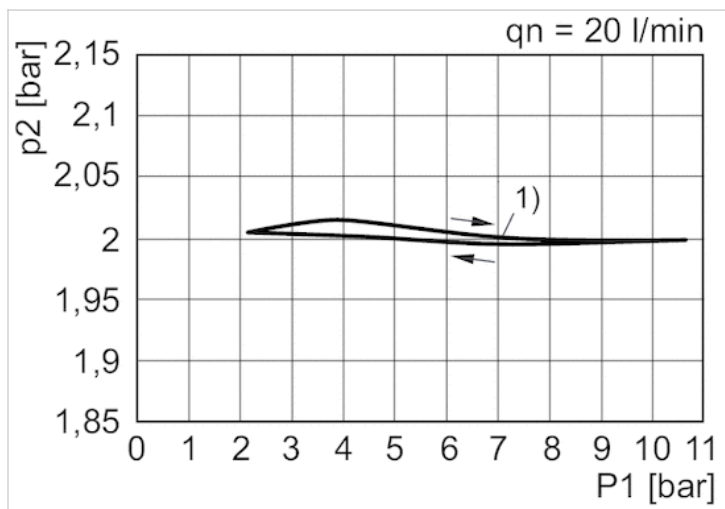
Wykresy

Charakterystyka przepływu



p_1 = Ciśnienie robocze
 p_2 = Ciśnienie wtórne
 q_n = Przepływ znamionowy

wykres ciśnienia



- p1 = Ciśnienie robocze
p2 = Ciśnienie wtórne
qn = Przepływ znamionowy
1) Punkt początkowy