

Mocowanie kołnierzowe, Seria MF1, MF2

- Mocowanie siłownika wg normy ISO 15552

- Odpowiednia śr. tłoka 32 40 50 63 80 100 125 160 200 250 320 mm



Normy

ISO 15552

Dane techniczne

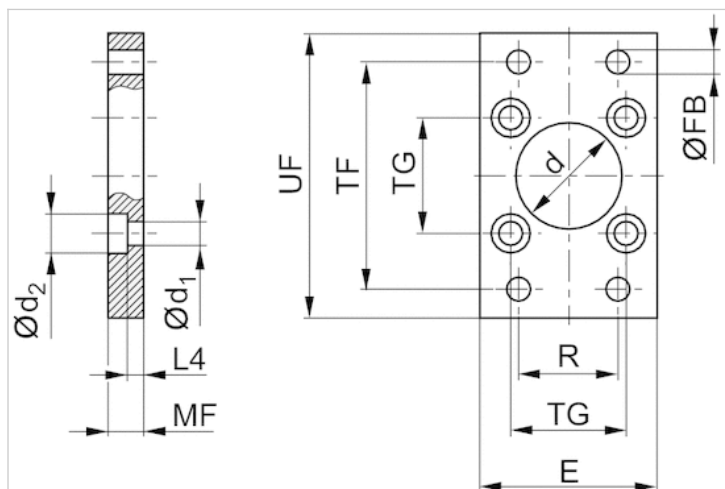
Numer materiałowy	Śr. tłoka	Ø łożyska przegubowego
1827001277	32 mm	30 mm
1827001278	40 mm	35 mm
1827001279	50 mm	40 mm
1827001499	63 mm	45 mm
1827001281	80 mm	45 mm
1827001282	100 mm	55 mm
1827004861	125 mm	60 mm
1827001460	160 mm	65 mm
1827001461	200 mm	75 mm
1827001462	250 mm	90 mm
5239016012	320 mm	110 mm

Zakres dostawy: mocowanie kołnierzowe wł. ze śrubami mocującymi

Informacje Techniczne

Materiał	
Materiał	Stal
	ocynkowany
śruby	Stal
	ocynkowany

Rozmiary



Rozmiary

Numer materiałowy	Śr. tłoka	$\varnothing d$ H11	$\varnothing d_1$	$\varnothing d_2$	E 1)	$\varnothing FB$	L4	MF	R	TF	TG	UF
1827001277	32 mm	30	6.6	11	50	7	4.5	10	32	64	$32,5 \pm 0,2$	80
1827001278	40 mm	35	6.6	11	55	9	4.5	10	36	72	$38 \pm 0,2$	90
1827001279	50 mm	40	9	15	65	9	6	12	45	90	$46,5 \pm 0,2$	110
1827001499	63 mm	45	9	15	75	9	6	12	50	100	$56,5 \pm 0,2$	125
1827001281	80 mm	45	11	18	100	12	9	16	63	126	$72 \pm 0,2$	154
1827001282	100 mm	55	11	18	120	14	9	16	75	150	$89 \pm 0,2$	186
1827004861	125 mm	60	14	20	140	16	10.5	20	90	180	$110 \pm 0,3$	220
1827001460	160 mm	65	18	26	180	18	9.5	20	115	230	$140 \pm 0,3$	275
1827001461	200 mm	75	18	26	220	22	12.5	25	135	270	$175 \pm 0,3$	312
1827001462	250 mm	90	22	33	280	26	10.5	25	165	330	$220 \pm 0,3$	380

1) Maks.