

Mocowanie kołnierzowe, Seria MF1, MF2

- Odpowiednia śr. tłoka 32 40 50 63 80 100 mm



Ciężar

Patrz tabela u dołu

Dane techniczne

Numer materiałowy	Śr. tłoka	Ciężar
1827002294	32 mm	0,23 kg
1827002295	40 mm	0,45 kg
1827002296	50 mm	0,66 kg
1827002297	63 mm	1,27 kg
1827002298	80 mm	1,9 kg
1827002299	100 mm	2,7 kg

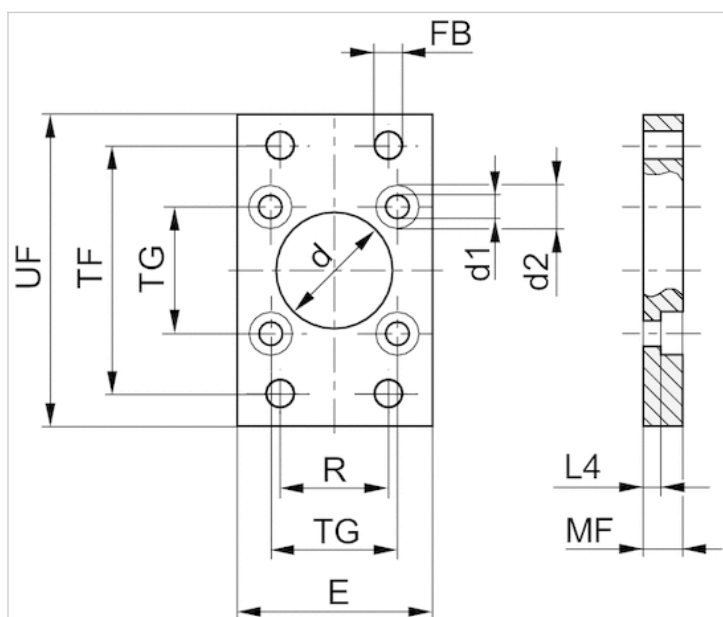
Zakres dostawy: mocowanie kołnierzowe wł. ze śrubami mocującymi

Informacje Techniczne

Materiał	
Materiał	Stal
	ocynkowany
śruby	Stal
	ocynkowany

Rozmiary

Rozmiary



Rozmiary

Numer materiałowy	Śr. tłoka	Ød H11	Ød1	Ød2	E 1)	ØFB	L4	MF	R	TF	TG	UF
1827002294	32 mm	14	6.6	11	50	7	3.6	10	32	65	32	80
1827002295	40 mm	14	6.6	11	60	9	3.6	10	36	82	42	102
1827002296	50 mm	18	9	15	66	9	3.4	12	45	90	50	110
1827002297	63 mm	18	9	15	87	9	6.4	15	50	110	62	130
1827002298	80 mm	23	11	18	107	12	4.4	15	63	135	82	160
1827002299	100 mm	28	11	18	128	14	4.4	15	75	163	103	190

1) Maks.