

# łożysko dla mocowania wahliwego MT4, MT5, MT6, Seria AT4

- Mocowanie siłownika wg normy ISO 15552

- Odpowiednia śr. tłoka 20 25 32 40 50 63 80 100 125 160 200 250 320 mm



Normy

ISO 15552

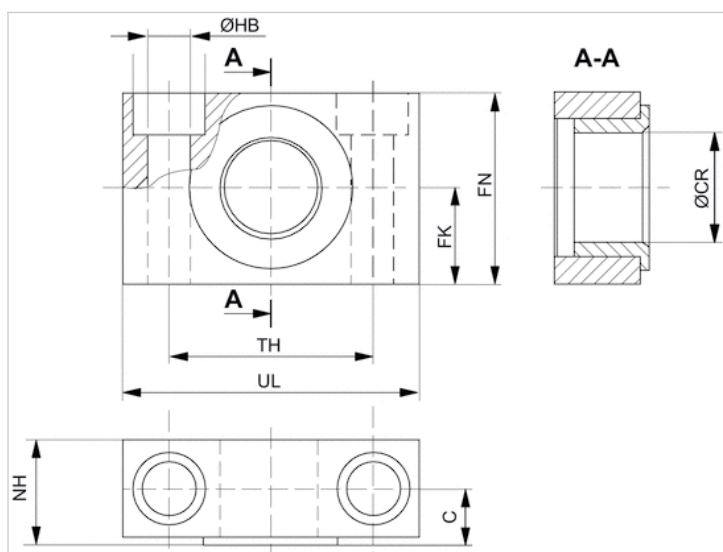
## Dane techniczne

Numer materiałowy	Śr. tłoka	Ø łożyska przegubowego	Zakres dostawy
1827001603	20 25 32 mm	12 mm	2 Szt.
1827001604	40 50 mm	16 mm	2 Szt.
1827001605	63 80 mm	20 mm	2 Szt.
1827001606	100 125 mm	25 mm	2 Szt.
1827001607	160 200 mm	32 mm	2 Szt.
R412018908	250 mm	40 mm	2 Szt.
R412018903	320 mm	40 mm	2 Szt.

## Informacje Techniczne

Materiał	
Materiał	Stal
	ocynkowany
Tuleja prowadząca	Brąz spiekany

## Rozmiary



## Rozmiary

Numer materiałowy	Śr. tłoka	UL	NH	TH	C	CR H9	HB H13	FN	FK
1827001603	20 25 32 mm	46	18	32 ±0,2	10.5	12	6.6	30	15 ±0,1
1827001604	40 50 mm	55	21	36 ±0,2	12	16	9	36	18 ±0,1
1827001605	63 80 mm	65	23	42 ±0,2	13	20	11	40	20 ±0,1
1827001606	100 125 mm	75	28.5	50 ±0,2	16	25	14	50	25 ±0,1
1827001607	160 200 mm	92	40	60 ±0,3	22.5	32	18	60	30 ±0,2
R412018908	250 mm	140	50	90	27.5	40	22	70	35
R412018903	320 mm	150	60	100	32.5	50	26	80	40

## łożysko ślizgowe

Brąz spiekany  
 Brąz spiekany  
 Brąz spiekany  
 Brąz spiekany  
 Brąz spiekany  
 Brąz spiekany  
 Brąz spiekany