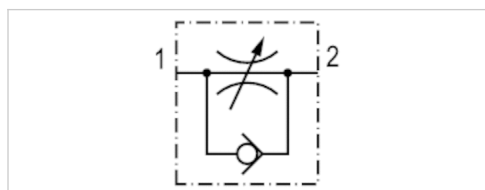


# Zawór dławiący - zwrotny, Seria CC04

- $Q_n 1 \rightarrow 2 = 85 \text{ l/min}$
- Kierunek dławienia 1  $\rightarrow$  2
- dławienie na wlocie
- Przyłącze wtykowe / gwint zewnętrzny



Ciśnienie robocze min/max	0,5 ... 10 bar
Temperatura otoczenia min./max.	-10 ... 70 °C
Temperatura medium min./maks.	-10 ... 70 °C
Medium	Sprężone powietrze
Ciężar	Patrz tabela u dołu



## Dane techniczne

Numer materiałowy	Przyłącze 1	Przyłącze 2	Otwór dławikowy	Przepływ	Ciężar
			Ø	$Q_n 1 \rightarrow 2$	
0821200149	Ø 4	M5	1,5 mm	85 l/min	-
0821200234	Ø 6	M5	1,5 mm	85 l/min	0,02 kg

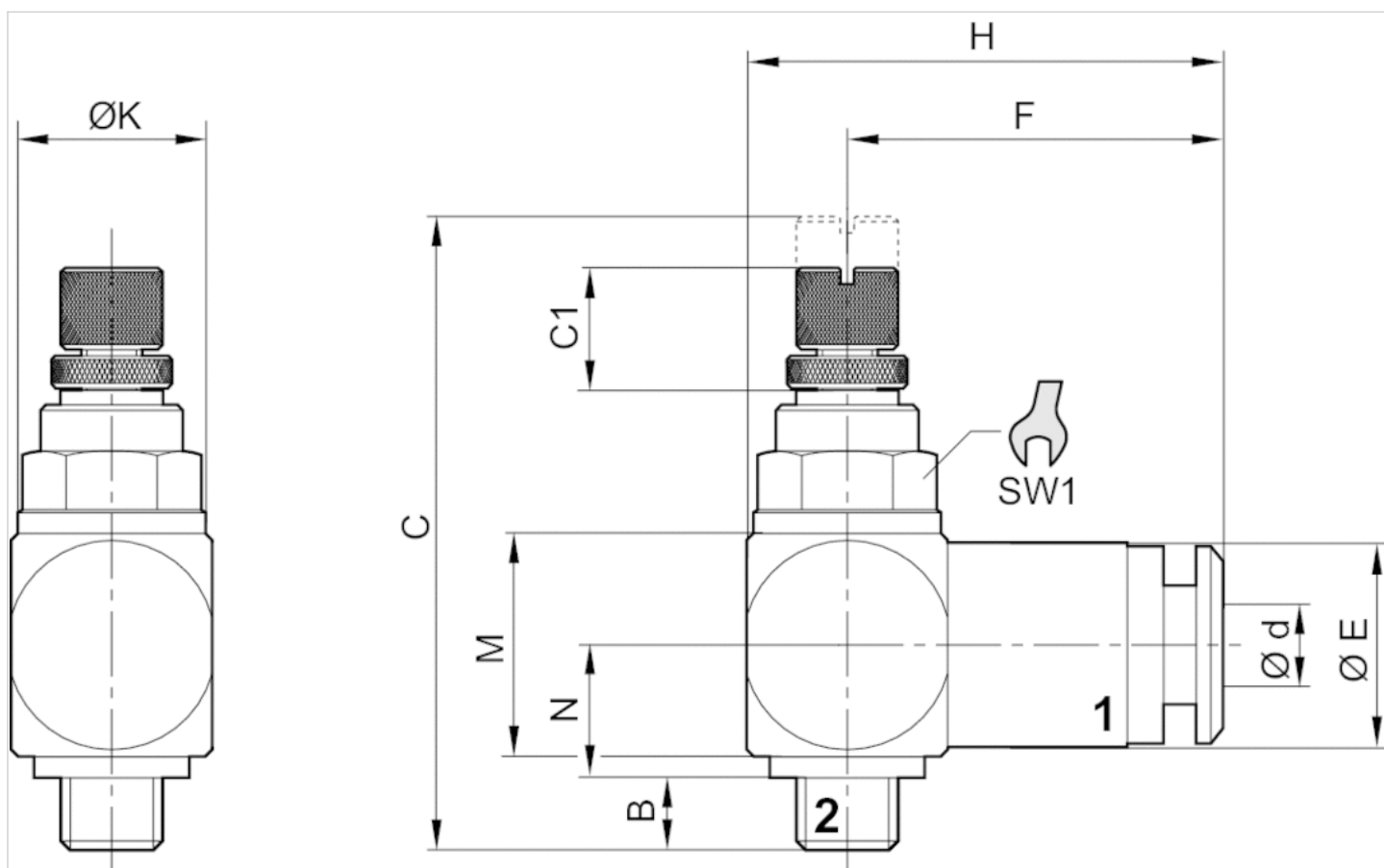
Przepływ znamionowy  $Q_n$  przy 6 bar i  $\Delta p = 1 \text{ bar}$

## Informacje Techniczne

Materiał	
Obudowa	Poliamid
śruba dławiąca	Mosiądz
Uszczelki	Kauczuk nitylowy

## Rozmiary

## Rozmiary



regulacja dławika śrubą radełkową

## Rozmiary

Numer materiałowy	Przyłącze 1	Przyłącze 2	B	C	C1	Ød	ØE	F	H	K	M	N	SW1
0821200149	Ø 4	M5	3.5	30.5	6	4	10	19	24	10	11	6.5	8
0821200234	Ø 6	M5	3.5	30.5	6	6	12	20	25	10	11	6.5	8