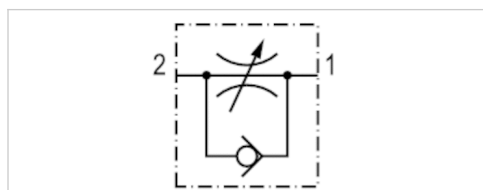


# Zawór dławiący - zwrotny, Seria CC04

- $Q_n 2 \rightarrow 1 = 85 \text{ l/min}$
- Kierunek dławienia 2  $\rightarrow$  1
- dławienie na wylocie
- Przyłącze wtykowe / gwint zewnętrzny



Ciśnienie robocze min/max	0,5 ... 10 bar
Temperatura otoczenia min./max.	-10 ... 70 °C
Temperatura medium min./maks.	-10 ... 70 °C
Medium	Sprężone powietrze



## Dane techniczne

Numer materiałowy	Przyłącze 1	Przyłącze 2	Otwór dławikowy	Przepływ
			Ø	$Q_n 2 \rightarrow 1$
2540104070	Ø 4	M7	1,5 mm	85 l/min
2540106070	Ø 6	M7	1,5 mm	85 l/min

Przepływ znamionowy  $Q_n$  przy 6 bar i  $\Delta p = 1 \text{ bar}$

## Informacje Techniczne

Materiał	
Obudowa	Poliamid
śruba dławiąca	Mosiądz
Uszczelki	Kauczuk nitylowy

