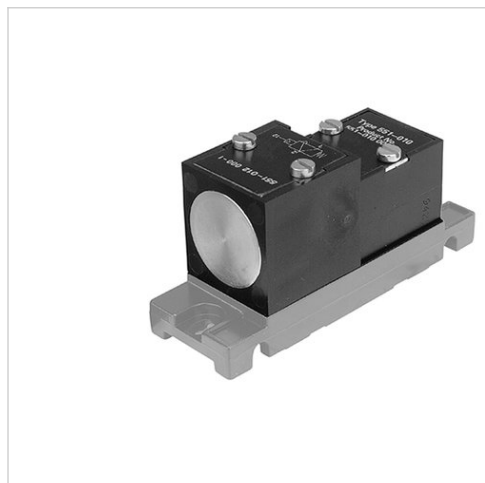


# Zawór 3/2-drogowy, Seria 551

- Qn = 2-120 l/min

- uruchamiany niskociśnieniowo

- jednostronnie uruchamiany



uruchamianie	pneumatyczny
Ciśnienie robocze min./max	2 ... 10 bar
Ciśnienie sterujące min./max.	0,01 ... 0,5 bar
Temperatura otoczenia min./max.	-20 ... 70 °C
Temperatura medium min./maks.	-20 ... 70 °C
Medium	Sprężone powietrze
Maks. wielkość cząstek	5 µm
Zawartość oleju w sprężonym powietrzu	0 ... 1 mg/m <sup>3</sup>
Ciężar	Patrz tabela u dołu

## Dane techniczne

Numer materiałowy			Funkcja logiczna	Przepływ	Ciężar	Rys.
				Qn		
5510120000		-	-	2 l/min	0,06 kg	Fig. 1
5510120100		NC	TAK	120 l/min	0,11 kg	Fig. 2
5510121100		NO	NIE (NOT)	120 l/min	0,11 kg	Fig. 2

Przepływ znamionowy Qn przy 6 bar i Δp = 1 bar

## Informacje Techniczne

Należy zachować min. wartość ciśnienia sterującego, gdyż w przeciwnym razie może dojść do błędnych załączeń i ew. awarii zaworu! Punkt rosy pod ciśnieniem musi leżeć co najmniej 15 °C poniżej temperatury otoczenia i medium i może wynosić max. 3 °C . Zawartość oleju w sprężonym powietrzu musi być stała przez cały okres żywotności. Stosować wyłącznie oleje zaaprobowane przez firmę AVENTICS. Więcej informacji znajduje się w dokumencie „Informacje techniczne“ (dostępny w MediaCentre).

## Informacje Techniczne

Materiał	
Obudowa	Polioksymetylen
Uszczelki	Kauczuk nitylowy

## Rozmiary

Fig. 1

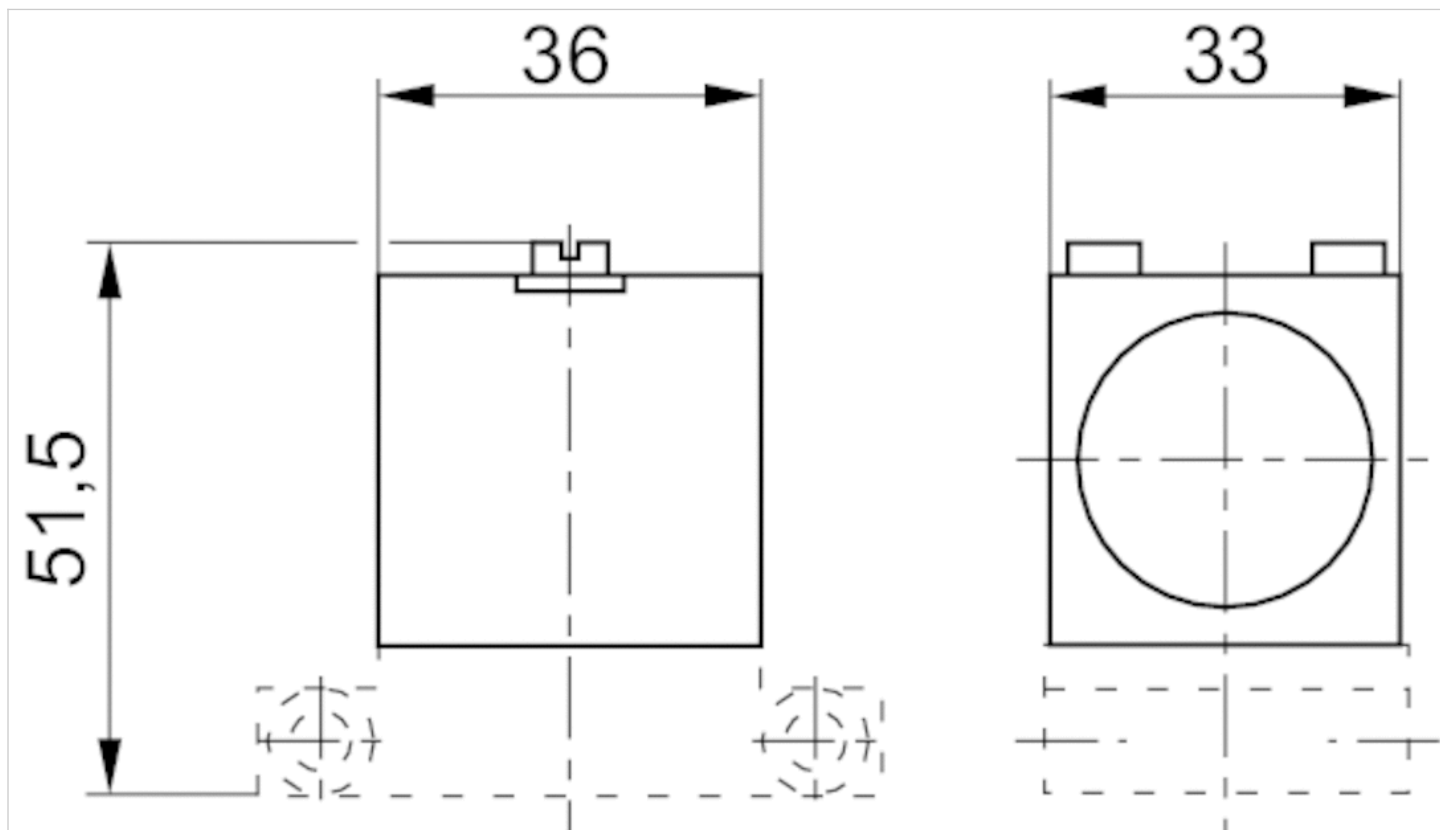


Fig. 2

