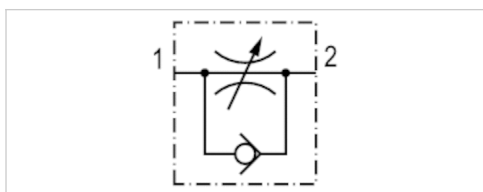


Dławnicowy zawór zwrotny, stal szlachetna, Seria CC02-SL

- $Q_n 1 \rightarrow 2 = 150-1000 \text{ l/min}$
- Kierunek dławienia 1 \rightarrow 2
- dławienie na wlocie
- Przyłącze wtykowe / gwint zewnętrzny
- Żarowytrzymały



Ciśnienie robocze min/max	0,5 ... 10 bar
Temperatura otoczenia min./max.	0 ... 150 °C
Temperatura medium min./maks.	0 ... 150 °C
Medium	Sprężone powietrze

Dane techniczne

Numer materiałowy	Przyłącze 1	Przyłącze 2	Przepływ	Jednostka dostawy	Rys.
			$Q_n 1 \rightarrow 2$		
R412024749	Ø 4	G 1/8	150 l/min	1 Szt.	Fig. 1
R412024750	Ø 6	G 1/8	190 l/min	1 Szt.	Fig. 2
R412024751	Ø 6	G 1/4	370 l/min	1 Szt.	Fig. 3
R412024752	Ø 8	G 1/4	420 l/min	1 Szt.	Fig. 4
R412024753	Ø 10	G 3/8	1000 l/min	1 Szt.	Fig. 5

Przepływ znamionowy Q_n przy 6 bar i $\Delta p = 1 \text{ bar}$

Informacje Techniczne

Materiały spełniające normy AISI / FDA:

Obudowa \rightarrow Stal szlachetna AISI 316L (1.4404)

Śruba dławiąca \rightarrow Stal szlachetna AISI 316L (1.4404)

Uszczelka \rightarrow FKM (zgodność z FDA)

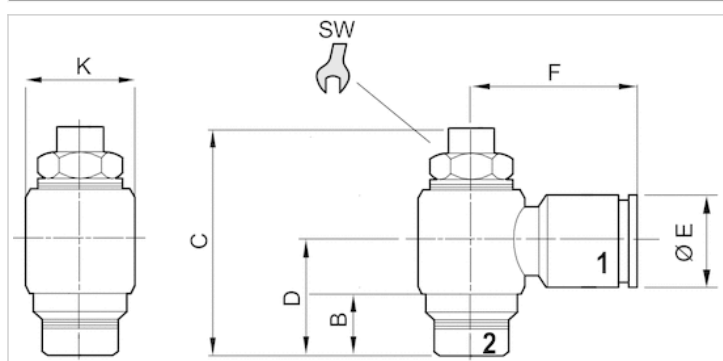
Przyłącze Stal szlachetna \rightarrow AISI 316L (1.4404)

Informacje Techniczne

Materiał	
Obudowa	Stal nierdzewna
śruba dławiąca	Stal nierdzewna
Uszczelki	JKauczuk fluorowy

Rozmiary

Rozmiary

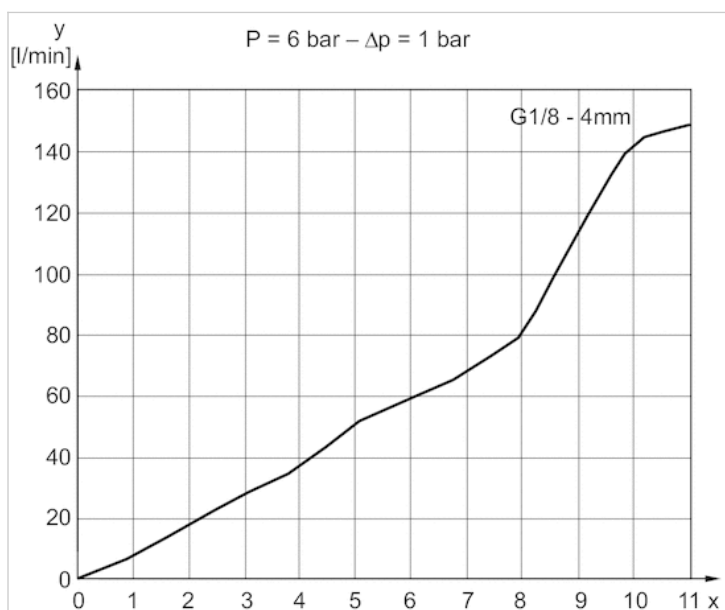


Rozmiary

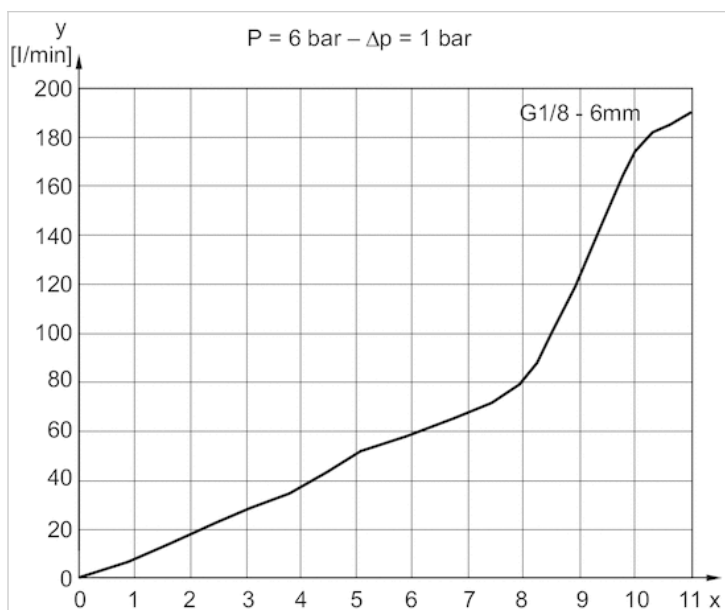
Numer materiałowy	Przyłącze 1	Przyłącze 2	B	C	D	ØE	F	ØK	SW
R412024749	Ø 4	G 1/8	5	32	15.5	9	19.5	14	9
R412024750	Ø 6	G 1/8	5	32	15.5	12	22	14	9
R412024751	Ø 6	G 1/4	6.5	40	17.5	12	23.5	17	10
R412024752	Ø 8	G 1/4	6.5	40	17.5	14	24	17	10
R412024753	Ø 10	G 3/8	9	52	22	16	28	22	14

Wykresy

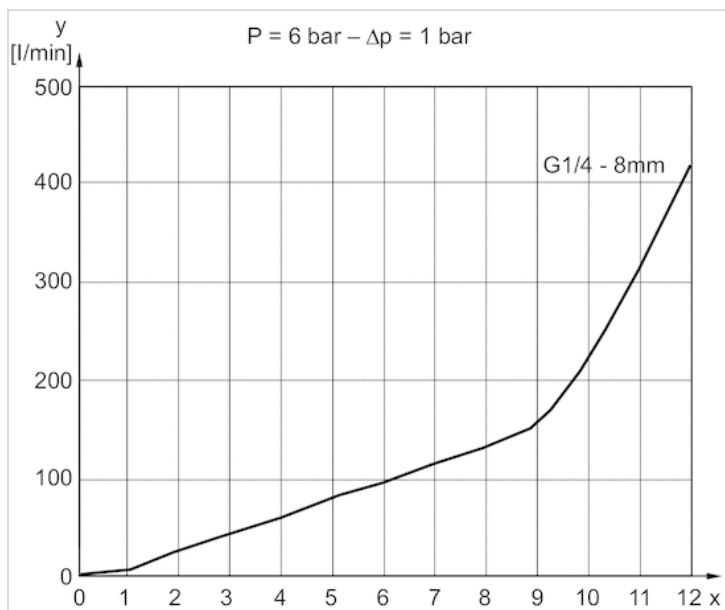
Wykres przepływu Fig. 1



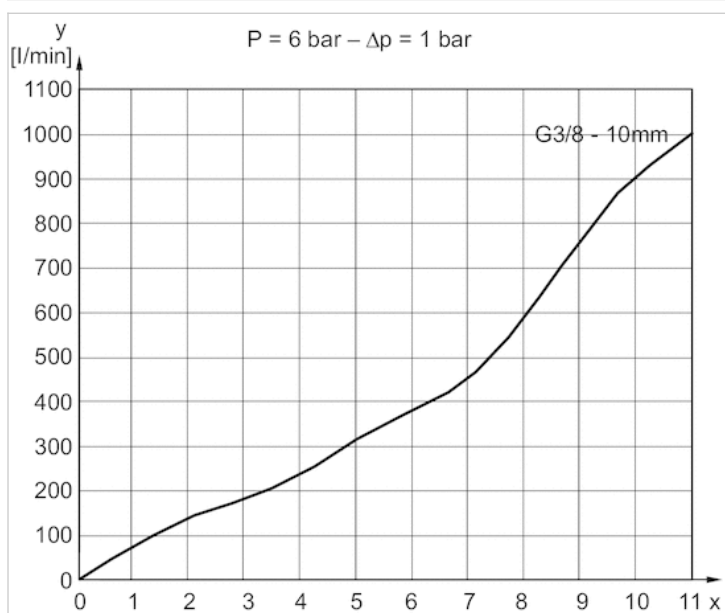
Wykres przepływu Fig. 3



Wykres przepływu Fig. 4



Wykres przepływu Fig. 5



Wykres przepływu Fig. 5

