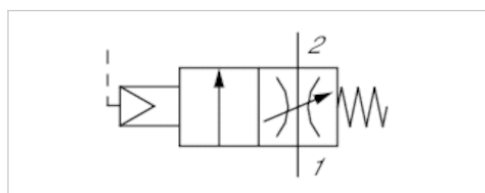


Zawór rozruchowy, uruchamiany pneumatycznie, Seria AS2-SSV

- czas napełniania i ciśnienie przełączenia regulowane
- Króciec sprężonego powietrza G 1/4 G 3/8
- króciec rurowy



Konstrukcja	zawór osadowy, do montażu blokowego
Zasada uszczelnienia	uszczelniający miękko
Ciśnienie robocze min./max	1 ... 16 bar
Temperatura otoczenia min./max.	0 ... 50 °C
Temperatura medium min./maks.	0 ... 50 °C
Medium	Sprężone powietrze Neutralne gazy
Maks. wielkość cząstek	40 µm
Ciężar	0,314 kg



Dane techniczne

Numer materiałowy	Przyłącze	Przyłącze sterujące	Przepływ
			Qn 1►2
R412006311	G 1/4	G 1/8	1900 l/min
R412006312	G 3/8	G 1/8	1900 l/min

przepływ znamionowy przy ciśnieniu wtórnym 6.3 bar i $\Delta p = 1$ bar

Informacje Techniczne

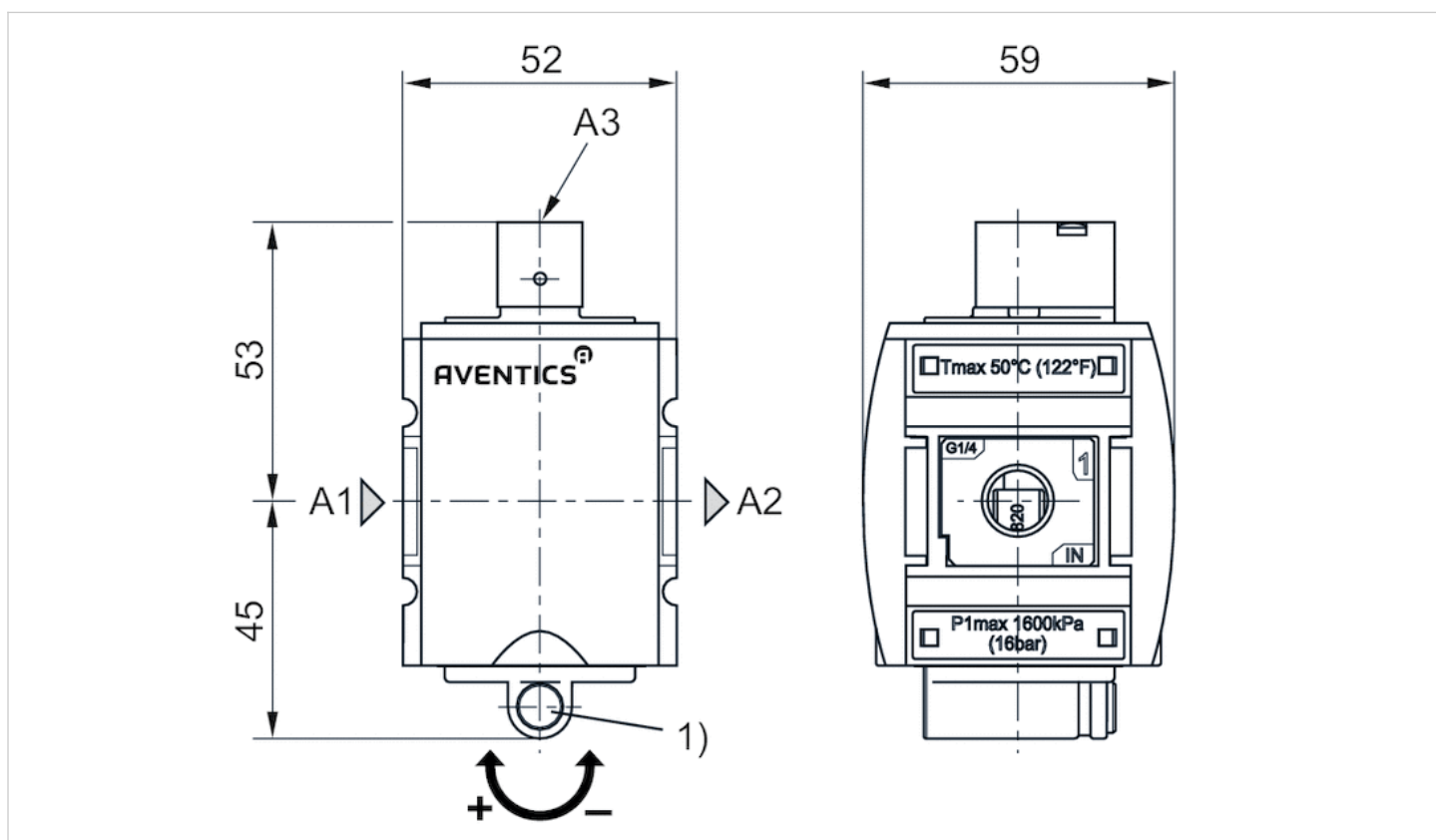
Zmiana kierunku przepływu (z lewego zasilania powietrzem na prawe zasilanie powietrzem) odbywa się przez montaż obrócony o 180° wokół osi pionowej. Informacje szczegółowe znajdują się w instrukcji obsługi.

Informacje Techniczne

Materiał	
Obudowa	Poliamid
Płyta przednia	Tworzywo akrylonitrylowo-butadienowo-styrenowe
Uszczelki	Kauczuk nitylowy
Tuleja gwintowana	odlew ciśnieniowy cynkowy

Rozmiary

Rozmiary



A1 = wejście

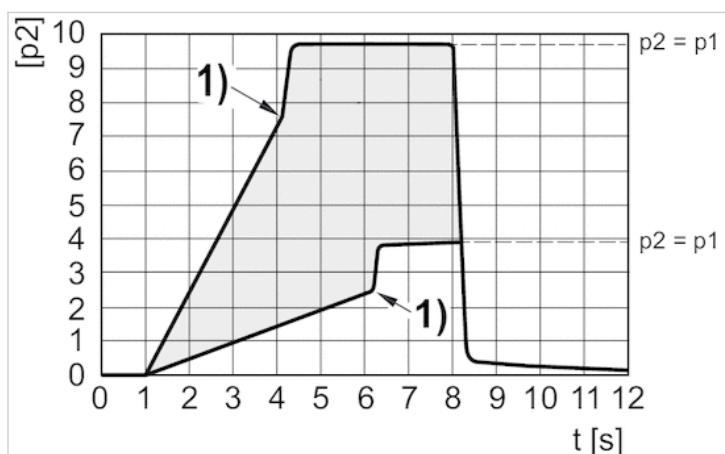
A2 = wyjście

A3 = przyłącze ciśnienia sterującego

1) Śruba nastawcza czasu napełniania

Wykresy

Charakterystyka ciśnienia wtórnego przy napełnianiu



p1 = ciśnienie robocze

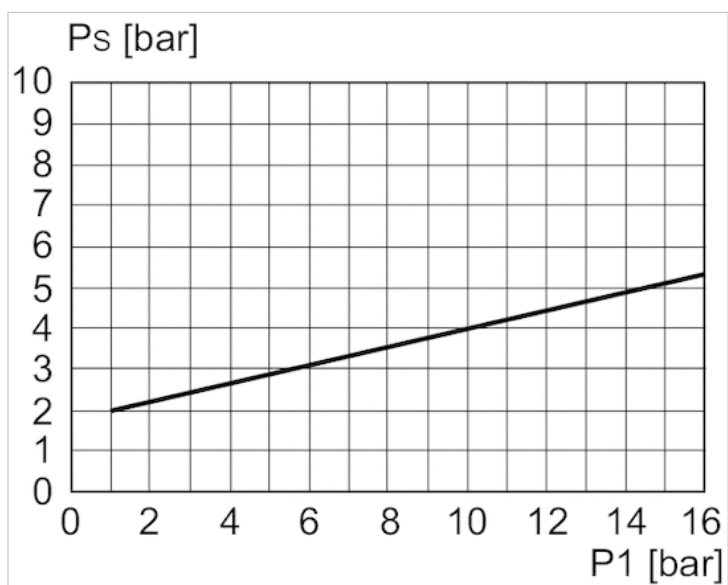
p2 = ciśnienie wtórne

t = czas napełniania, regulowany za pomocą śruby nastawczej (dławika)

Ciśnienie przełączania indywidualnie regulowane za pomocą sygnału pneumatycznego

1) Punkt przełączenia: czas napełniania i ciśnienie przełączania regulowane

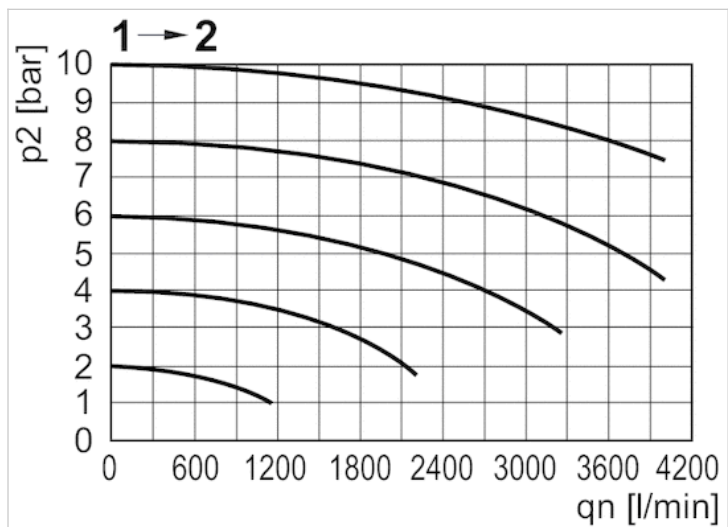
charakterystyka ciśnienia sterującego



p1 = ciśnienie robocze

PS = ciśnienie sterujące

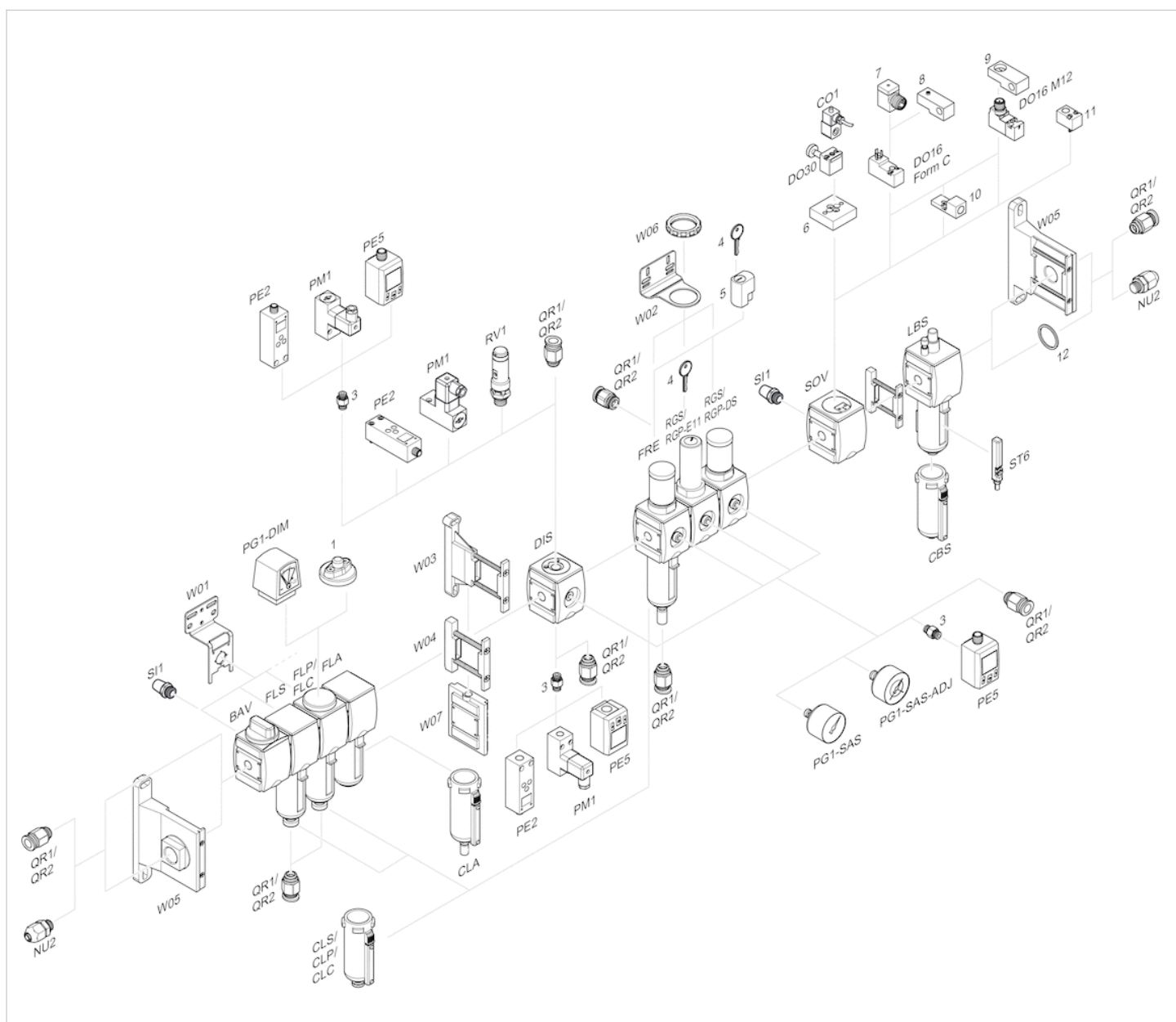
Charakterystyka przepływu



p2 = ciśnienie robocze

qn = przepływ znamionowy

Przegląd akcesoriów



- 1 = Wskaźnik zanieczyszczenia
- 3 = Nypel podwójny
- 4 = Klucz dla zamykania E11
- 5 = zamek wtykowy
- 6 = Płytki adapterowa DO30
- 7 = Adapter, Seria CON-VP
- 8 = Pomoc montażowa DO16, kształt C
- 9 = Pomoc montażowa DO16, M12
- 10 = Adapter zewnętrznego powietrza sterującego
- 11 = Adapter pneumatyczny układ uruchamiania
- 12 = Pierścień uszczelniający