

Głowica przegubowa z kołnierzem, Seria AP6

- stal nierdzewna, odporna na działanie kwasów



Ciężar

Patrz tabela u dołu

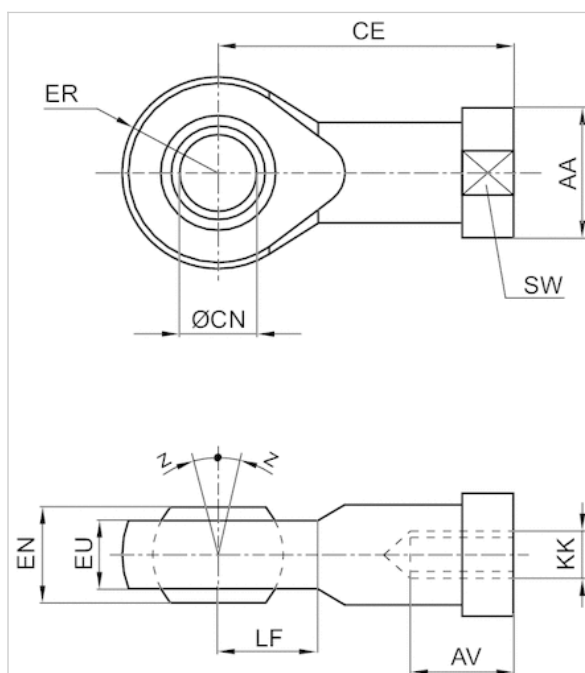
Dane techniczne

Numer materiałowy	Odpowiedni gwint tłoczyska	Ø łożyska przegubowego	Ciężar
2990690903	M10x1,25	10 mm	0,09 kg
2990690904	M12x1,25	12 mm	0,12 kg
2990690905	M16x1,5	16 mm	0,27 kg
2990690908	M20x1,5	20 mm	0,48 kg
2990600912	M27x2	30 mm	1,1 kg
2990600916	M36x2	35 mm	1,4 kg

Informacje Techniczne

Materiał
stal nierdzewna, odporna na działanie kwasów

Rozmiary



Rozmiary

Numer materiałowy	KK	AA	AV min.	CE	Ø CN H7	EN -0,1	ER	EU max.	LF	SW
2990690903	M10x1,25	19	20	43	10	14	14	10,5	13	17
2990690904	M12x1,25	22	22	50	12	16	16	12	16	19
2990690905	M16x1,5	27	28	64	16	21	21	15	21	22
2990690908	M20x1,5	34	33	77	20	25	25	18	25	32
2990600912	M27x2	51	51	110	30	37	35	18	36	41
2990600916	M36x2	58	60	125	35	35	42,5	21	45	50

Z [°] max.

7

7

8

8

4

6