

Głowica przegubowa z kołnierzem, Seria AP6

- do montażu w siłownikach CCL-IS/IC, SSI, CSL-RD, ICM, ICS-D2

- do montażu w siłownikach ICM CCL-IC CSL-RD ICM CCL-IS CCL-IC SSI CSL-RD ICM ICS-D2 CCL-IS CCL-IC SSI ICS-D2 CCL-IS SSI ICS-D2 CCL-IS



Ciężar

Patrz tabela u dołu

Dane techniczne

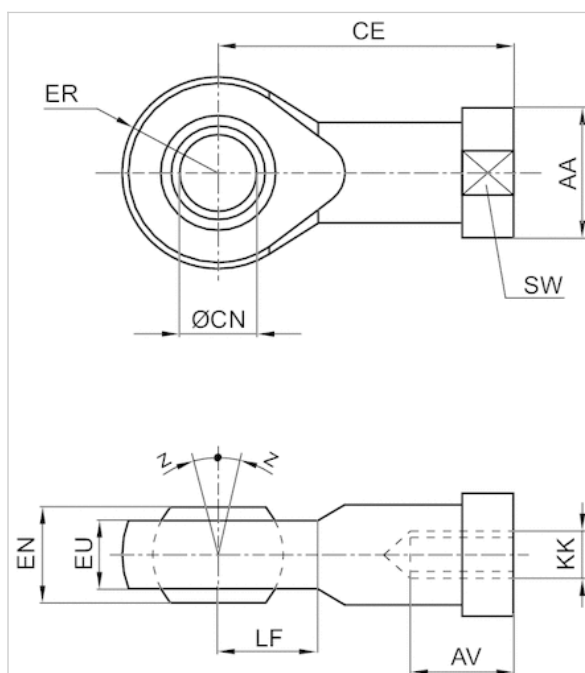
Numer materiałowy	Odpowiedni gwint tłoczyska	dla
8958209002	M4	ICM
8958209012	M6	CCL-IC CSL-RD ICM
8958209022	M8	CCL-IC CSL-RD ICM
8958209032	M10x1,25	CCL-IS CCL-IC SSI CSL-RD ICM ICS-D2
8958209042	M12x1,25	CCL-IS CCL-IC SSI ICS-D2
8958209052	M16x1,5	CCL-IS CCL-IC SSI ICS-D2
8958209062	M20x1,5	CCL-IS SSI ICS-D2
8958209072	M27x2	CCL-IS

Numer materiałowy	Ø łożyska przegubowego	Ciężar
8958209002	5 mm	0,02 kg
8958209012	6 mm	0,04 kg
8958209022	8 mm	0,06 kg
8958209032	10 mm	0,09 kg
8958209042	12 mm	0,12 kg
8958209052	16 mm	0,23 kg
8958209062	20 mm	0,41 kg
8958209072	30 mm	1,24 kg

Informacje Techniczne

Material
Stal nierdzewna

Rozmiary



Rozmiary

Numer materiałowy	KK	AA	AV min.	CE	Ø CN H7	EN -0,1	ER	EU max.	LF	SW
8958209002	M4	11	8	27	5	8	9	6	9	9
8958209012	M6	13	9	30	6	9	10	6,75	10	11
8958209022	M8	16	12	36	8	12	12	9	12	14
8958209032	M10x1,25	19	15	43	10	14	14	10,5	14	17
8958209042	M12x1,25	22	18	50	12	16	16	12	16	19
8958209052	M16x1,5	27	24	64	16	21	21	15	21	22
8958209062	M20x1,5	34	30	77	20	25	25	18	25	30
8958209072	M27x2	50	45	110	30	37	35	25	35	41

Z [°] max.
6,5
6,5
6,5
6,5
6,5
7,5
7,5
7,5