

# Głowica przegubowa bez kołnierza, Seria AP6

- do montażu w siłownikach PRA TRB CCI SSI RPC KPZ 167 CVI RDC PRA TRB CCI SSI RPC KPZ 167 CVI 102 PRA TRB CCI SSI RPC KPZ 167 CVI RDC 102 PRA TRB KPZ 167 CVI 102 ITS



Ciężar

Patrz tabela u dołu

## Dane techniczne

Numer materiałowy	Odpowiedni gwint tłocyska	dla
3660902000	M10x1,25	PRA TRB CCI SSI RPC KPZ 167 CVI RDC
3660904000	M12x1,25	PRA TRB CCI SSI RPC KPZ 167 CVI 102
3660905000	M16x1,5	PRA TRB CCI SSI RPC KPZ 167 CVI RDC 102
3660908000	M20x1,5	PRA TRB KPZ 167 CVI 102
3660912000	M24x2	-
3660916000	M36x2	ITS

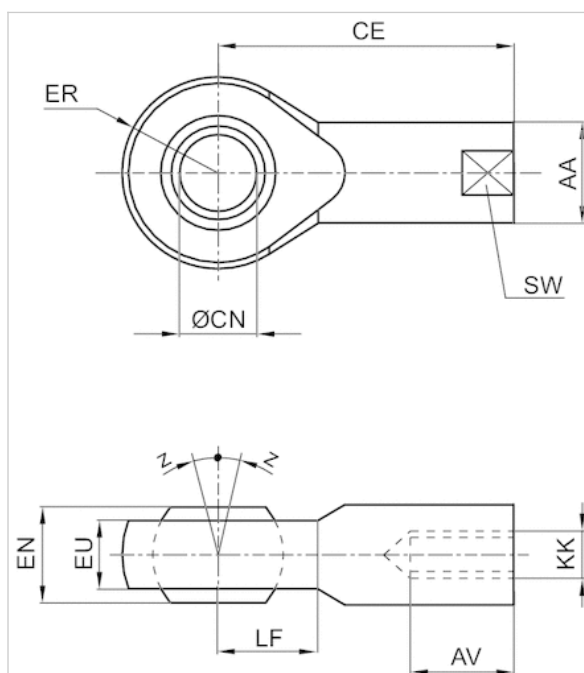
Numer materiałowy	Ø łożyska przegubowego	Ciężar
3660902000	10 mm	0,08 kg
3660904000	12 mm	0,12 kg
3660905000	16 mm	0,28 kg
3660908000	20 mm	0,44 kg
3660912000	25 mm	0,79 kg
3660916000	35 mm	1,76 kg

wersja wąska

## Informacje Techniczne

Materiał	
	Stal
	ocynkowany

## Rozmiary



## Rozmiary

Numer materiałowy	KK	AA	AV min.	CE	Ø CN H7	EN -0,1	ER	EU max.	LF	SW
3660902000	M10x1,25	19	15	43	10	12	15	9	14	17
3660904000	M12x1,25	22	16	50	12	12	17	8	16	19
3660905000	M16x1,5	29	24	67	16	16	23	11	20	24
3660908000	M20x1,5	34	30	77	20	20	26,5	13	23	30
3660912000	M24x2	42	36	94	25	25	32	17	27	36
3660916000	M36x2	58	56	125	35	35	42	21	37	50

Z [°] max.

8

8

8

8

8

6