

Głowica przegubowa z kołnierzem, Seria AP6

- do montażu w siłownikach PRA, TRB, CCI, SSI, MNI, RPC, KPZ, 167, CVI, RDC, 102, ITS

- do montażu w siłownikach MNI SSI MNI CCI SSI MNI CCI SSI KPZ MNI KHZ KHZ PRA TRB MNI CCI SSI RPC KPZ 167 CVI RDC PRA TRB CCI SSI RPC KPZ 167 CVI 102 PRA TRB CCI SSI RPC KPZ 167 CVI RDC 102 PRA TRB KPZ 167 CVI 102 PRA TRB 167 CVI ITS



Ciężar

Patrz tabela u dołu

Dane techniczne

Numer materiałowy	Odpowiedni gwint tłoczyška	dla
1822124000	M4	MNI SSI
1822124001	M6	MNI CCI SSI
1822124002	M8	MNI CCI SSI KPZ
8958206402	M10	MNI KHZ
8958208852	M12	KHZ
1822124003	M10x1,25	PRA TRB MNI CCI SSI RPC KPZ 167 CVI RDC
1822124004	M12x1,25	PRA TRB CCI SSI RPC KPZ 167 CVI 102
1822124005	M16x1,5	PRA TRB CCI SSI RPC KPZ 167 CVI RDC 102
1822124006	M20x1,5	PRA TRB KPZ 167 CVI 102
8958208002	M24x2	-
1822124013	M27x2	PRA TRB 167 CVI
1822124008	M36x2	ITS
1822124009	M42x2	ITS
8958208842	M48x2	ITS

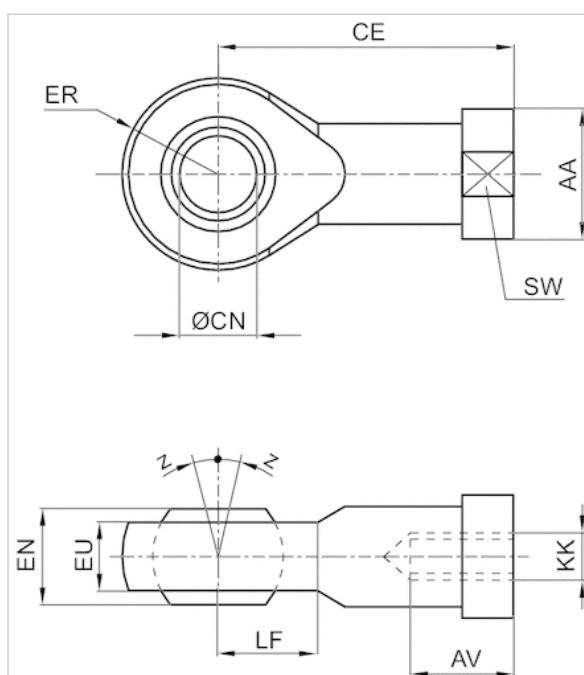
Numer materiałowy	Ø łożyska przegubowego	Ciężar
1822124000	5 mm	0,02 kg
1822124001	6 mm	0,03 kg
1822124002	8 mm	0,05 kg
8958206402	10 mm	0,07 kg
8958208852	12 mm	0,11 kg
1822124003	10 mm	0,07 kg
1822124004	12 mm	0,12 kg
1822124005	16 mm	0,21 kg

Numer materiałowy	Ø łożyska przegubowego	Ciężar
1822124006	20 mm	0,38 kg
8958208002	25 mm	0,73 kg
1822124013	30 mm	1,17 kg
1822124008	35 mm	2 kg
1822124009	40 mm	3,4 kg
8958208842	50 mm	5,2 kg

Informacje Techniczne

Materiał	
	Stal
	ocynkowany

Rozmiary



Rozmiary

Numer materiałowy	KK	AA	AV min.	CE	Ø CN H7	EN -0,1	ER	EU max.	LF	SW
1822124000	M4	12	8	27	5	8	9	7.5	9	9
1822124001	M6	13	9	30	6	9	10	7.5	10	11
1822124002	M8	16	12	36	8	12	12	9.5	12	14
8958206402	M10	19	20	43	10	14	14	10.5	13	17
8958208852	M12	22	22	50	12	16	16	12	16	19
1822124003	M10x1,25	19	15	43	10	14	14	11.5	14	17
1822124004	M12x1,25	22	18	50	12	16	16	12.5	16	19
1822124005	M16x1,5	27	24	64	16	21	21	15.5	21	22

Numer materiałowy	KK	AA	AV min.	CE	Ø CN H7	EN -0,1	ER	EU max.	LF	SW
1822124006	M20x1,5	34	30	77	20	25	25	18.5	25	30
8958208002	M24x2	42	36	94	25	31	30	23	30	36
1822124013	M27x2	50	45	110	30	37	35	27	35	41
1822124008	M36x2	60	56	125	35	43	40	32	40	50
1822124009	M42x2	69	60	142	40	49	45.5	37	45	55
8958208842	M48x2	75	65	160	50	60	58	45	60	65

Z [°] max.
4
4
4
6
13
4
4
4
4
15
4
4
4
6