

Nakrętka mocowania siłownika, Seria MR3

- Odpowiednia śr. tłoka 8 10 12 16 16 20 25 32 80 60 85 113 160 250 mm



Ciężar

Patrz tabela u dołu

Dane techniczne

Numer materiałowy	Śr. tłoka	Wielkość gwintu	Materiał obudowy
1823300024	8 10 mm	M12x1,25	Stal
0413215803	8 10 mm	M12x1,25	Poliamid, wzmacniany włóknem szklanym
2915A51204	12 16 mm	M16x1,5	Stal
0413214505	16 mm	M16x1,5	Poliamid, wzmacniany włóknem szklanym
2918540030	16 mm	M16x1,5	Stal nierdzewna
2915051207	20 25 mm	M22x1,5	Stal
0413214602	20 25 mm	M22x1,5	Poliamid, wzmacniany włóknem szklanym
R913030290	20 25 mm	M22x1,5	Stal nierdzewna
0413214718	32 mm	M30x1,5	Poliamid, wzmacniany włóknem szklanym
3008010180	80 mm	M24x2	Stal
3056010180	60 85 mm	M24	Stal
3012010180	113 160 mm	M36x3	Stal
3075010180	250 mm	M48x3	Stal

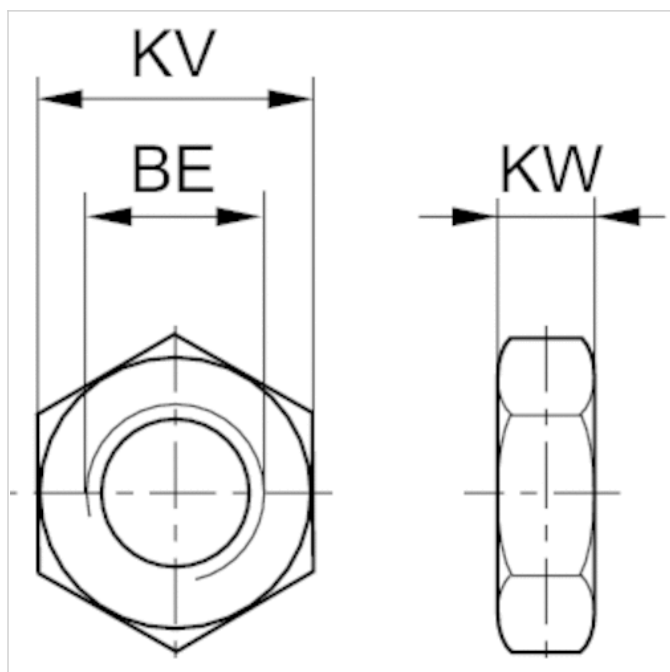
Numer materiałowy	Powierzchnia	Ciężar
1823300024	ocynkowany	0,008 kg
0413215803	-	0,05 kg
2915A51204	ocynkowany	0,01 kg
0413214505	-	0,004 kg
2918540030	-	0,02 kg
2915051207	ocynkowany	0,02 kg
0413214602	-	0,004 kg
R913030290	-	0,05 kg
0413214718	-	0,01 kg
3008010180	ocynkowany	0,04 kg
3056010180	ocynkowany	0,04 kg
3012010180	ocynkowany	0,13 kg
3075010180	ocynkowany	0,18 kg

Informacje Techniczne

Materiał

Materiał	Stal Poliamid, wzmacniany włóknem szklanym Stal nierdzewna ocynkowany
----------	--

Rozmiary



Rozmiary

Numer materiałowy	Śr. tłoka	Dla serii	BE	KV	KW
1823300024	8 10 mm	MNI	M12x1,25	17	5.5
0413215803	8 10 mm	ICM	M12x1,25	17	6.75
2915A51204	12 16 mm	MNI	M16x1,5	22	6
0413214505	16 mm	ICM	M16x1,5	24	7
2918540030	16 mm	CSL-RD	M16 x1,5	27	8
2915051207	20 25 mm	CSL-RD MNI	M22x1,5	30	7
0413214602	20 25 mm	ICM	M22 x1,5	30	8
R913030290	20 25 mm	CSL-RD	M22 x1,5	32	11
0413214718	32 mm	ICM	M30x1,5	41	11
3008010180	80 mm	102	M24x2	36	8
3056010180	60 85 mm	102	M24	36	8
3012010180	113 160 mm	102	M36x3	52	10
3075010180	250 mm	102	M48x3	65	12