

mocowanie widełkowe, Seria AB6

- Mocowanie siłownika wg normy ISO 15552

- Odpowiednia śr. tłoka 32 40 50 63 80 100 125 160 200 250 320 mm



Normy

ISO 15552

Dane techniczne

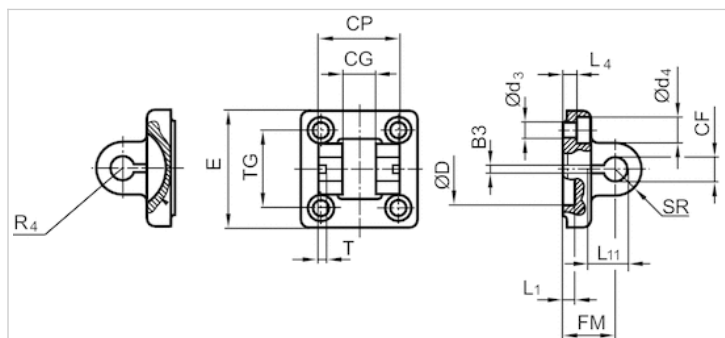
Numer materiałowy	Śr. tłoka	Ø łożyska przegubowego	Materiał obudowy	Powierzchnia
1827001593	32 mm	10 mm	Aluminium (kute)	-
1827001594	40 mm	12 mm	Aluminium (kute)	-
1827001595	50 mm	16 mm	Aluminium (kute)	-
1827002024	63 mm	16 mm	Aluminium (kute)	-
1827001597	80 mm	20 mm	Aluminium (kute)	-
1827001598	100 mm	20 mm	Aluminium (kute)	-
1827001599	125 mm	30 mm	Aluminium (kute)	-
1827001600	160 mm	35 mm	Żeliwo z grafitem kulkowym	ocynkowany
1827001601	200 mm	35 mm	Żeliwo z grafitem kulkowym	ocynkowany
1827001602	250 mm	40 mm	Żeliwo z grafitem kulkowym	ocynkowany
5239013432	320 mm	50 mm	Żeliwo z grafitem kulkowym	ocynkowany

Zakres dostawy: mocowanie widełkowe wł. z bolcami i śrubami mocującymi

Informacje Techniczne

Materiał	
Materiał	Aluminium (kute) Żeliwo z grafitem kulkowym
	ocynkowany
śruby	Stal
	ocynkowany

Rozmiary



Rozmiary

Numer materiałowy	Śr. tłoka	B3 ±0,2	Ø CF F7	CG D10	CP d12	Ø d3	Ø d4	Ø D	E
1827001593	32 mm	3.3	10	14	34	6.6	11	30	49
1827001594	40 mm	4.3	12	16	40	6.6	11	35	55
1827001595	50 mm	4.3	16	21	45	9	15	40	67
1827002024	63 mm	4.3	16	21	51	9	15	45	77
1827001597	80 mm	4.3	20	25	65	11	18	45	97
1827001598	100 mm	4.3	20	25	75	11	18	55	117
1827001599	125 mm	6.3	30	37	97	14	20	60	140
1827001600	160 mm	6.3	35	43	122	18	26	65	180
1827001601	200 mm	6.3	35	43	122	18	26	75	220
1827001602	250 mm	8.3	40	49	125	22	33	90	280
5239013432	320 mm	8.3	50	60	150	26	36	110	340

FM ±0,2	L1 1)	L4 ±0,5	L11 -0,5	R4	SR	T ±0,2	TG
22	4.5	5.5	16.5	17	11	3	32,5 ±0,2
25	4.5	5.5	18	20	12	4	38 ±0,2
27	4.5	6.5	23	22	15	4	46,5 ±0,2
32	4.5	6.5	23	25	15	4	56,5 ±0,2
36	4.5	10	27	30	20	4	72 ±0,2
41	4.5	10	27	32	20	4	89 ±0,2
50	7	10	40	42	26	6	110 ±0,3
55	10	10	45	46	32.5	6	140 ±0,3
60	10	11	45	49	32.5	6	175 ±0,3
70	12	11	53	55	40	8	220 ±0,3
80	11	15	69	65	50	8	270 ±0,3

1) Min.