

Zawory trójdrogowe (AND)

- $Q_n = 80$ l/min
- Zawór płytowy z przyłączem rurowym
- Króciec sprężonego powietrza wejście $\varnothing 4$
- wyjście króćca sprężonego powietrza $\varnothing 4$



Konstrukcja	zawór osadowy
Zasada uszczelnienia	uszczelniający miękko
Funkcja logiczna	AND
Ciśnienie robocze min/max	1 ... 10 bar
Temperatura otoczenia min./max.	0 ... 80 °C
Temperatura medium min./maks.	0 ... 80 °C
Medium	Sprężone powietrze
Maks. wielkość cząstek	1 μ m
Zawartość oleju w sprężonym powietrzu	0 ... 1 mg/m ³
Ciężar	Patrz tabela u dołu

Dane techniczne

Numer materiałowy		Króciec sprężonego powietrza	
		wejście	wyjście
0821001008		$\varnothing 4$	$\varnothing 4$
0821001009		$\varnothing 4$	$\varnothing 4$

Numer materiałowy	Przepływ		Ciężar
	Q_n		
0821001008	80 l/min		0,15 kg
0821001009	80 l/min		0,14 kg

Przepływ znamionowy Q_n przy 6 bar i $\Delta p = 1$ bar

Informacje Techniczne

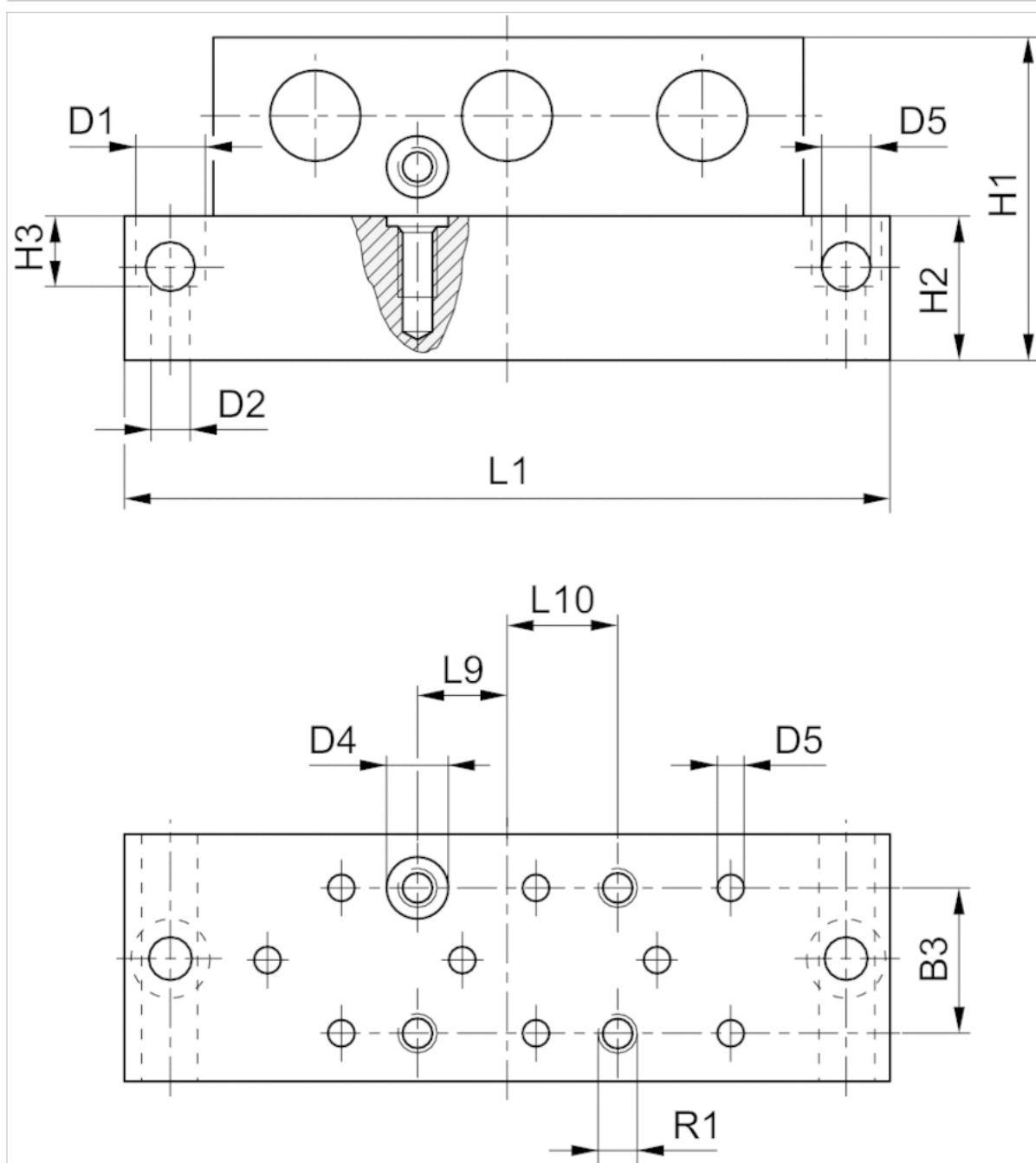
Punkt rosy pod ciśnieniem musi leżeć co najmniej 15 °C poniżej temperatury otoczenia i medium i może wynosić max. 3 °C .
Zawartość oleju w sprężonym powietrzu musi być stała przez cały okres żywotności.
Stosować wyłącznie oleje zaaprobowane przez firmę AVENTICS. Więcej informacji znajduje się w dokumencie „Informacje techniczne“ (dostępny w MediaCentre).

Informacje Techniczne

Materiał	
Obudowa	Poliamid
Uszczelki	Kauczuk nitylowy

Rozmiary

Rozmiary



Rozmiary

Numer materiałowy	R1	D1	D2	D3	D4	D5	H1	H2	H3	L1	L9	L10	B3
0821001008	M4	8	4	5.3	6.2	2.5	34	15	7.2	80	9.5	11	15
0821001009	M4	8	4	5.3	6.2	2.5	34	15	7.2	80	9.5	11	15