

Zawór odcinający, Seria QR1-ASK

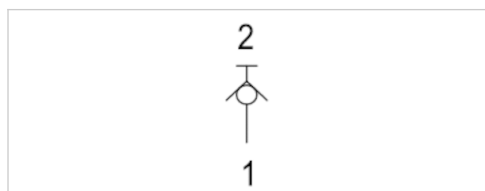
- Qn 1▶2 = 300-1500 l/min

- Przyłącze wtykowe

- Ø 4 Ø 6 Ø 8 Ø 10

- Przyłącze wtykowe

- Ø 4 Ø 6 Ø 8 Ø 10



Konstrukcja

Ciśnienie robocze min/max

Temperatura otoczenia min./max.

Temperatura medium min./maks.

Medium

Ciężar

zawór osadowy

0 ... 10 bar

0 ... 60 °C

0 ... 60 °C

Sprężone powietrze

Patrz tabela u dołu

Dane techniczne

Numer materiałowy	Przyłącze 1	Przyłącze 2	Przepływ	Materiał obudowy	Jednostka dostawy	Ciężar
			Qn 1▶2			
R412005547	Ø 4	Ø 4	300 l/min	tereftalan polibutylenu	10 Szt.	0,007 kg
R412005548	Ø 6	Ø 6	700 l/min	tereftalan polibutylenu	10 Szt.	0,008 kg
R412005549	Ø 8	Ø 8	900 l/min	tereftalan polibutylenu	10 Szt.	0,013 kg
R412005550	Ø 10	Ø 10	1500 l/min	aluminium	10 Szt.	0,023 kg

Przepływ znamionowy Qn przy 6 bar i $\Delta p = 1$ bar

Informacje Techniczne

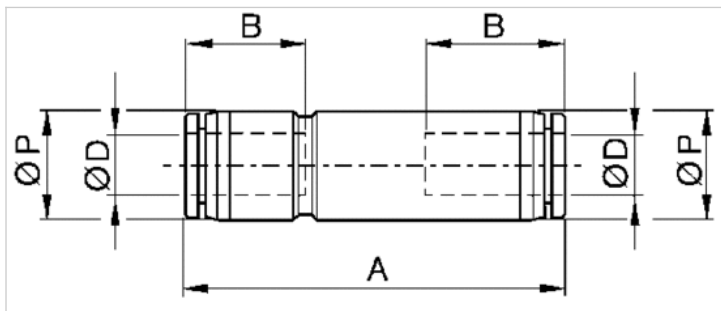
Przy łączeniu/rozdzielaniu węża pneumatycznego i zaworu odcinającego następuje uwolnienie/zatrzymanie przepływu.

Informacje Techniczne

Materiał	
Obudowa	tereftalan polibutylenu aluminium
Uszczelki	Kauczuk nitylowy

Rozmiary

Rozmiary



Rozmiary

Numer materiałowy	Ø D	Ø G	A	B	Ø P
R412005547	Ø 4	Ø 4	42.9	16	10
R412005548	Ø 6	Ø 6	46.9	17	12.4
R412005549	Ø 8	Ø 8	52.6	18.5	14.4
R412005550	Ø 10	Ø 10	59.2	21	17.6