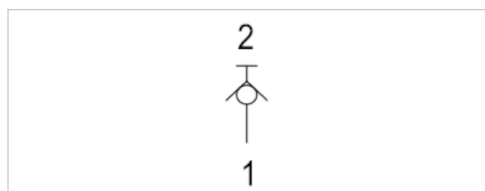


Zawór odcinający, Seria QR1-AAN

- $Q_n 1 \rightarrow 2 = 300-900 \text{ l/min}$
- gwint zewnętrzny
- G 1/8 G 1/4
- Przyłącze wtykowe
- $\varnothing 4 \varnothing 6 \varnothing 8$



Konstrukcja	zawór osadowy
Ciśnienie robocze min/max	0 ... 10 bar
Temperatura otoczenia min./max.	0 ... 60 °C
Temperatura medium min./maks.	0 ... 60 °C
Medium	Sprężone powietrze
Ciężar	Patrz tabela u dołu



Dane techniczne

Numer materiałowy	Przyłącze 1	Przyłącze 2	Przepływ	Jednostka dostawy	Ciężar
			$Q_n 1 \rightarrow 2$		
R412005526	G 1/8	$\varnothing 4$	300 l/min	10 Szt.	0,011 kg
R412005527	G 1/8	$\varnothing 6$	700 l/min	10 Szt.	0,013 kg
R412005528	G 1/4	$\varnothing 6$	700 l/min	10 Szt.	0,021 kg
R412005529	G 1/4	$\varnothing 8$	900 l/min	10 Szt.	0,02 kg

Przepływ znamionowy Q_n przy 6 bar i $\Delta p = 1 \text{ bar}$

Informacje Techniczne

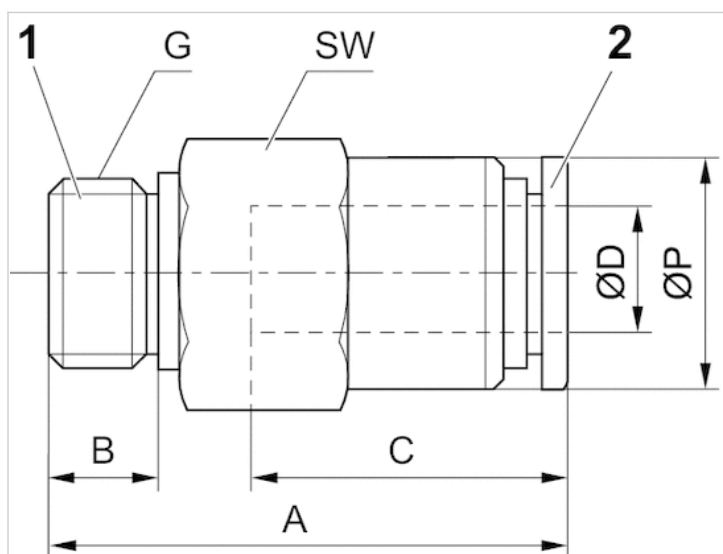
Przy łączeniu/rozdzielaniu węża pneumatycznego i zaworu odcinającego następuje uwolnienie/zatrzymanie przepływu.

Informacje Techniczne

Materiał	
Obudowa	Mosiądz, niklowany
Uszczelki	Kauczuk nitylowy

Rozmiary

Rozmiary



Rozmiary

Numer materiałowy	G	Ø D	A	B	C	SW	Ø P
R412005526	G 1/8	Ø 4	26.6	5	16	14	10
R412005527	G 1/8	Ø 6	26.9	5	17	14	12
R412005528	G 1/4	Ø 6	29.4	6	17	17	13
R412005529	G 1/4	Ø 8	33.8	6	18.5	17	14