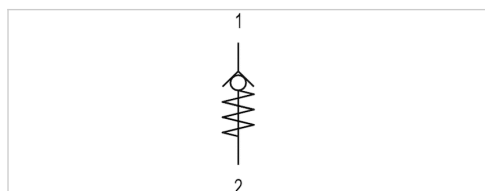


Zawór zwrotny, Seria QR1-ANR

- $Q_n 1 \rightarrow 2 = 280-900 \text{ l/min}$
- Przyłącze wtykowe
- $\varnothing 4 \varnothing 6 \varnothing 8$
- gwint zewnętrzny
- G 1/8 G 1/4



Konstrukcja	zawór osadowy
Ciśnienie robocze min/max	0,8 ... 10 bar
Temperatura otoczenia min./max.	0 ... 60 °C
Temperatura medium min./maks.	0 ... 60 °C
Medium	Sprężone powietrze
Ciężar	Patrz tabela u dołu

Dane techniczne

Numer materiałowy	Przyłącze 1	Przyłącze 2	Przepływ	Jednostka dostawy	Ciężar
			$Q_n 1 \rightarrow 2$		
R412005565	$\varnothing 4$	G 1/8	280 l/min	5 Szt.	0,01 kg
R412005566	$\varnothing 6$	G 1/8	600 l/min	5 Szt.	0,013 kg
R412005568	$\varnothing 6$	G 1/4	600 l/min	5 Szt.	0,02 kg
R412005569	$\varnothing 8$	G 1/4	900 l/min	5 Szt.	0,021 kg

Przepływ znamionowy Q_n przy 6 bar i $\Delta p = 1 \text{ bar}$

Informacje Techniczne

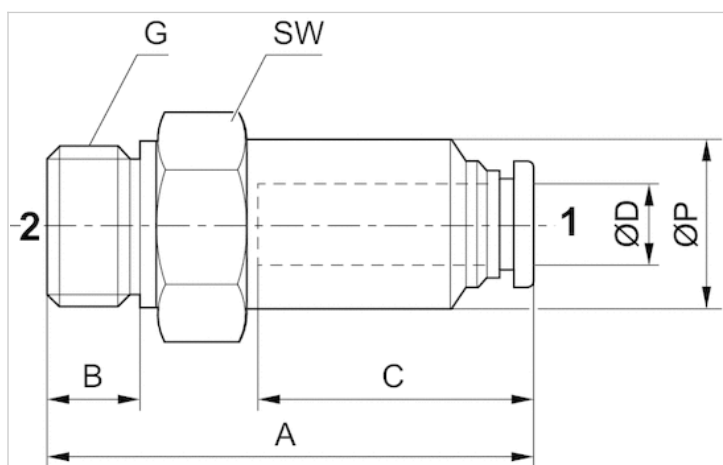
Kierunek przepływu od węża do gwintu

Informacje Techniczne

Materiał	
Obudowa	Mosiądz, niklowany
Uszczelki	Kauczuk nitylowy

Rozmiary

Rozmiary



Rozmiary

Numer materiałowy	G	Ø D	A	B	C	SW	Ø P
R412005565	Ø 4	G 1/8	25.8	5	16	14	9.6
R412005566	Ø 6	G 1/8	26.8	5	17	14	11.6
R412005568	Ø 6	G 1/4	30.2	6	17	17	11.6
R412005569	Ø 8	G 1/4	32.6	6	18.5	17	13.6