

Zawór zwrotny sterowany, Seria NR02

- $Q_n 1 \rightarrow 2 = 550-3000 \text{ l/min}$
- montażu przewodowego
- Gwint wewnętrzny
- G 1/8 G 1/4 G 1/2
- gwint zewnętrzny
- R 1/8 R 1/4 G 1/2



Konstrukcja

Ciśnienie robocze min/max

Temperatura otoczenia min./max.

Temperatura medium min./maks.

Medium

Ciężar

zawór osadowy

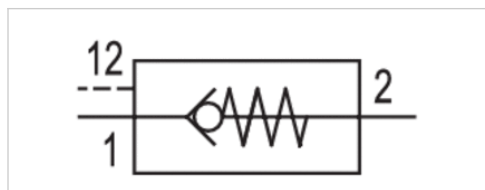
3 ... 10 bar

-25 ... 80 °C

-10 ... 60 °C

Sprężone powietrze

Patrz tabela u dołu



Dane techniczne

Numer materiałowy	Przyłącze 1	Przyłącze 2	Przyłącze 12	Przepływ $Q_n 1 \rightarrow 2$	Ciężar	Rys.
			odpowietznik			
5340050010	G 1/8	R 1/8	G 1/8	550 l/min	0,132 kg	Fig. 1
5340051000	G 1/4	R 1/4	Ø 8x1	1000 l/min	0,132 kg	Fig. 2
5340051010	G 1/4	R 1/4	G 1/8	1000 l/min	0,132 kg	Fig. 3
5340053000	G 1/2	G 1/2	G 1/8	3000 l/min	0,335 kg	Fig. 4

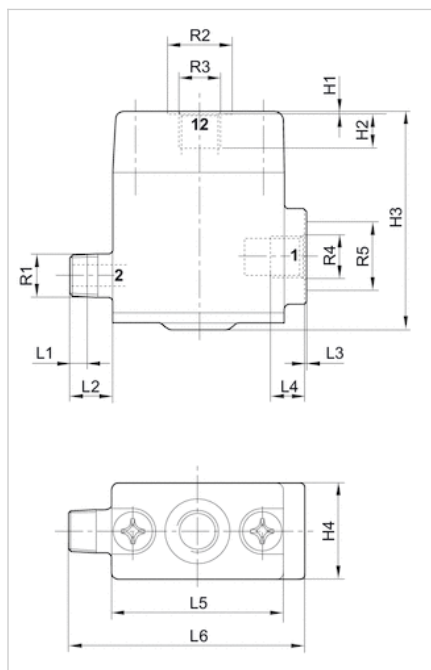
Przepływ znamionowy Q_n przy 6 bar i $\Delta p = 1 \text{ bar}$

Informacje Techniczne

Materiał	
Obudowa	odlew ciśnieniowy cynkowy
Uszczelki	Kauczuk nitylowy

Rozmiary

Fig. 1

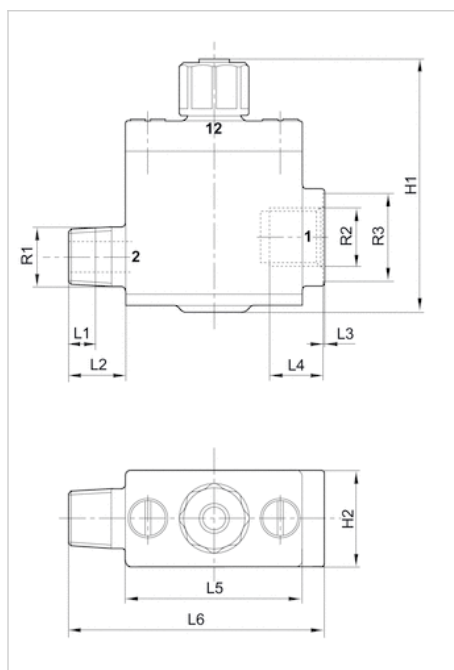


Rozmiary

Numer materiałowy	R1	R2	R3	R4	R5	L1	L2	L3	L4	L5	L6	H1	H2	H3	H4
5340050010	R1/8	15	G1/8	G1/8	16	4	10	0.3	8	40	55	0.3	8	50.5	22

Rozmiary

Fig. 2

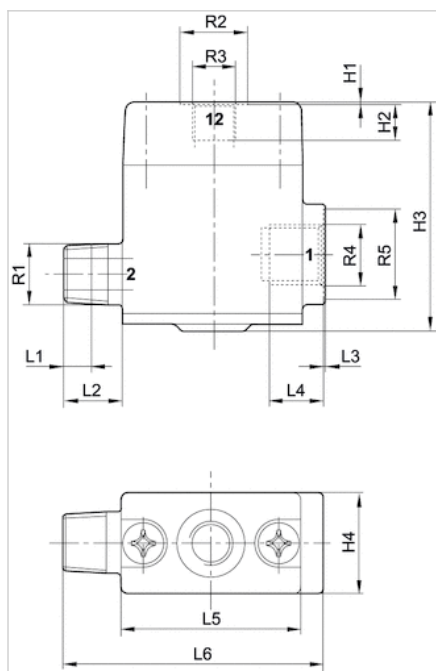


Rozmiary

Numer materiałowy	R1	R2	R3	L1	L2	L3	L4	L5	L6	H1	H2
5340051000	R1/4	G1/4	20	6	13	0.3	12	40	58	57.5	22

Rozmiary

Fig. 3

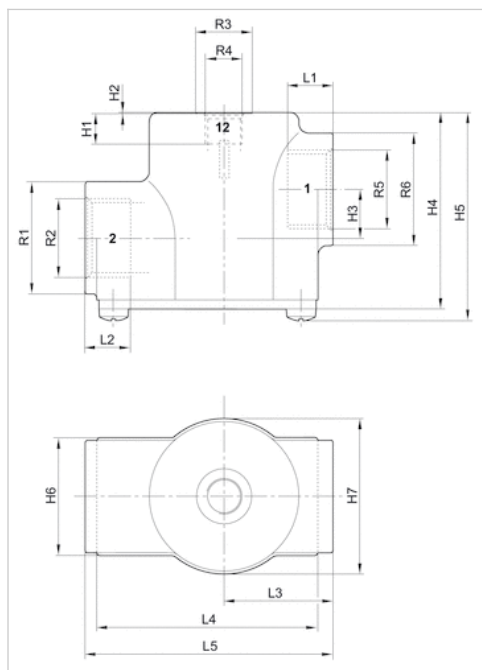


Rozmiary

Numer materiałowy	R1	R2	R3	R4	R5	L1	L2	L3	L4	L5	L6	H1	H2	H3	H4
5340051010	R1/4	15	G1/8	G1/4	20	6	13	0.3	12	40	58	0.3	8	50.5	22

Rozmiary

Fig. 4



Rozmiary

Numer materiałowy	R1	R2	R3	R4	R5	R6	L1	L2	L3	L4	L5	H1	H2	H3	H4	H5	H6	H7
5340053000	30	G1/2	15	G1/8	G1/2	30	12	12	29	59	66	8	0.3	13	52.5	56	31.5	41.5