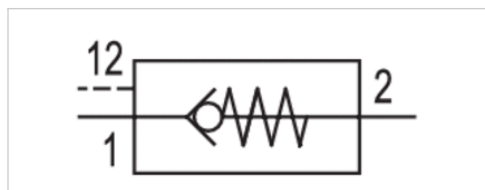


Zawór zwrotny sterowany, Seria NR02

- $Q_n 1 \rightarrow 2 = 300-680 \text{ l/min}$
- wkręcany
- Gwint wewnętrzny
- G 1/8 G 1/4
- gwint zewnętrzny
- G 1/8 G 1/4



Konstrukcja	zawór osadowy
Ciśnienie robocze min/max	0,5 ... 10 bar
Temperatura otoczenia min./max.	-20 ... 80 °C
Temperatura medium min./maks.	-20 ... 80 °C
Medium	Sprężone powietrze
Ciężar	Patrz tabela u dołu



Dane techniczne

Numer materiałowy	Przyłącze 1	Przyłącze 2	Przyłącze 12	Przepływ	Ciężar	Rys.
			odpowietrznik	$Q_n 1 \rightarrow 2$		
0821003050	G 1/8	G 1/8	G 1/8	300 l/min	0,059 kg	Fig. 1, Fig. 2
0821003051	G 1/4	G 1/4	G 1/4	680 l/min	0,105 kg	-

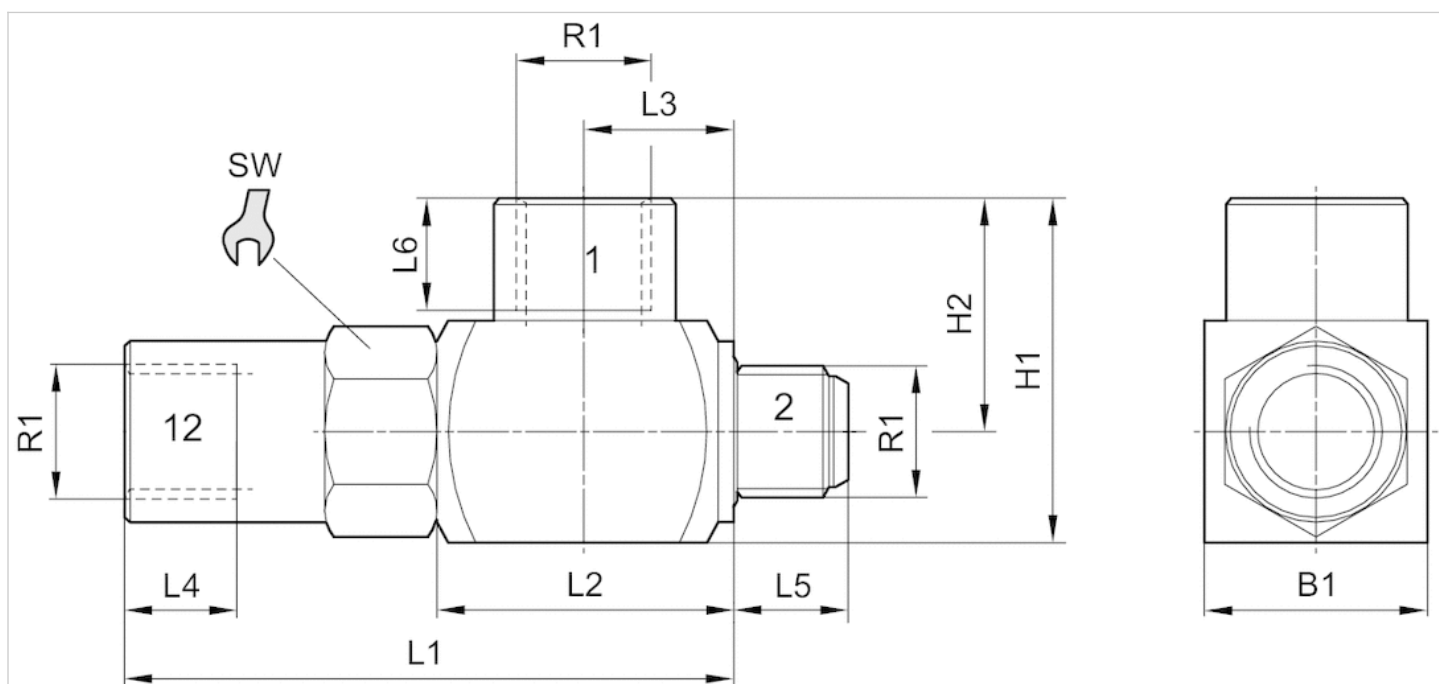
Przepływ znamionowy Q_n przy 6 bar i $\Delta p = 1 \text{ bar}$

Informacje Techniczne

Materiał	
Obudowa	Mosiądz, niklowany
Uszczelki	Kauczuk nitylowy

Rozmiary

Rozmiary

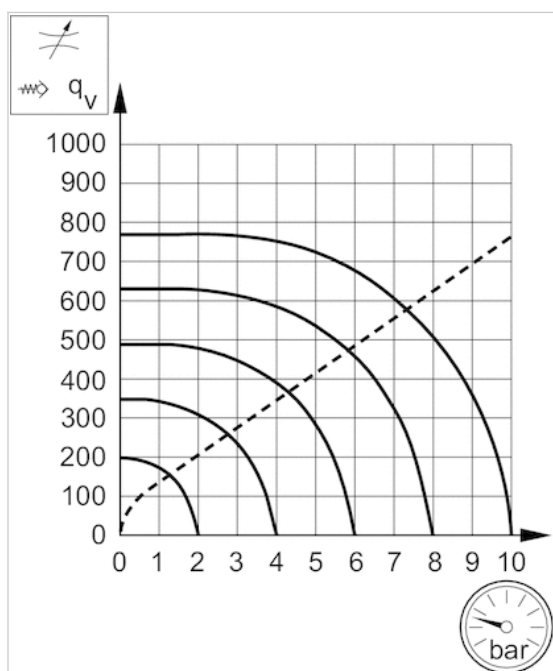


Rozmiary

Numer materiałowy	R1	L1	L2	L3	L4	L5	L6	H1	H2	B1	SW
0821003050	G 1/8	50.5	25.4	12.7	8	7.5	8	24.5	16	17	15
0821003051	G 1/4	59.6	29	14.5	12	11.4	12	34	23	22	18

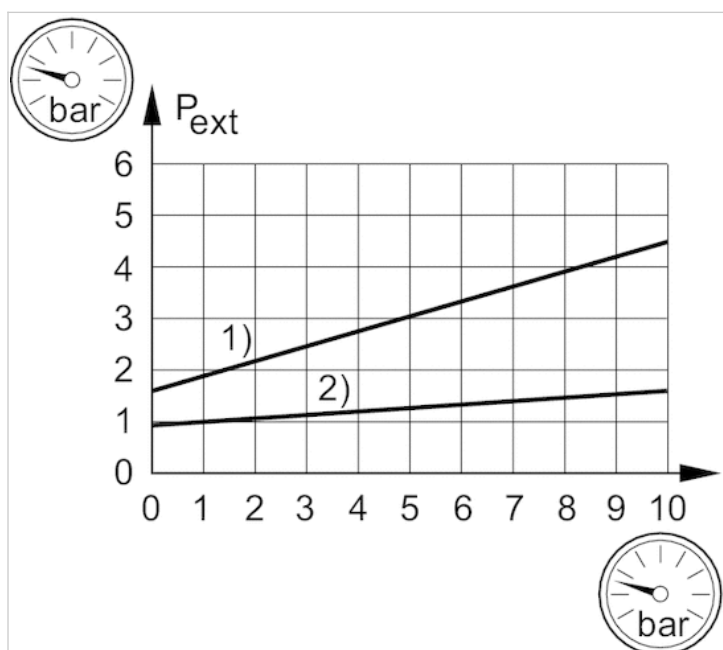
Wykresy

Wykres przepływu Fig. 1



q_v = przepływ

Wykres przepływu Fig. 2



P_{ext} = ciśnienie sterujące
 1) włączanie 2) wyłączanie