

Zawór zwrotny, Seria NR01

- $Q_n 1 \rightarrow 2 = 7350-7950 \text{ l/min}$
- montażu przewodowego
- Gwint wewnętrzny
- G 3/4 G 1
- Gwint wewnętrzny
- G 3/4 G 1



Konstrukcja

Ciśnienie robocze min/max

Temperatura otoczenia min./max.

Temperatura medium min./maks.

Medium

Ciężar

zawór osadowy

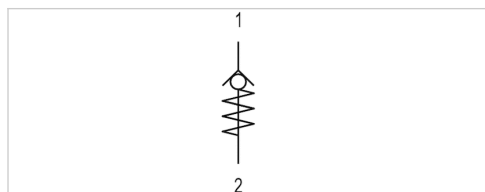
0,1 ... 10 bar

0 ... 60 °C

0 ... 60 °C

Sprężone powietrze

0,4 kg



Dane techniczne

Numer materiałowy	Przyłącze 1	Przyłącze 2	Przepływ
			$Q_n 1 \rightarrow 2$
0821003007	G 3/4	G 3/4	7350 l/min
0821003008	G 1	G 1	7950 l/min

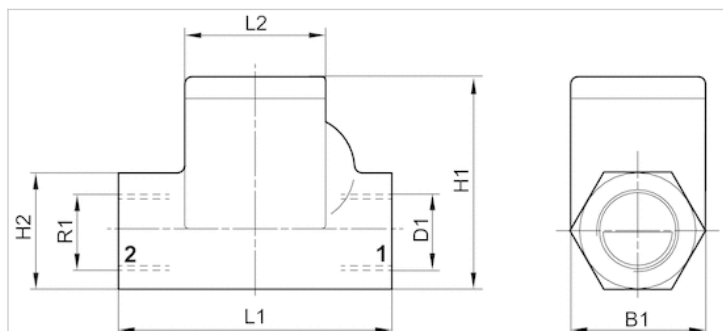
Przepływ znamionowy Q_n przy 6 bar i $\Delta p = 1 \text{ bar}$

Informacje Techniczne

Materiał	
Obudowa	odlew wlewnicowy aluminiowy
Uszczelki	Kauczuk nitylowy

Rozmiary

Rozmiary



Rozmiary

Numer materiałowy	R1	D1	B1	H1	H2	L1	L2
0821003007	G 3/4	G 3/4	50	74	41	100	51
0821003008	G 1	G 1	50	74	41	100	51