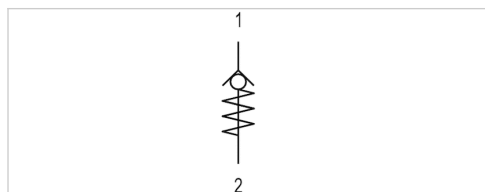


Zawór zwrotny, Seria NR01

- $Q_n 1 \rightarrow 2 = 40-3500 \text{ l/min}$
- wkręcany
- Gwint wewnętrzny
- M5 G 1/8 G 1/4 G 1/2
- gwint zewnętrzny
- M5 G 1/8 G 1/4 G 1/2



Konstrukcja	zawór osadowy
Ciśnienie robocze min/max	0,2 ... 10 bar
Temperatura otoczenia min./max.	-10 ... 70 °C
Temperatura medium min./maks.	-10 ... 70 °C
Medium	Sprężone powietrze
Ciężar	Patrz tabela u dołu



Dane techniczne

Numer materiałowy	Przyłącze 1	Przyłącze 2	Przepływ	Ciężar	Rys.
			$Q_n 1 \rightarrow 2$		
0821003005	M5	M5	40 l/min	0,006 kg	Fig. 1
0821003001	G 1/8	G 1/8	920 l/min	0,02 kg	Fig. 2
0821003002	G 1/4	G 1/4	1600 l/min	0,04 kg	Fig. 2
0821003003	G 1/2	G 1/2	3500 l/min	0,09 kg	Fig. 2

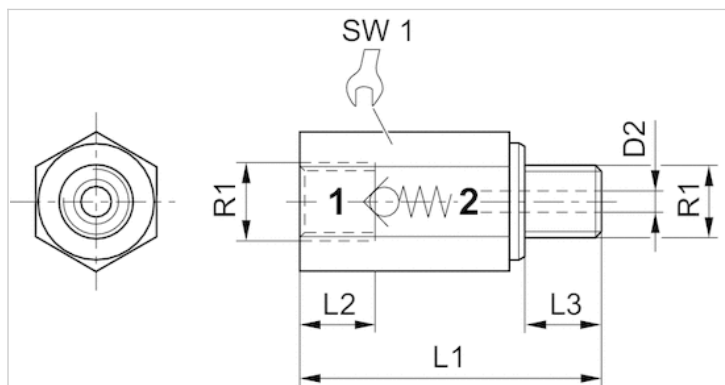
Przepływ znamionowy Q_n przy 6 bar i $\Delta p = 1 \text{ bar}$

Informacje Techniczne

Materiał	
Obudowa	Mosiądz, niklowany
Uszczelki	Kauczuk nitylowy

Rozmiary

Fig. 1

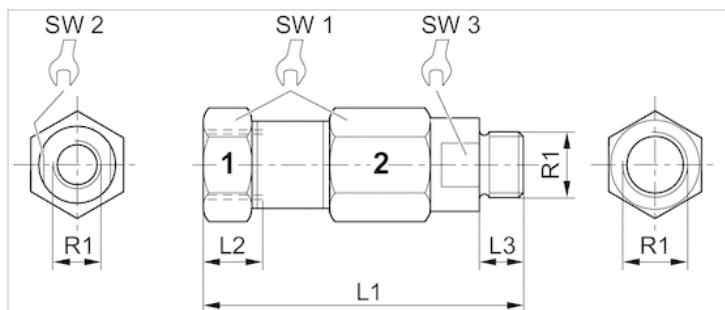


Rozmiary

Numer materiałowy	R1	L1	L2	L3	D2	SW1
0821003005	M5	20	5	5	2	8

Rozmiary

Fig. 2



Rozmiary

Numer materiałowy	R1	L1	L2	L3	SW1	SW2	SW3
0821003001	G 1/8	53	8	6	-	14	14
0821003002	G 1/4	66	12	9	19	-	17
0821003003	G 1/2	81	21	12	27	-	24