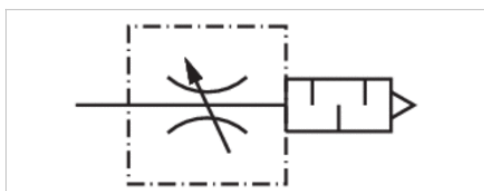


# Zawór dławiący, Seria CH02

- $Q_n = 200-4100$  l/min
- Zawór dławiący z tłumikiem akustycznym
- gwint zewnętrzny



Ciśnienie robocze min./max	0 ... 10 bar
Temperatura otoczenia min./max.	-25 ... 80 °C
Temperatura medium min./maks.	-25 ... 80 °C
Medium	Sprężone powietrze
Ciężar	Patrz tabela u dołu



## Dane techniczne

Numer materiałowy	Przyłącze 1	Przepływ	Moment dokręcania tłumika akustycznego	Ciężar
		$Q_n$	max.	
0821201101	M5	200 l/min	1 Nm	0,005 kg
0821201102	G 1/8	700 l/min	3 Nm	0,025 kg
0821201103	G 1/4	1700 l/min	8 Nm	0,045 kg
0821201104	G 3/8	3100 l/min	13 Nm	0,08 kg
0821201105	G 1/2	4100 l/min	16 Nm	0,135 kg

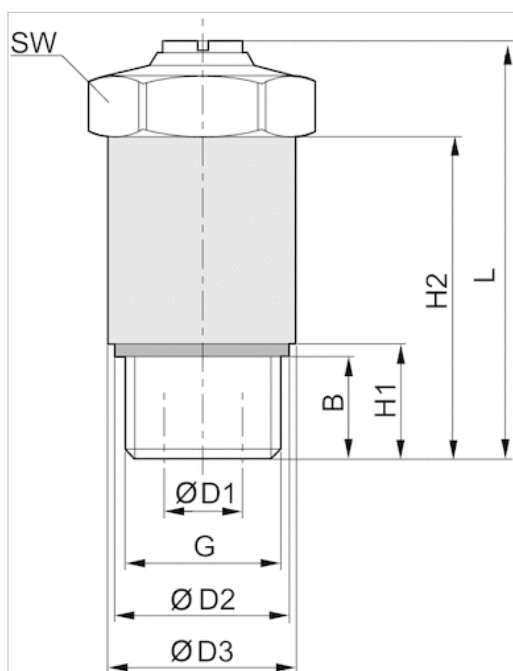
Przepływ znamionowy  $Q_n$  przy 6 bar i  $\Delta p = 1$  bar

## Informacje Techniczne

Materiał	
Obudowa	Mosiądz, ocynkowany
Uszczelki	Kauczuk nitylowy
Tłumiki akustyczne	Stal nierdzewna

## Rozmiary

## Rozmiary



## Rozmiary

Numer materiałowy	Przyłącze G	Ø D1	Ø D2	Ø D3	H1	H2	B	L 1)	SW
0821201101	M5	2	7.7	9	3.8	12	12	16.6	8
0821201102	G 1/8	4	13	16	7	24	5.5	31.5	13
0821201103	G 1/4	6.5	17.9	20	10	30	8	37.5	17
0821201104	G 3/8	8.5	21.8	25	10	35	8	45	19
0821201105	G 1/2	12	26.5	30	12	42	10	52	24

1) Maks.