

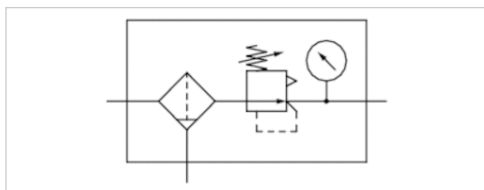
Filtr z zaworem redukcyjnym, Seria NL6-FRE

- G 3/4 G 1

- Porowatość filtra 40 µm

- z manometrem

- nadaje się do stosowania w systemach ATEX



Konstrukcja	1-częściowy, do montażu blokowego
Części składowe	Filtr z zaworem redukcyjnym
Położenie montażowe	pionowy
Certyfikaty	nadaje się do stosowania w systemach ATEX
Ciśnienie robocze min./max	1,5 ... 16 bar
Temperatura otoczenia min./max.	-10 ... 60 °C
Temperatura medium min./maks.	-10 ... 60 °C
Medium	Sprężone powietrze Neutralne gazy
Przepływ znamionowy Qn	15000 l/min
Typ regulatora	Membranowe zawory regulacji ciśnienia
Funkcja regulatora	Z odpowietrznikiem wtórnym
Zakres regulacji min./max	0,5 ... 10 bar
Zasilanie ciśnieniem	jednostronny
Pojemność zbiornika filtra	125 cm ³
Element filtrujący	wymienny
Maks. Zużycie własne powietrza	0,5 l/min
Ciężar	Patrz tabela u dołu

Dane techniczne

Numer materiałowy	Przyłącze	Porowatość filtra	Przepływ
			Qn
0821300850	G 3/4	40 µm	15000 l/min
0821300851	G 3/4	40 µm	15000 l/min
0821300852	G 3/4	40 µm	15000 l/min
0821300853	G 3/4	40 µm	15000 l/min
0821300854	G 3/4	40 µm	15000 l/min
0821300855	G 3/4	40 µm	15000 l/min
0821300856	G 1	40 µm	15000 l/min
0821300857	G 1	40 µm	15000 l/min
0821300858	G 1	40 µm	15000 l/min
0821300859	G 1	40 µm	15000 l/min
0821300860	G 1	40 µm	15000 l/min
0821300861	G 1	40 µm	15000 l/min

Numer materiałowy	Spust kondensatu
0821300850	półautomatyczny, otwarty w stanie bezciśnieniowym
0821300851	półautomatyczny, otwarty w stanie bezciśnieniowym
0821300852	półautomatyczny, otwarty w stanie bezciśnieniowym
0821300853	automatyczny, otwarty w stanie bezciśnieniowym

Numer materiałowy	Spust kondensatu
0821300854	automatyczny, otwarty w stanie bezciśnieniowym
0821300855	automatyczny, otwarty w stanie bezciśnieniowym
0821300856	półautomatyczny, otwarty w stanie bezciśnieniowym
0821300857	półautomatyczny, otwarty w stanie bezciśnieniowym
0821300858	półautomatyczny, otwarty w stanie bezciśnieniowym
0821300859	automatyczny, otwarty w stanie bezciśnieniowym
0821300860	automatyczny, otwarty w stanie bezciśnieniowym
0821300861	automatyczny, otwarty w stanie bezciśnieniowym

Numer materiałowy	Zbiornik	Kosz ochrony	Ciężar
0821300850	Poliwęglan	-	2,15 kg
0821300851	Poliwęglan	Stal	5,3 kg
0821300852	odlew ciśnieniowy cynkowy	-	2,45 kg
0821300853	Poliwęglan	-	2,18 kg
0821300854	Poliwęglan	Stal	2,28 kg
0821300855	odlew ciśnieniowy cynkowy	-	2,48 kg
0821300856	Poliwęglan	-	2,15 kg
0821300857	Poliwęglan	Stal	2,25 kg
0821300858	odlew ciśnieniowy cynkowy	-	2,45 kg
0821300859	Poliwęglan	-	2,18 kg
0821300860	Poliwęglan	Stal	2,28 kg
0821300861	odlew ciśnieniowy cynkowy	-	2,48 kg

Przepływ znamionowy Q_n przy ciśnieniu wtórnym $p_2 = 6 \text{ bar}$ i $\Delta p = 1 \text{ bar}$

Manometr dołączony luzem, Nadaje się do stosowania w strefach zagrożonych wybuchem 1, 2, 21, 22, Kosz ochronny z metalu jako możliwe dozbrojenie wszystkich zbiorników poliwęglanowych

Informacje Techniczne

Punkt rosy pod ciśnieniem musi leżeć co najmniej $15 \text{ }^\circ\text{C}$ poniżej temperatury otoczenia i medium i może wynosić max. $3 \text{ }^\circ\text{C}$.

rodzaj zamocowania: kątownik mocujący 1821336017 / zestaw do montażu blokowego 1827009593

Tylne przyłącze manometru zaworu regulacji ciśnienia jest zamknięte za pomocą zaślepki, a przednie jest otwarte. Zależnie od aplikacji klienta może być potrzebna druga zaślepka. Należy ją zamówić osobno (patrz Akcesoria).

Nadaje się do stosowania w strefach zagrożonych wybuchem 1, 2, 21, 22

Uwaga: Zbiorniki z poliwęglanu są podatne na działanie rozpuszczalników, wskazówki uzupełniające znajdują się pod adresem "Informacje dla klientów".

Zmiana kierunku przepływu (z lewego zasilania powietrzem na prawe zasilanie powietrzem) odbywa się przez montaż obrócony o 180° wokół osi pionowej. Informacje szczegółowe znajdują się w instrukcji obsługi.

Ze względu na konstrukcję nadaje się również do rozdzielania płynnego oleju lub wody.

Maks. osiągalna klasa sprężonego powietrza wg ISO 8573-1:2010 7 : 7 : -

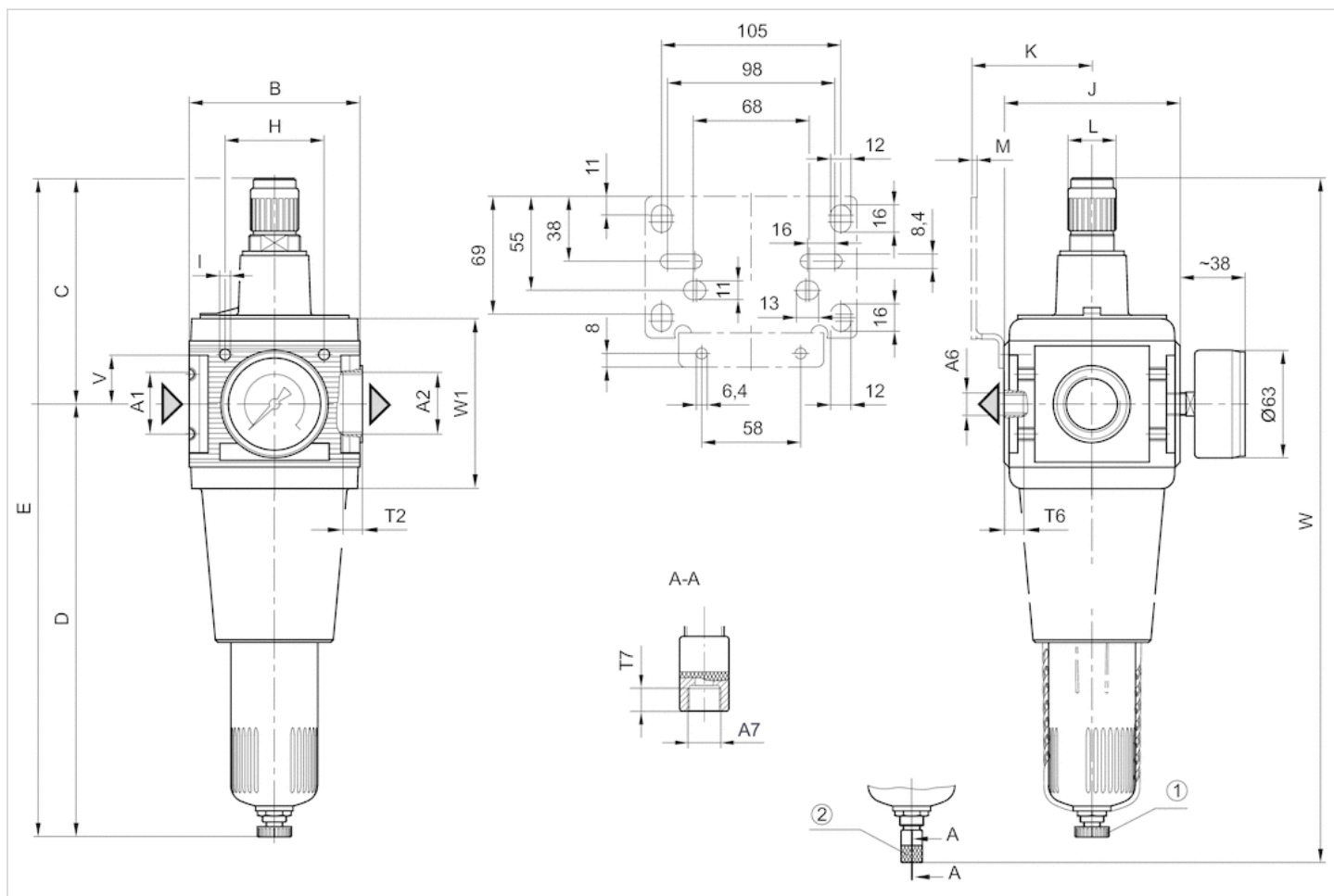
Informacje Techniczne

Materiał	
Obudowa	odlew ciśnieniowy aluminiowy
Płyta przednia	Tworzywo akrylonitrylowo-butadienowo-styrenowe
Uszczelki	Kauczuk nitylowy
Zbiornik	Poliwęglan odlew ciśnieniowy cynkowy

Materiał	
Kosz ochronny	Stal
Wkład filtra	polietylen

Rozmiary

Rozmiary



A1 = wejście

A2 = wyjście

A6 = wyjście

A7 = Spust kondensatu

1) Półautomatyczny spust kondensatu

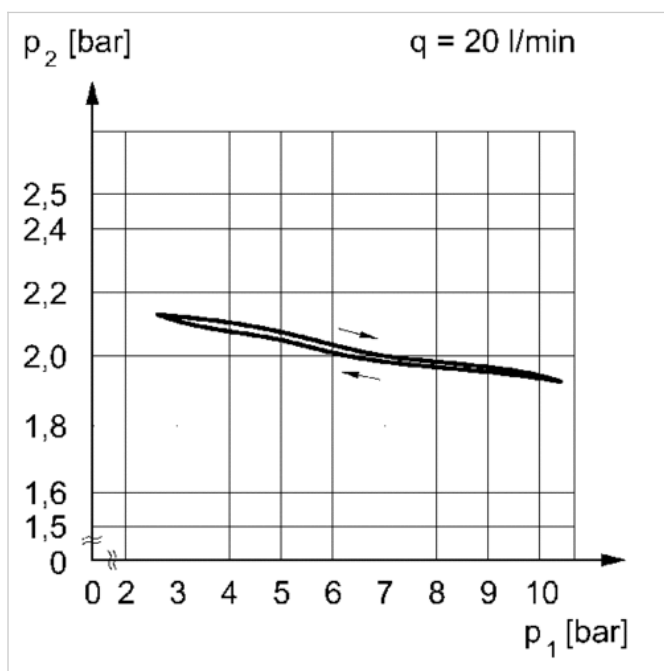
2) automatyczny spust kondensatu

Rozmiary w mm

A1	A2	A6	A7	B	C	D	E	H	I	J	K	L	M	T2	T6	T7	V	W	W1
G 3/4	G 3/4	G 1/4	G 1/8	100	132	253	385	58	M6	103	70.5	28	3	18	7	8.5	29	403	101.5
G 1	G 1	G 1/4	G 1/8	100	132	253	385	58	M6	103	70.5	28	3	18	7	8.5	29	403	101.5

Wykresy

wykres ciśnienia



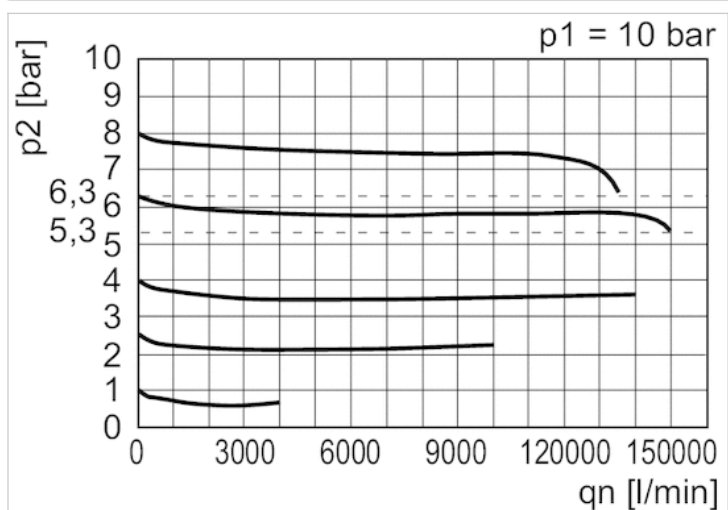
p_1 = ciśnienie robocze

p_2 = ciśnienie wtórne

q_n = przepływ znamionowy

q = przepływ

Charakterystyka przepływu



p_1 = Ciśnienie robocze

p_2 = Ciśnienie wtórne

q_n = Przepływ znamionowy