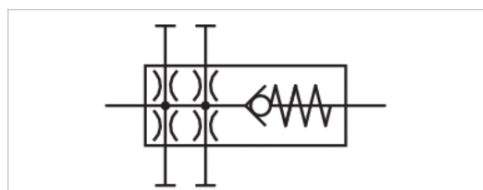


# Rozdzielacz, Seria NL2-DIN

- G 1/4 G 3/8
- Rozdzielacz 4-krotny
- Zawór zwrotny
- nadaje się do stosowania w systemach ATEX



Konstrukcja	Zawór zwrotny, do montażu blokowego
Części składowe	Rozdzielacz
Położenie montażowe	Dowolny
Certyfikaty	nadaje się do stosowania w systemach ATEX
Ciśnienie robocze min/max	0,1 ... 16 bar
Temperatura otoczenia min./max.	-10 ... 60 °C
Temperatura medium min./maks.	-10 ... 60 °C
Medium	Sprężone powietrze Neutralne gazy
Ciężar	0,33 kg



## Dane techniczne

Numer materiałowy	Przyłącze	Przepływ znamionowy		
		Qn 1►2	Qn 1►3	Qn 1►4
0821300904	G 1/4	700 l/min	675 l/min	450 l/min
0821300906	G 3/8	700 l/min	675 l/min	450 l/min

Numer materiałowy	Przepływ znamionowy	
	Qn 1►5	Qn 1►6
0821300904	675 l/min	450 l/min
0821300906	675 l/min	450 l/min

Nadaje się do stosowania w strefach zagrożonych wybuchem 1, 2, 21, 22, Przepływ znamionowy Qn przy ciśnieniu wtórnym p2 = 6 bar i Δp = 1 bar

## Informacje Techniczne

Nadaje się do stosowania w strefach zagrożonych wybuchem 1, 2, 21, 22

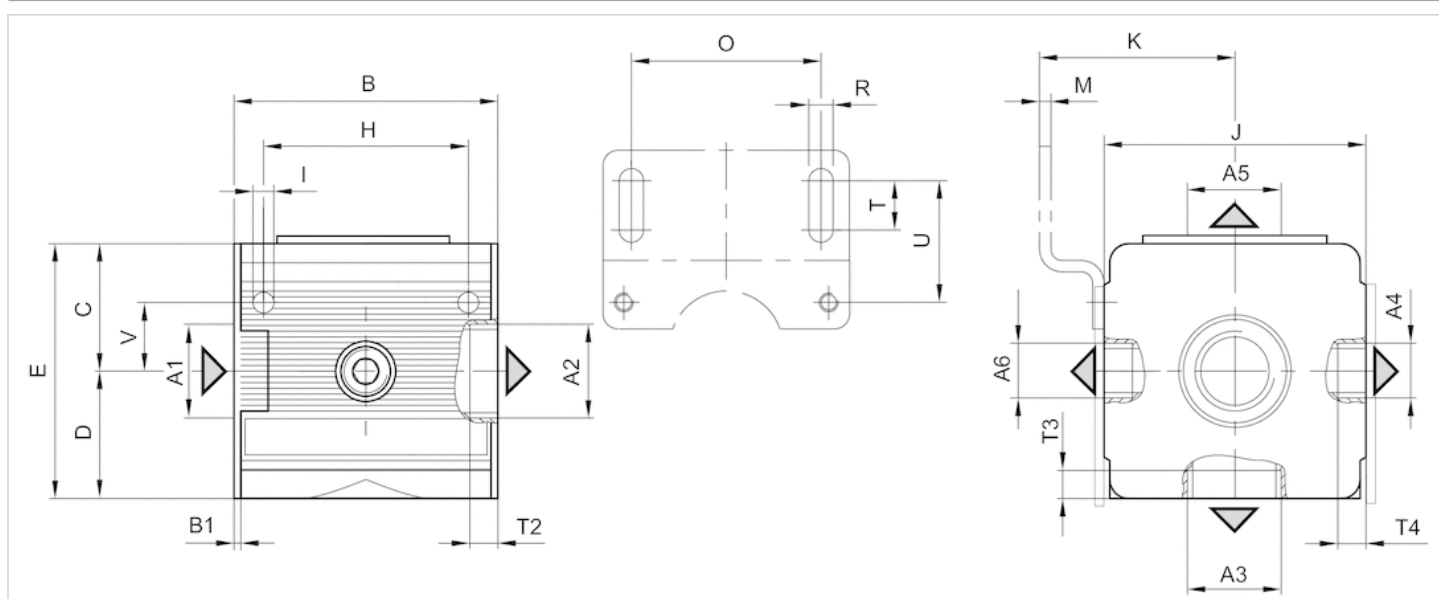
Zmiana kierunku przepływu (z lewego zasilania powietrzem na prawe zasilanie powietrzem) odbywa się przez montaż obrócony o 180° wokół osi pionowej. Informacje szczegółowe znajdują się w instrukcji obsługi.

## Informacje Techniczne

Materiał	
Obudowa	odlew ciśnieniowy cynkowy
Płyta przednia	Tworzywo akrylonitrylo-butanadienowo-styrenowe
Uszczelki	Kauczuk nitylowy

## Rozmiary

### Rozmiary



A1 = wejście  
 A2 = wyjście  
 A3 = wyjście  
 A4 = wyjście  
 A5 = wyjście  
 A6 = wyjście

### Rozmiary w mm

A1	A2	A3	A4	A5	A6	B	B1	C	D	E	H	I	J	K	M	O	R	T	T2	T3	T4	U
G 1/4	G 1/4	G 1/4	G 1/4	G 1/4	G 1/4	48	1.5	26	26	52	36	4.4	47	43.5	3	38	5.4	8	8	7	5.5	27.5
G 3/8	G 3/8	G 1/4	G 1/4	G 1/4	G 1/4	48	1.5	26	26	52	36	4.4	47	43.5	3	38	5.4	8	7.5	13	9	27.5

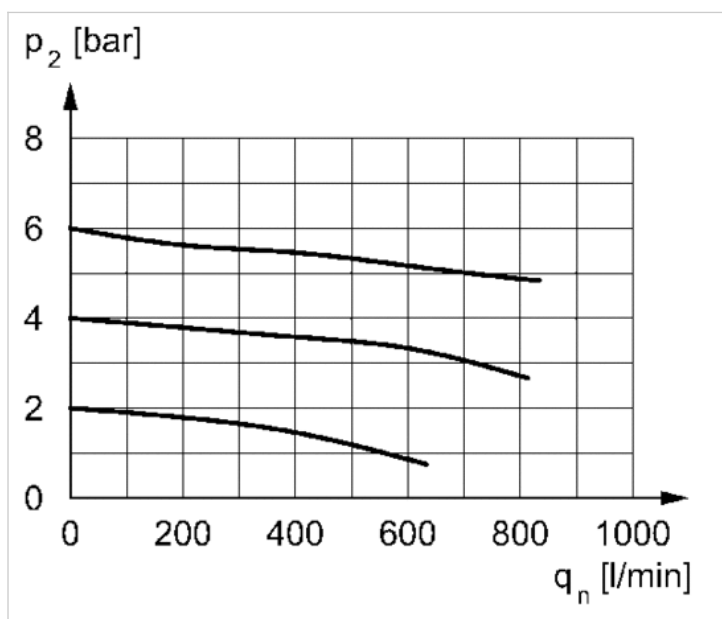
V

12.3

12.3

## Wykresy

## Charakterystyka przepływu



$p_1$  = Ciężnienie robocze

$p_2$  = Ciężnienie wtórne

$q_n$  = Przepływ znamionowy