

Zawór 3/2-drogowy, uruchamiany pneumatycznie, Seria NL1-SOV

- Króciec sprężonego powietrza G 1/4
- króciec rurowy
- nadaje się do stosowania w systemach ATEX



Konstrukcja

Zasada uszczelnienia

Certyfikaty

Ciśnienie robocze min./max

Ciśnienie sterujące min./max.

Temperatura otoczenia min./max.

Temperatura medium min./maks.

Medium

Maks. wielkość cząstek

Ciężar

zawór osadowy, do montażu blokowego
uszczelniający miękko

nadaje się do stosowania w systemach
ATEX

0 ... 16 bar

2,5 ... 16 bar

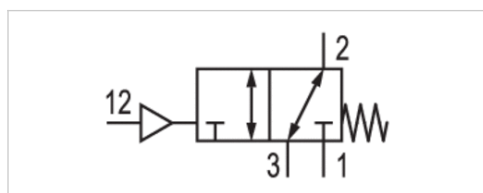
-10 ... 60 °C

-10 ... 60 °C

Sprężone powietrze Neutralne gazy

5 µm

0,4 kg



Dane techniczne

Numer materiałowy	Przyłącze	odpowietrznik	Przepływ	Przepływ
			Qn 1→2	Qn 2→3
0821300775	G 1/4	G 1/4	2200 l/min	800 l/min

Przepływ znamionowy Qn przy ciśnieniu wtórnym p₂ = 6 bar i Δp = 1 bar

Nadaje się do stosowania w strefach zagrożonych wybuchem 1, 2, 21, 22

Informacje Techniczne

Punkt rosy pod ciśnieniem musi leżeć co najmniej 15 °C poniżej temperatury otoczenia i medium i może wynosić max. 3 °C .

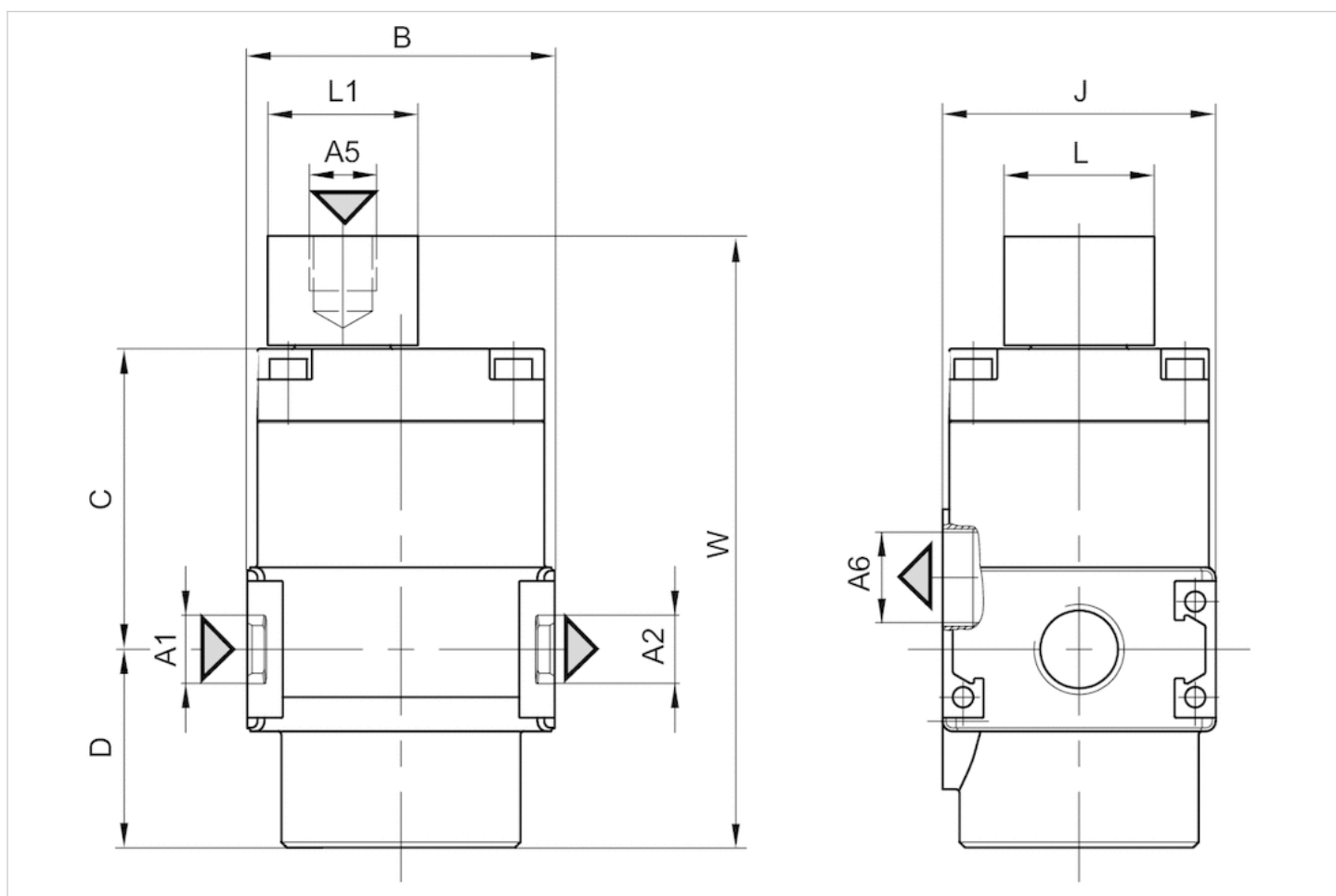
Nadaje się do stosowania w strefach zagrożonych wybuchem 1, 2, 21, 22

Informacje Techniczne

Materiał	
Obudowa	odlew ciśnieniowy cynkowy
Uszczelki	Kauczuk nitylowy

Rozmiary

Rozmiary



A1 = wejście

A2 = wyjście

A5 = przyłącze ciśnienia sterującego

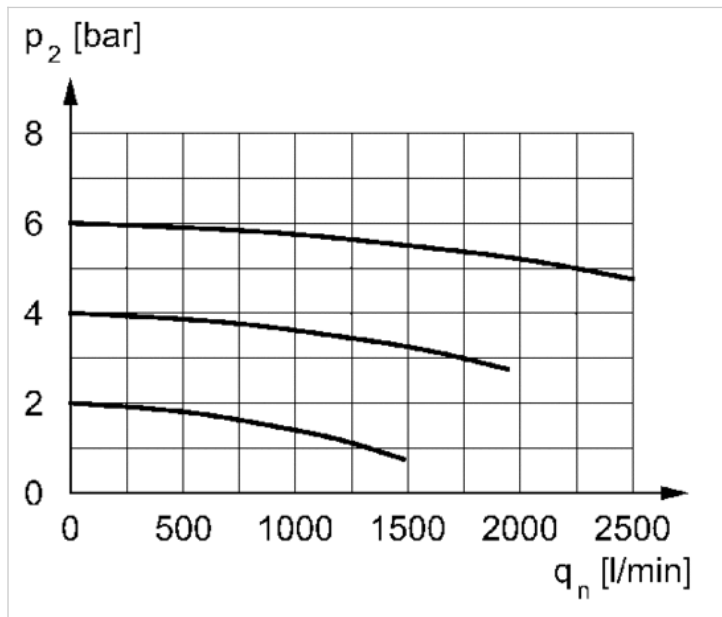
A6 = króciec odpowietrzający

Rozmiary w mm

A1	A2	A5	A6	B	C	D	J	L	L1	W
G 1/4	G 1/4	G 1/8	G 1/4	45	44.5	29	40	22	22	89.5

Wykresy

Charakterystyka przepływu



p_2 = ciśnienie robocze

q_n = przepływ znamionowy