



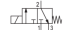
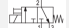
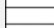
Zawór 3/2-drogowy, uruchamiany elektrycznie, Seria NL1-SOV

- opcjonalnie wg ATEX
- Króciec sprężonego powietrza G 1/4
- króciec rurowy
- Przyłącze elektryczne: Wtyczka, ISO 6952, kształt B



Konstrukcja	zawór osadowy, do montażu blokowego
Części składowe	Zawór 3/2-drogowy, uruchamiany elektrycznie
przepływ znamionowy 1 ► 2	2000 l/min
przepływ znamionowy 2 ► 3	800 l/min
Ciśnienie robocze min./max	3 ... 10 bar
Medium	Sprężone powietrze Neutralne gazy
Temperatura medium min./maks.	-10 ... 60 °C
Temperatura otoczenia min./max.	-10 ... 60 °C
Wysterowanie wstępne	wewnętrznie
Zasada uszczelnienia	uszczelniający miękko
Maks. wielkość cząstek	5 µm
Klasa ochrony wg normy DIN EN 61140 z wtyczką	
Czas włączenia	100 %
Ciężar	Patrz tabela u dołu

Dane techniczne

Numer materiałowy			Króciec sprężonego powietrza wejście
0821300776		—	G 1/4
0821300777		—	G 1/4
0821300778		—	G 1/4
0821300779			G 1/4

Numer materiałowy	wyjście króćca sprężonego powietrza	odpowietznik	Napięcie robocze modułu
			DC
0821300776	G 1/4	G 1/4	24 V
0821300777	G 1/4	G 1/4	-
0821300778	G 1/4	G 1/4	-
0821300779	G 1/4	G 1/4	-

Numer materiałowy	Napięcie robocze modułu	
	AC 50 Hz	AC 60 Hz
0821300776	-	-
0821300777	230 V	230 V
0821300778	-	-
0821300779	-	-

Numer materiałowy	Pobór mocy	Moc trzymania	Moc włączeniowa	Uruchamianie ręczne
	DC	AC 50 Hz	AC 50 Hz	
0821300776	4,8 W	-	-	-
0821300777	-	8,5 VA	11,8 VA	-
0821300778	-	-	-	-
0821300779	-	-	-	samoblokujący

Numer materiałowy	Przyłącze elektryczne	Norma przyłącza elektr.
	Zawór sterowania wstępnego	
0821300776	Wtyczka, ISO 6952, kształt B	ISO 6952
0821300777	Wtyczka, ISO 6952, kształt B	ISO 6952
0821300778	Wtyczka, ISO 6952, kształt B	-
0821300779	Wtyczka, ISO 6952, kształt B	-

Numer materiałowy	zawór podstawowy z puszką przewodową
0821300776	-
0821300777	-
0821300778	zawór sterowania wstępnego bez cewki
0821300779	zawór sterowania wstępnego bez cewki

Numer materiałowy	Zabezpieczenie przed odwróceniem biegunów	Ciężar
0821300776	Zabezpieczony przed zamianą biegunów	0,45 kg
0821300777	Zabezpieczony przed zamianą biegunów	0,45 kg

Numer materiałowy	Zabezpieczenie przed odwróceniem biegunów	Ciężar
0821300778	Zabezpieczony przed zamianą biegunów	0,42 kg
0821300779	Zabezpieczony przed zamianą biegunów	0,42 kg

Przepływ znamionowy Q_n przy ciśnieniu wtórnym $p_2 = 6 \text{ bar}$ i $\Delta p = 1 \text{ bar}$

Informacje Techniczne

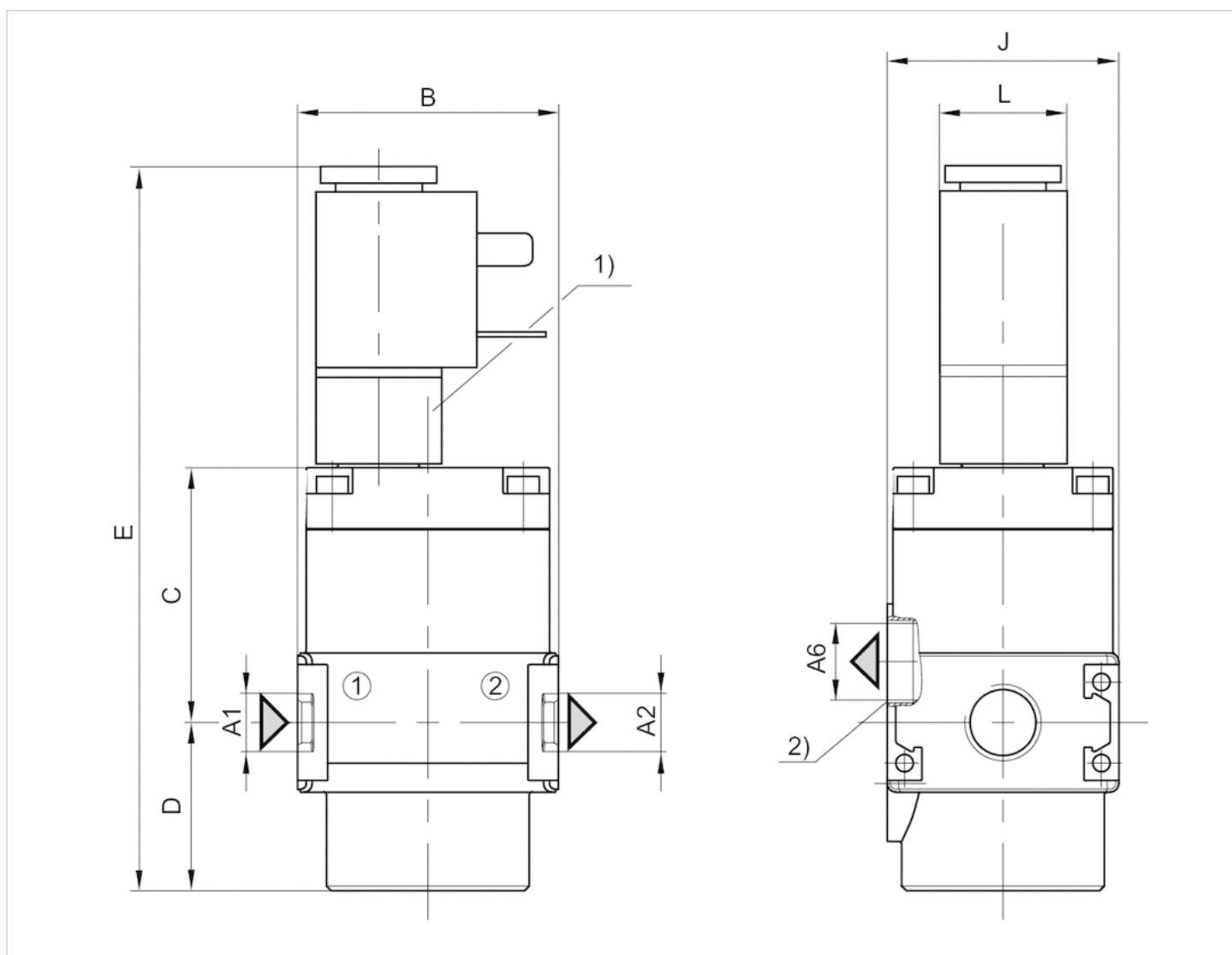
Punkt rosy pod ciśnieniem musi leżeć co najmniej $15 \text{ }^\circ\text{C}$ poniżej temperatury otoczenia i medium i może wynosić max. $3 \text{ }^\circ\text{C}$.
 Opcjonalnie wg ATEX: Oznaczenie ATEX jest zależne od wybranej cewki ATEX.

Informacje Techniczne

Materiał	
Obudowa	odlew ciśnieniowy cynkowy
Uszczelki	Tworzywo akrylonitrylowo-butadienowo-styrenowe

Rozmiary

Rozmiary



A1 = wejście

A2 = wyjście

A6 = wyjście

1) uruchamianie elektryczne

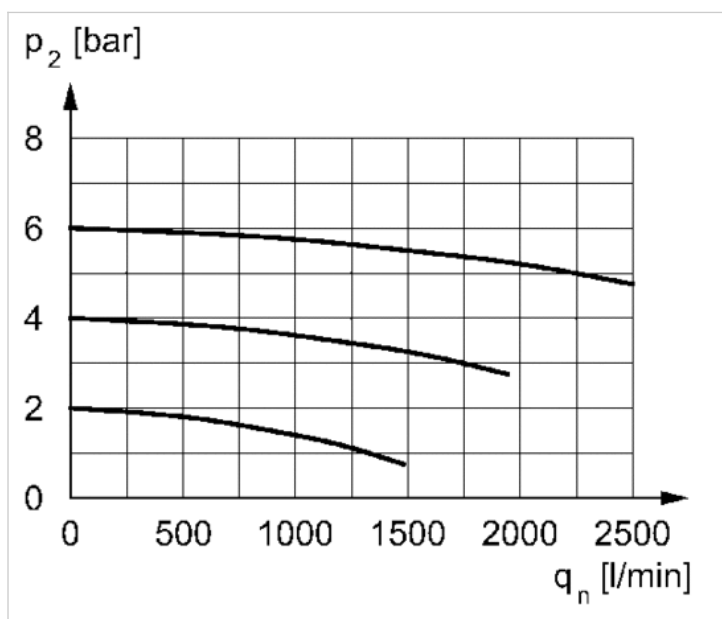
2) Przyłącze 3 (odpowietrzanie)

Rozmiary w mm

A1	A2	A6	B	C	D	E	J	L
G 1/4	G 1/4	G 1/4	45	44.5	29	124.5	40	22

Wykresy

Charakterystyka przepływu



p_2 = ciśnienie robocze

q_n = przepływ znamionowy