

# Rozdzielacz, Seria AS3-DIS

- G 3/8 G 1/2

- Rozdzielacz 4-krotny

- nadaje się do stosowania w systemach ATEX



Konstrukcja

Części składowe

Położenie montażowe

Certyfikaty

Ciśnienie robocze min./max

Temperatura otoczenia min./max.

Temperatura medium min./maks.

Medium

Ciężar

do montażu blokowego

Rozdzielacz

Dowolny

nadaje się do stosowania w systemach ATEX

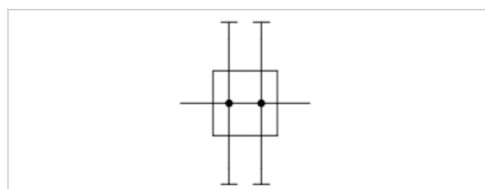
0 ... 16 bar

-10 ... 50 °C

-10 ... 50 °C

Sprężone powietrze Neutralne gazy

0,32 kg



## Dane techniczne

Numer materiałowy	Przyłącze	Przepływ znamionowy	Przepływ znamionowy	Przepływ znamionowy
		Qn 1►2	Qn 1►3	Qn 1►4
R412007250	G 3/8	7250 l/min	5500 l/min	2300 l/min
R412007251	G 1/2	7250 l/min	5500 l/min	2300 l/min

Numer materiałowy	Przepływ znamionowy	Przepływ znamionowy
	Qn 1►5	Qn 1►6
R412007250	2250 l/min	2300 l/min
R412007251	2250 l/min	2300 l/min

Przepływ znamionowy Qn przy ciśnieniu wtórnym p2 = 6 bar i Δp = 1 bar

Nadaje się do stosowania w strefach zagrożonych wybuchem 1, 2, 21, 22

## Informacje Techniczne

Nadaje się do bezpośredniego montażu czujnika ciśnienia serii PE2 i PM1 w wersji kołnierzonej

Nadaje się do stosowania w strefach zagrożonych wybuchem 1, 2, 21, 22

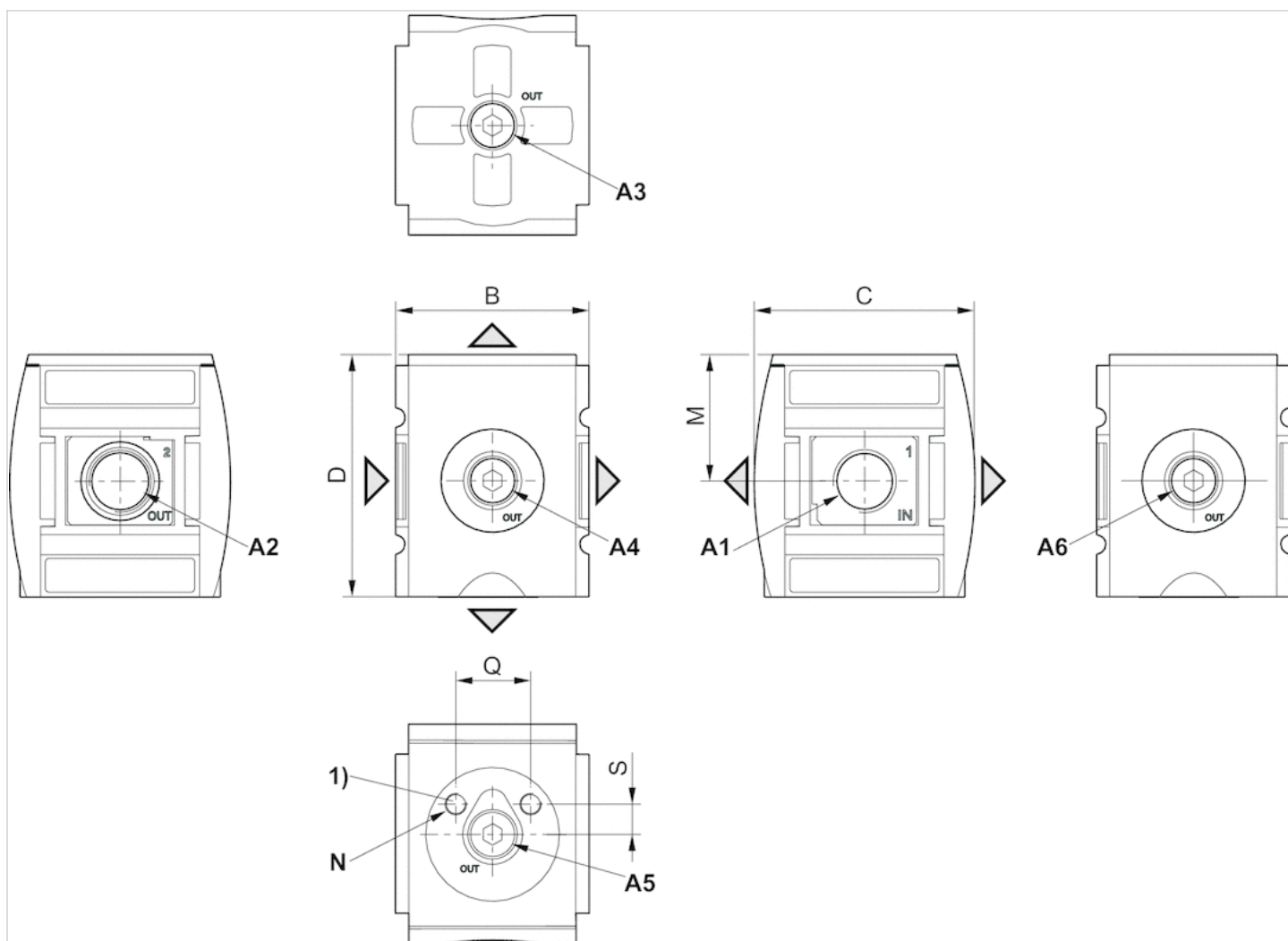
Zmiana kierunku przepływu (z lewego zasilania powietrzem na prawe zasilanie powietrzem) odbywa się przez montaż obrócony o 180° wokół osi pionowej. Informacje szczegółowe znajdują się w instrukcji obsługi.

## Informacje Techniczne

Materiał	
Obudowa	Poliamid
Płyta przednia	Tworzywo akrylonitrylowo-butadienowo-styrenowe
Uszczelki	Kauczuk nitylowy
Tuleja gwintowana	odlew ciśnieniowy cynkowy

## Rozmiary

### Rozmiary



A1 = wejście

A2 = wyjście

A3 = wyjście

A4 = wyjście

A5 = wyjście

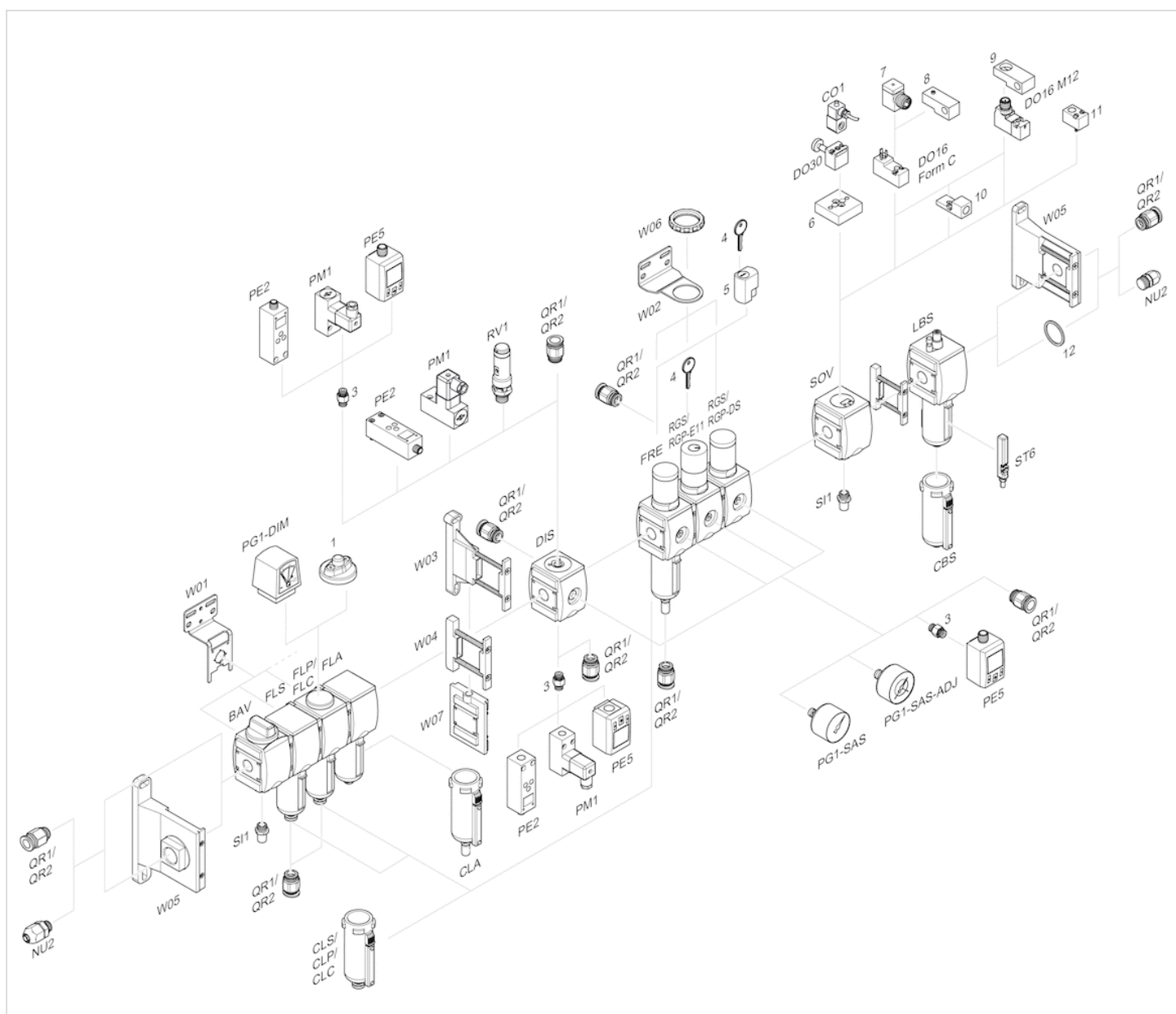
A6 = wyjście

1) Gwint mocujący do czujnika ciśnienia

## Rozmiary w mm

A1	A2	A3	A4	A5	A6	B	C	D	M	N	Q	S
G 3/8	G 3/8	G 1/2	G 3/8	G 1/4	G 3/8	63	74	80.5	42.5	M5	20	8
G 1/2	G 1/2	G 1/2	G 3/8	G 1/4	G 3/8	63	74	80.5	42.5	M5	20	8

## Przegląd akcesoriów



- 1 = Wskaźnik zanieczyszczenia
- 3 = Nypel podwójny
- 4 = Klucz dla zamykania E11
- 5 = zamek wtykowy
- 6 = Płytki adapterowa DO30
- 7 = Adapter, Seria CON-VP
- 8 = Pomoc montażowa DO16, kształt C
- 9 = Pomoc montażowa DO16, M12
- 10 = Adapter zewnętrznego powietrza sterującego

11 = Adapter pneumatyczny układ uruchamiania

12 = Pierścień uszczelniający