

Filtra węglowego, Seria MH1-FLA

- 1/4 NPT 1/2 NPT

- dopuszczony do kontaktu z żywnością



Konstrukcja

Części składowe

Położenie montażowe

Ciśnienie robocze min./max

Temperatura otoczenia min./max.

Temperatura medium min./maks.

Medium

Element filtrujący

Ciężar

Filtra węglowego

Filtra węglowego

pionowy

0 ... 17 bar

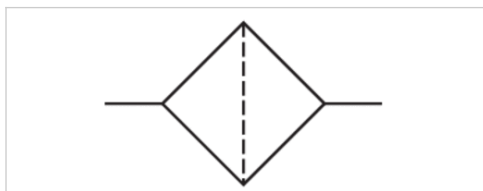
-30 ... 80 °C

-30 ... 80 °C

Sprężone powietrze Neutralne gazy

wymienny

Patrz tabela u dołu



Dane techniczne

Numer materiałowy	Przyłącze	Przepływ Qn	Ciężar	Rys.
R432034669	1/4 NPT	170 l/min	0,42 kg	Fig. 1
R432034675	1/2 NPT	680 l/min	1,65 kg	Fig. 2

Przepływ znamionowy Qn przy ciśnieniu wtórnym $p_2 = 6$ bar i $\Delta p = 0.1$ bar

Informacje Techniczne

Punkt rosy pod ciśnieniem musi leżeć co najmniej 15 °C poniżej temperatury otoczenia i medium i może wynosić max. 3 °C .
Komponent(y) pneumatyczny(e) z gwintami NPT lub calowymi można otrzymać wyłącznie w naszej amerykańskiej organizacji dystrybucyjnej.

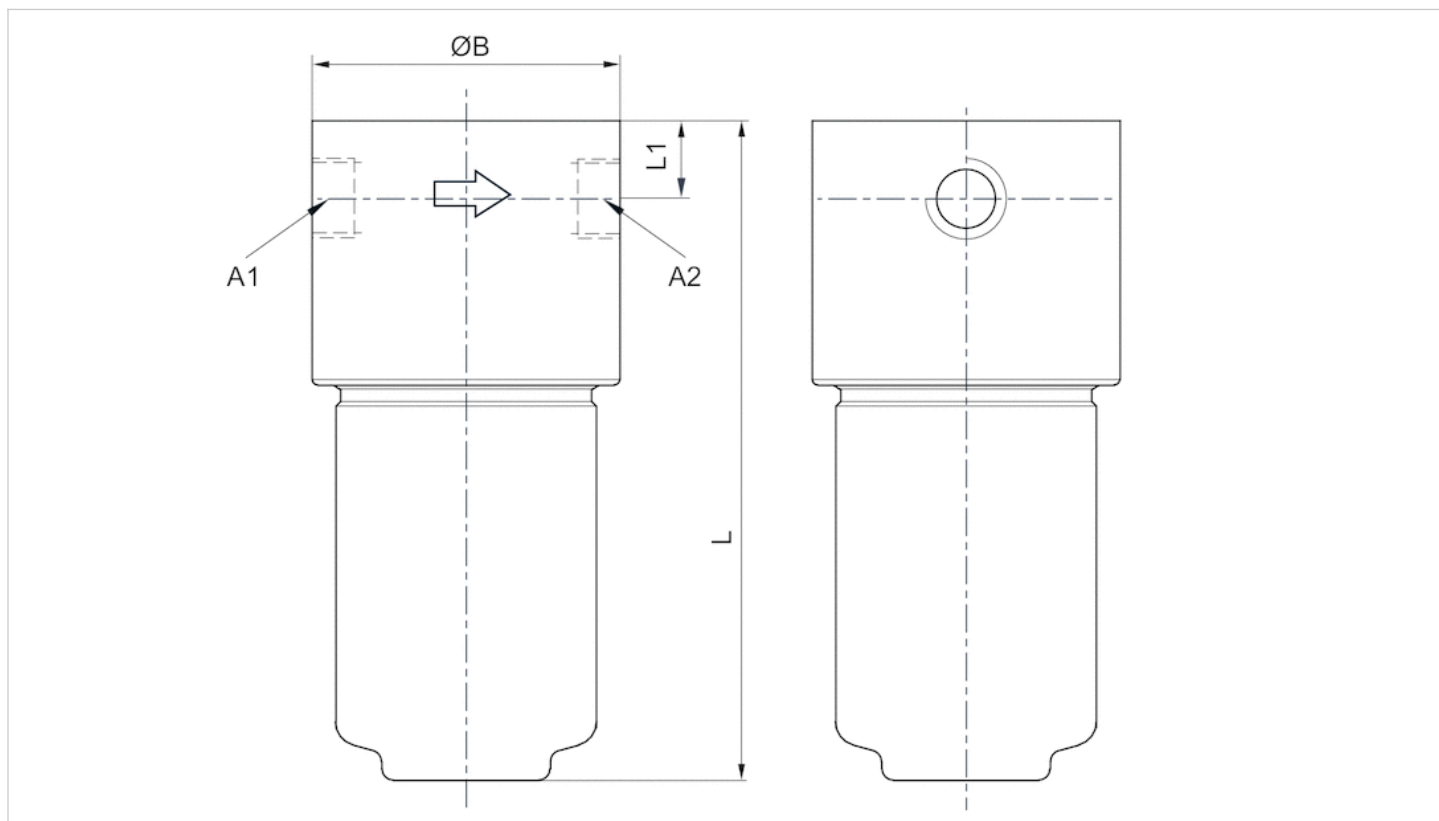
Zalecana filtracja wstępna 0,01 µm

Informacje Techniczne

Materiał	
Obudowa	stal nierdzewna, odporna na działanie kwasów
Wkład filtra	Węgiel aktywny

Rozmiary

Wymiary w calach



A1 = wejście

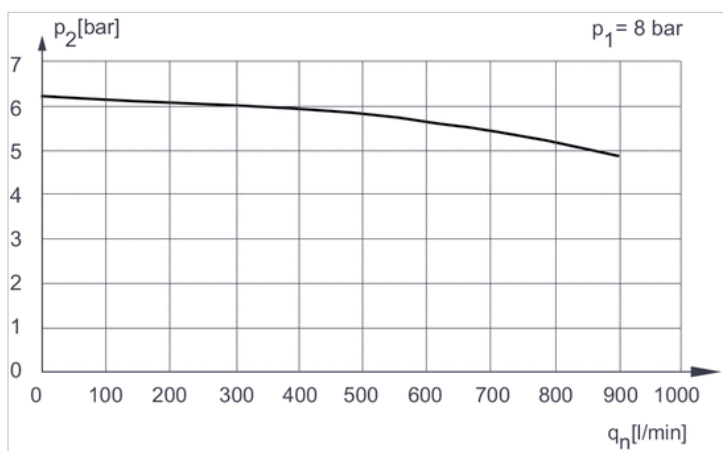
A2 = wyjście

Wymiary w calach

A1	A2	L	L1	ØB
1/4 NPT	1/4 NPT	4.8	0.4	1.59
1/2 NPT	1/2 NPT	6	0.69	2.5

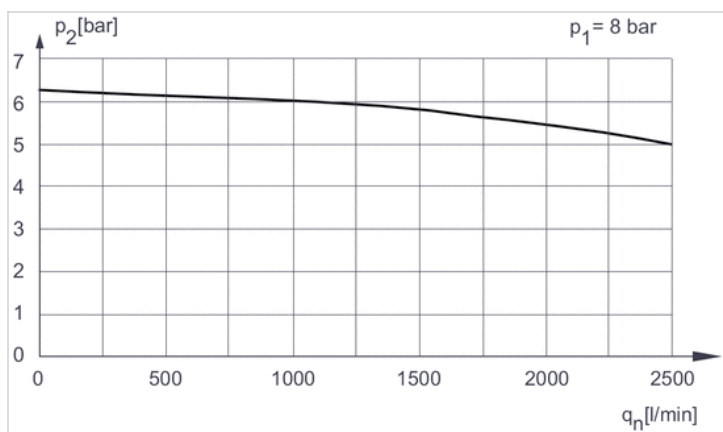
Wykresy

Charakterystyka przepływu Fig. 1



p1 = Ciśnienie robocze
 p2 = Ciśnienie wtórne
 qn = Przepływ znamionowy

Charakterystyka przepływu Fig. 2



p1 = Ciśnienie robocze
 p2 = Ciśnienie wtórne
 qn = Przepływ znamionowy