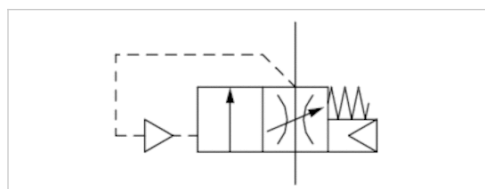


# Zawór rozruchowy, Seria AS2-SSV

- czas napełniania regulowany
- Króciec sprężonego powietrza G 1/4 G 3/8
- nadaje się do stosowania w systemach ATEX



Konstrukcja	zawór osadowy, do montażu blokowego
Zasada uszczelnienia	uszczelniający miękko
Ciśnienie robocze min./max	2,5 ... 16 bar
Temperatura otoczenia min./max.	-10 ... 50 °C
Temperatura medium min./maks.	-10 ... 50 °C
Medium	Sprężone powietrze Neutralne gazy
Maks. wielkość cząstek	40 µm
Ciężar	0,203 kg



## Dane techniczne

Numer materiałowy	Przyłącze	Przepływ	
		Qn	
R412006272	G 1/4	2000 l/min	1)
R412006275	G 1/4	2000 l/min	2)
R412006273	G 3/8	2000 l/min	1)

Przepływ znamionowy Qn przy ciśnieniu wtórnym  $p_2 = 6$  bar i  $\Delta p = 1$  bar

1) Nadaje się do stosowania w strefach zagrożonych wybuchem 1, 2, 21, 22

2) Z blokadą przeciwm manipulacyjną śruby nastawczej, Nadaje się do stosowania w strefach zagrożonych wybuchem 1, 2, 21, 22

## Informacje Techniczne

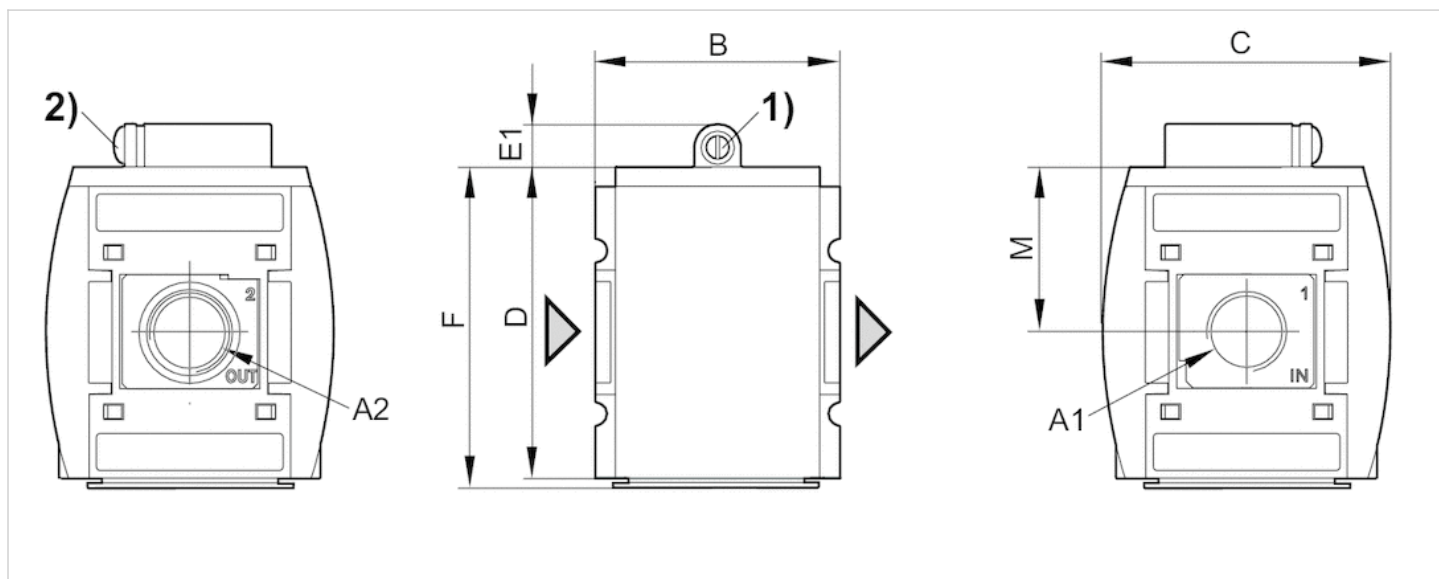
Zmiana kierunku przepływu (z lewego zasilania powietrzem na prawe zasilanie powietrzem) odbywa się przez montaż obrócony o 180° wokół osi pionowej. Informacje szczegółowe znajdują się w instrukcji obsługi.

## Informacje Techniczne

Materiał	
Obudowa	Poliamid
Płyta przednia	Tworzywo akrylonitrylowo-butadienowo-styrenowe
Uszczelki	Kauczuk nitylowy
Tuleja gwintowana	odlew ciśnieniowy cynkowy

## Rozmiary

## Rozmiary



A1 = wejście

A2 = wyjście

1) Śruba nastawcza czasu napełniania

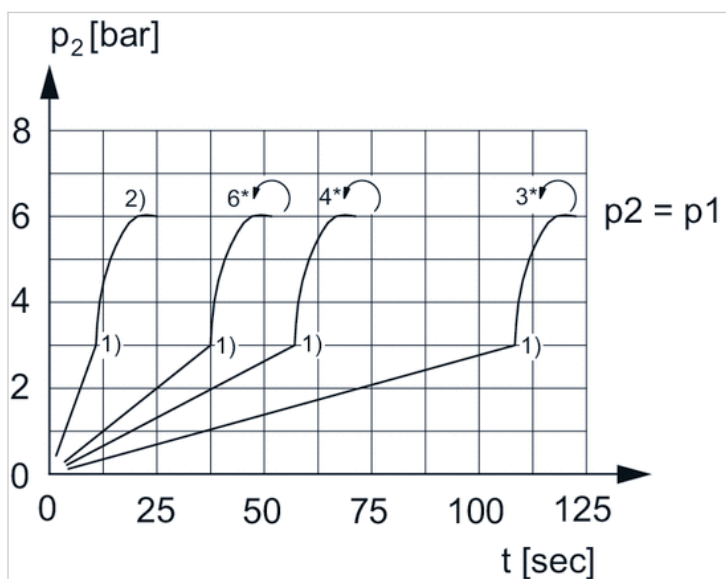
2) Blokada przeciwmnipulacyjna śruby nastawczej

## Rozmiary w mm

A1	A2	B	C	D	E1	F	M
G 1/4	G 1/4	52	59	65	11	67	34
G 3/8	G 3/8	52	59	65	11	67	34

## Wykresy

### Charakterystyka ciśnienia wtórnego przy napełnianiu



$p_1$  = ciśnienie robocze

$p_2$  = ciśnienie wtórne

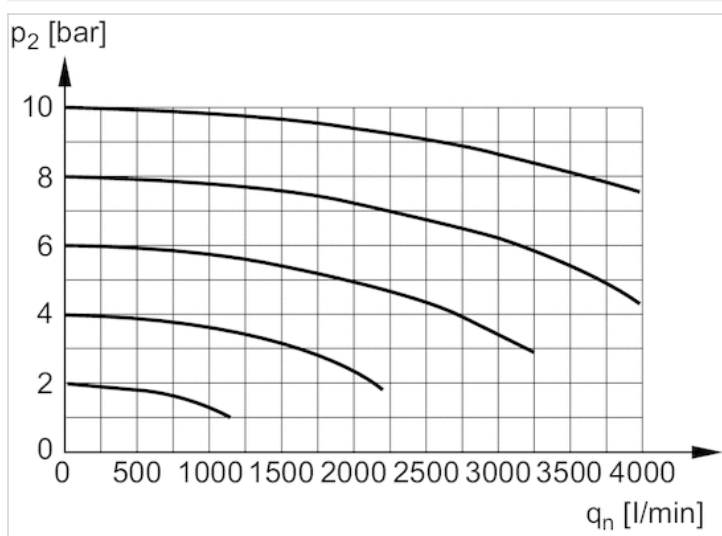
$t$  = czas napełniania, regulowany za pomocą śruby nastawczej (dławika)

1) Punkt przełączania: czas napełniania regulowany, ciśnienie przełączania określone na stałe  $\approx 0,5 \times p_1$  (50%)

2) Dławik całkowicie otwarty

\* Obroty śruby nastawczej

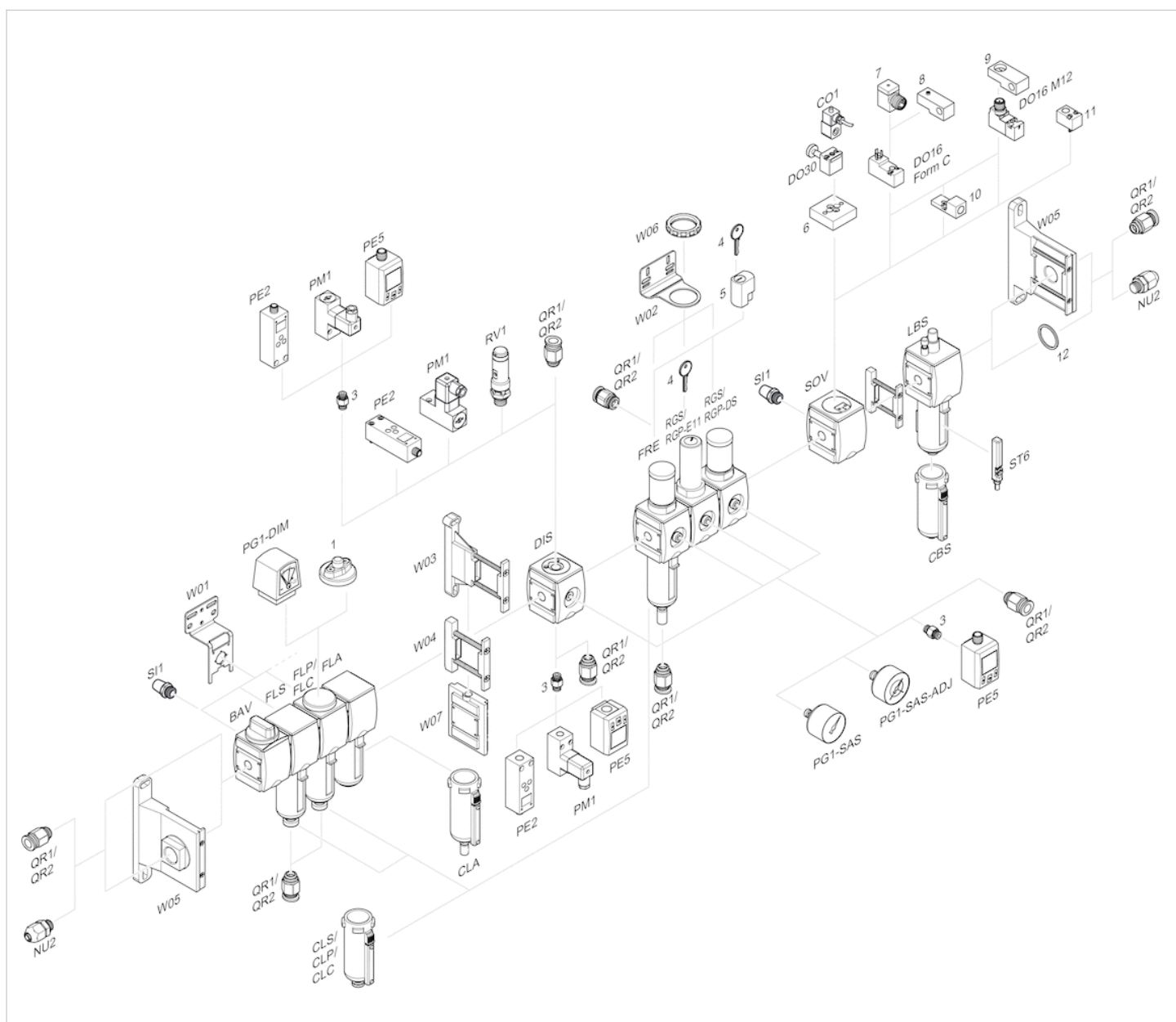
### Charakterystyka przepływu



$p_2$  = ciśnienie robocze

$q_n$  = przepływ znamionowy

## Przeгляд akcesoriów



- 1 = Wskaźnik zanieczyszczenia
- 3 = Nypel podwójny
- 4 = Klucz dla zamykania E11
- 5 = zamek wtykowy
- 6 = Płytki adapterowa DO30
- 7 = Adapter, Seria CON-VP
- 8 = Pomoc montażowa DO16, kształt C
- 9 = Pomoc montażowa DO16, M12
- 10 = Adapter zewnętrznego powietrza sterującego
- 11 = Adapter pneumatyczny układ uruchamiania
- 12 = Pierścień uszczelniający