

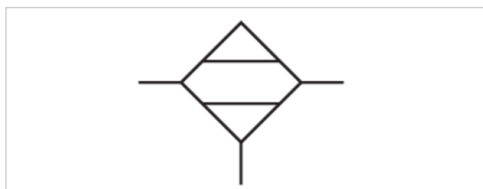
# Osuszacz membranowy, Seria AS2-ADD

- G 3/8

- nadaje się do stosowania w systemach ATEX



Konstrukcja	Osuszacz membranowy
Części składowe	Osuszacz membranowy
Położenie montażowe	pionowy
Certyfikaty	nadaje się do stosowania w systemach ATEX
Ciśnienie robocze min./max	4 ... 12,5 bar
Temperatura otoczenia min./max.	2 ... 50 °C
Temperatura medium min./maks.	2 ... 50 °C
Medium	Sprężone powietrze Neutralne gazy
Element filtrujący	niewymienny
Obniżenie punktu rosy pod ciśnieniem	20 °C
Ciężar	Patrz tabela u dołu



## Dane techniczne

Numer materiałowy	Przyłącze	Przepływ	Zbiornik	Ciężar	Rys.	
		Qn				
R412006078	G 3/8	50 l/min	aluminium	0,48 kg	Fig. 1	1)
R412006079	G 3/8	100 l/min	aluminium	0,57 kg	Fig. 1	1)
R412006080	G 3/8	150 l/min	aluminium	0,69 kg	Fig. 1	1)
R412006081	G 3/8	200 l/min	aluminium	0,7 kg	Fig. 1	1)
R412006082	G 3/8	300 l/min	aluminium	1,43 kg	Fig. 2	2)
R412006083	G 3/8	400 l/min	aluminium	1,73 kg	Fig. 2	2)

1) Nadaje się do stosowania w strefach zagrożonych wybuchem 1, 2, 21, 22

2) wł. z rozdzielaczem, Nadaje się do stosowania w strefach zagrożonych wybuchem 1, 2, 21, 22

## Informacje Techniczne

Punkt rosy pod ciśnieniem musi leżeć co najmniej 15 °C poniżej temperatury otoczenia i medium i może wynosić max. 3 °C .

Wskazówka: powietrze nie może zawierać kondensatu

powietrze przepływające ok. 12% przepływu znamionowego Qn

Nadaje się do stosowania w strefach zagrożonych wybuchem 1, 2, 21, 22

Zmiana kierunku przepływu (z lewego zasilania powietrzem na prawe zasilanie powietrzem) odbywa się przez montaż obrócony o 180° wokół osi pionowej. Informacje szczegółowe znajdują się w instrukcji obsługi.

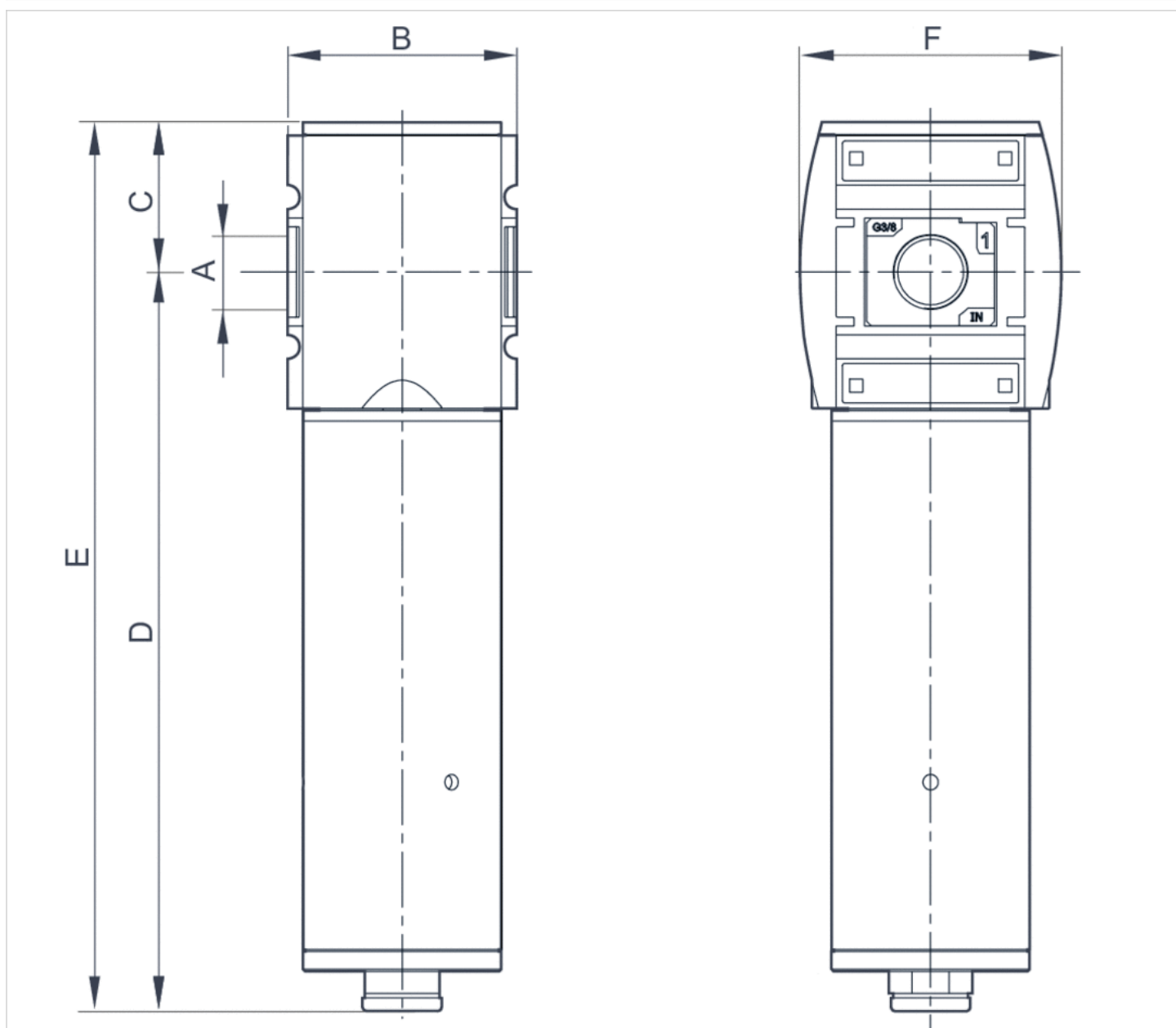
Zalecana filtracja wstępna  $\mu\text{m}$  5 / 0,01  $\mu\text{m}$

## Informacje Techniczne

Materiał	
Obudowa	Poliamid
Płyta przednia	Tworzywo akrylonitrylowo-butadienowo-styrenowe
Uszczelka	Kauczuk nitylowy
Tuleja gwintowana	odlew ciśnieniowy cynkowy
Zbiornik	aluminium

## Rozmiary

### Rozmiary Fig. 1

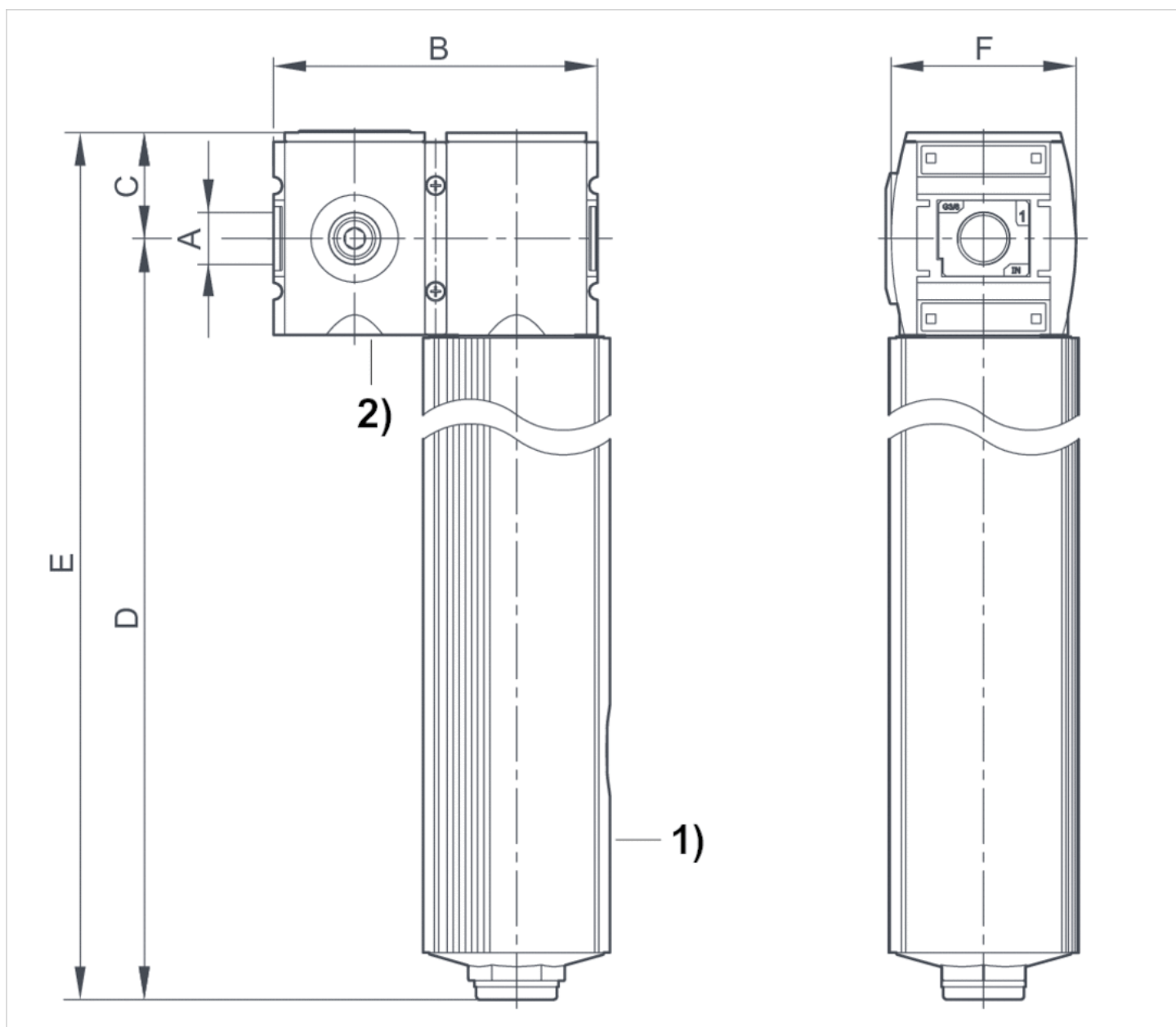


## Rozmiary w mm

A	B	C	D	E	F
G 3/8	52	34	167.9	201.9	59
G 3/8	52	34	217.9	251.9	59
G 3/8	52	34	257.9	291.9	59
G 3/8	52	34	317.9	351.9	59

## Rozmiary

## Rozmiary Fig. 2



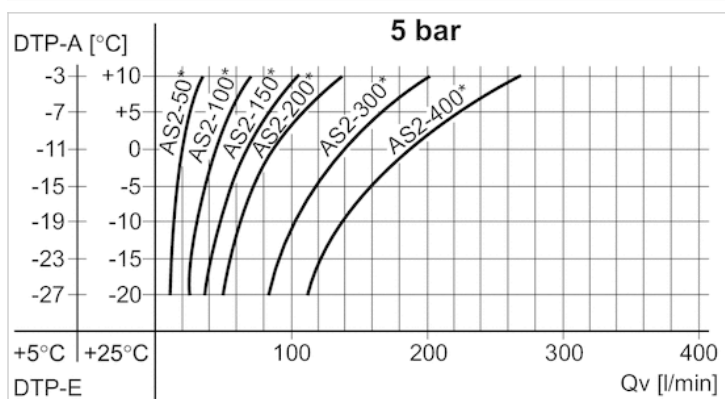
- 1) Osuszacz membranowy  
2) Wł. z drugim rozdzielaczem

## Rozmiary w mm

A	B	C	D	E	F
G 3/8	104	34	412	446	59
G 3/8	104	34	472	506	59

## Wykresy

## krzywe mocy



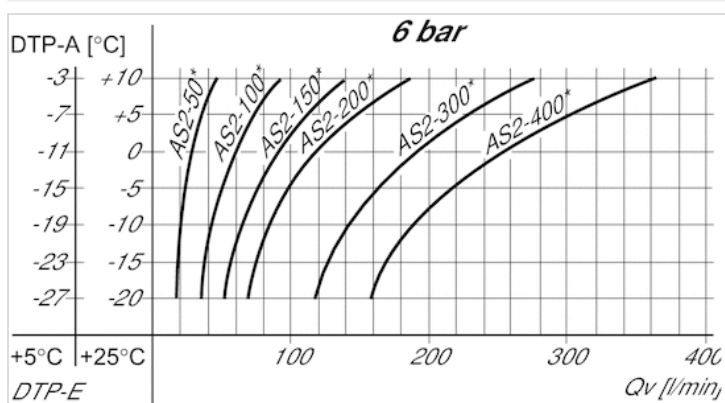
DTP-E: punkty rosy pod ciśnieniem wejście

DTP-A: punkty rosy pod ciśnieniem wyjście

Qv: wejściowa objętość przepływu (przepływ znamionowy Qn + powietrze przepływające)

\* Przepływ znamionowy Qn

## krzywe mocy



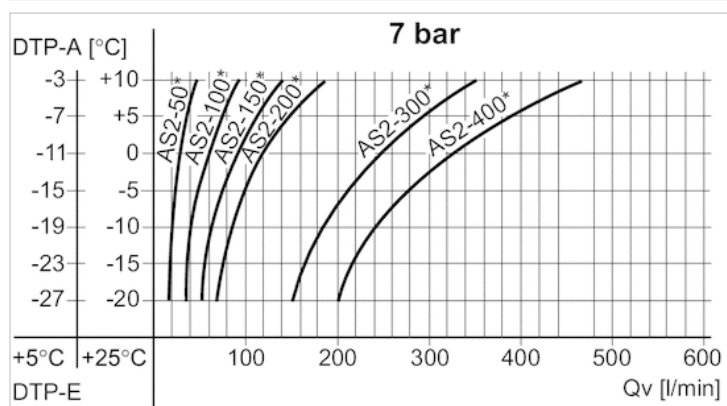
DTP-E: punkty rosy pod ciśnieniem wejście

DTP-A: punkty rosy pod ciśnieniem wyjście

Qv: wejściowa objętość przepływu (przepływ znamionowy Qn + powietrze przepływające)

\* Przepływ znamionowy Qn

## krzywe mocy



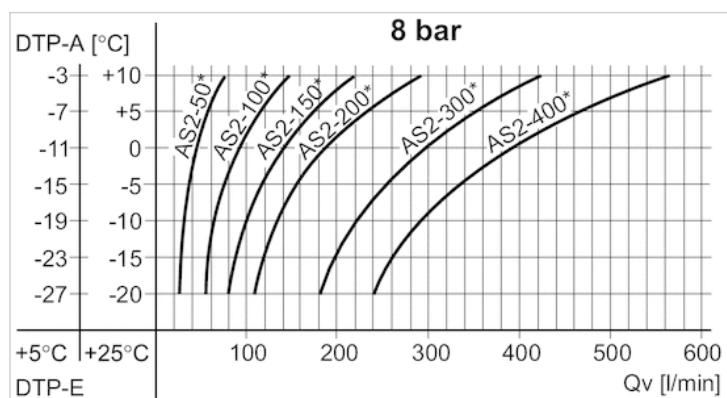
DTP-E: punkty rosy pod ciśnieniem wejście

DTP-A: punkty rosy pod ciśnieniem wyjście

Qv: wejściowa objętość przepływu (przepływ znamionowy Qn + powietrze przepływające)

\* Przepływ znamionowy Qn

## krzywe mocy



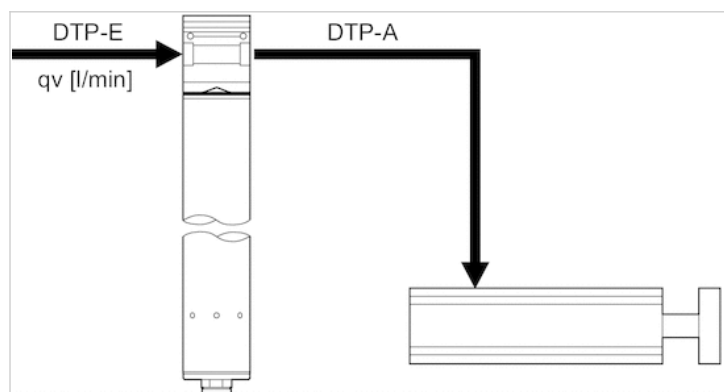
DTP-E: punkty rosy pod ciśnieniem wejście

DTP-A: punkty rosy pod ciśnieniem wyjście

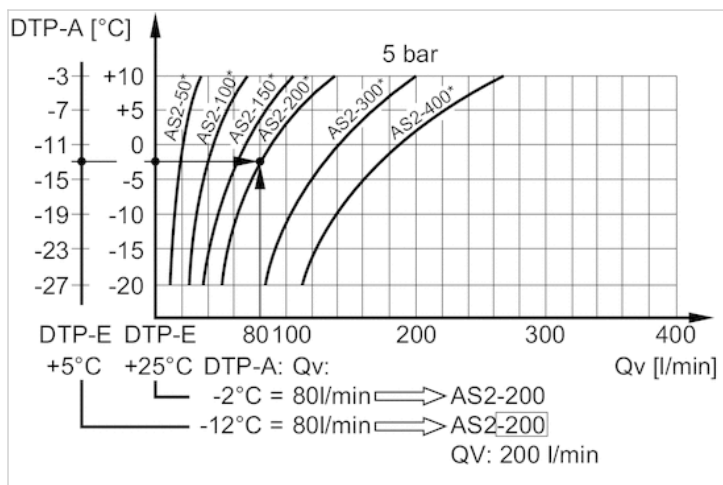
Qv: wejściowa objętość przepływu (przepływ znamionowy Qn + powietrze przepływające)

\* Przepływ znamionowy Qn

## Przykład

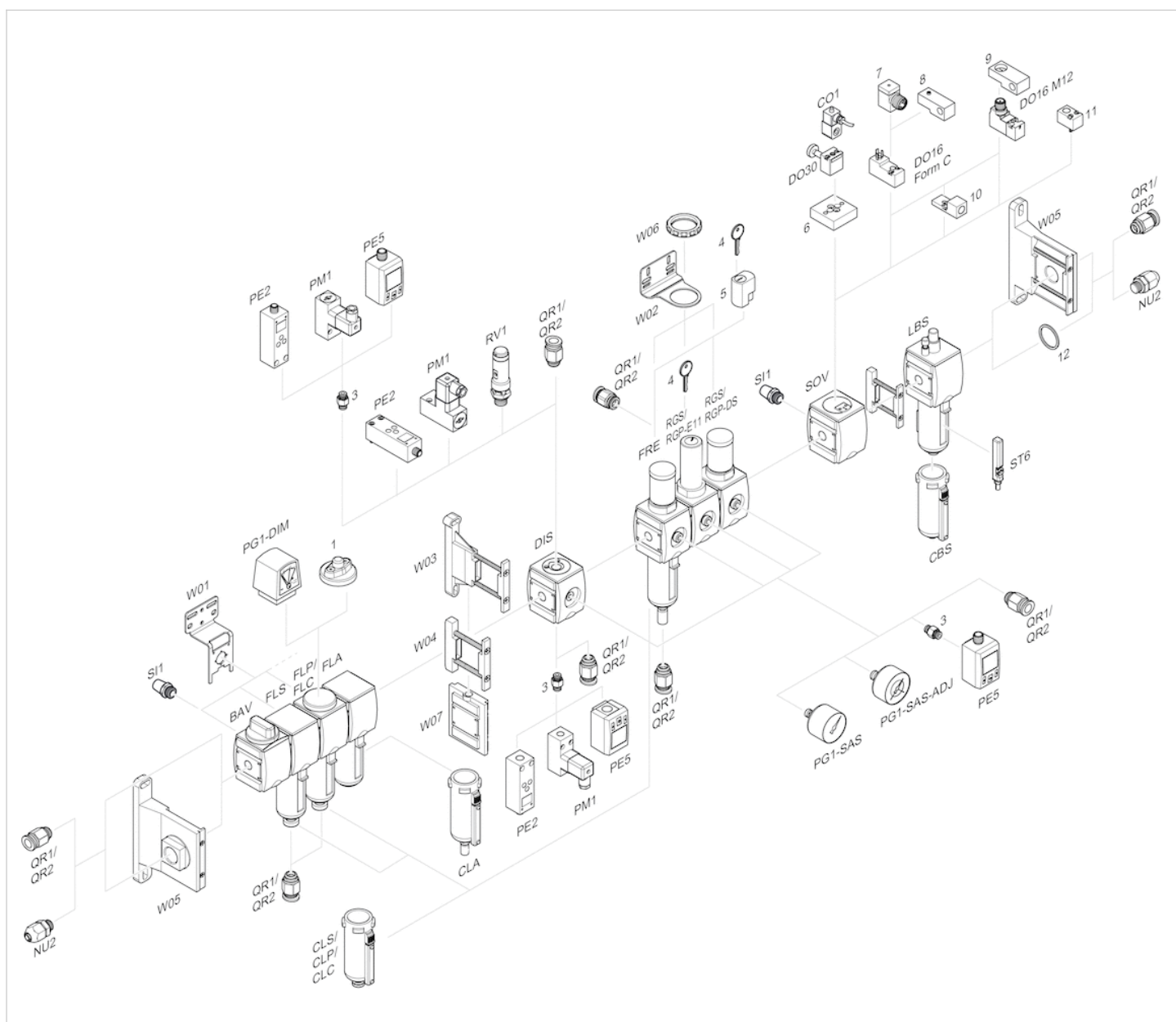


## Przykład



Wynik: osuszacz membranowy AS2-200  
 (o wartości Qn wynoszącej 200 l/min), numer materiałowy R412006081  
 \* Przepływ znamionowy Qn

## Przeгляд akcesoriów



- 1 = Wskaźnik zanieczyszczenia
- 3 = Nypel podwójny
- 4 = Klucz dla zamykania E11
- 5 = zamek wtykowy
- 6 = Płytki adapterowa DO30
- 7 = Adapter, Seria CON-VP
- 8 = Pomoc montażowa DO16, kształt C
- 9 = Pomoc montażowa DO16, M12
- 10 = Adapter zewnętrznego powietrza sterującego
- 11 = Adapter pneumatyczny układ uruchamiania
- 12 = Pierścień uszczelniający