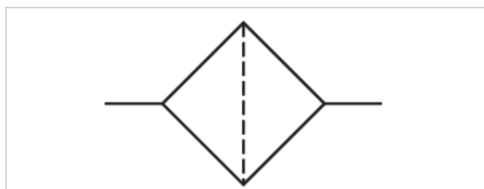


# Filtr węglowy, Seria AS2-FLA

- G 1/4 G 3/8

- nadaje się do stosowania w systemach ATEX



Konstrukcja	Filtra węglowego, do montażu blokowego
Części składowe	Filtra węglowego
Położenie montażowe	pionowy
Certyfikaty	nadaje się do stosowania w systemach ATEX
Ciśnienie robocze min./max	0 ... 16 bar
Temperatura otoczenia min./max.	-10 ... 50 °C
Temperatura medium min./maks.	-10 ... 50 °C
Medium	Sprężone powietrze Neutralne gazy
Pojemność zbiornika filtra	12 cm <sup>3</sup>
Element filtrujący	wymienny
Spust kondensatu	bez
Ciężar	Patrz tabela u dołu

## Dane techniczne

Numer materiałowy	Przylącze	Przepływ Qn	Zbiornik	Kosz ochronny
R412006072	G 1/4	650 l/min	Poliwęglan	Poliamid
R412006074	G 1/4	650 l/min	odlew ciśnieniowy cynkowy z wziernikiem	-
R412006075	G 3/8	650 l/min	Poliwęglan	Poliamid
R412006077	G 3/8	650 l/min	odlew ciśnieniowy cynkowy z wziernikiem	-

Numer materiałowy	Materiał Zbiornik	Ciężar
R412006072	zbiornik PW z koszem ochronnym PA	0,22 kg
R412006074	-	0,454 kg
R412006075	zbiornik PW z koszem ochronnym PA	0,22 kg
R412006077	-	0,44 kg

Przepływ znamionowy Qn przy ciśnieniu wtórnym p<sub>2</sub> = 6 bar i Δp = 0.1 bar

Nadaje się do stosowania w strefach zagrożonych wybuchem 1, 2, 21, 22

## Informacje Techniczne

Punkt rosy pod ciśnieniem musi leżeć co najmniej 15 °C poniżej temperatury otoczenia i medium i może wynosić max. 3 °C .

Uwaga: Zbiorniki z poliwęglanu są podatne na działanie rozpuszczalników, wskazówki uzupełniające znajdują się pod adresem "Informacje dla klientów".

Nadaje się do stosowania w strefach zagrożonych wybuchem 1, 2, 21, 22

Zmiana kierunku przepływu (z lewego zasilania powietrzem na prawe zasilanie powietrzem) odbywa się przez montaż obrócony o 180° wokół osi pionowej. Informacje szczegółowe znajdują się w instrukcji obsługi.

Zalecana filtracja wstępna 0,01 μm

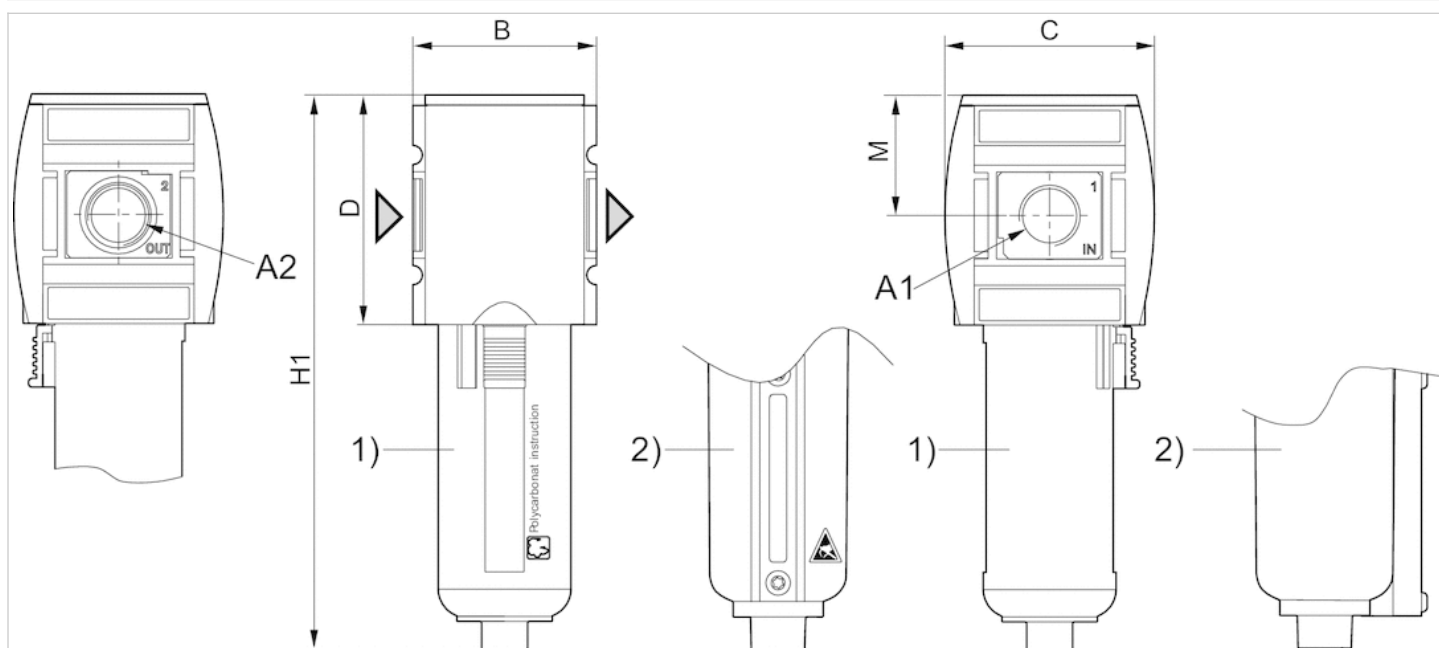
Maks. osiągalna klasa sprężonego powietrza wg ISO 8573-1:2010 - : - : 1

## Informacje Techniczne

Materiał	
Obudowa	Poliamid
Płyta przednia	Tworzywo akrylonitrylowo-butadienowo-styrenowe
Uszczelki	Kauczuk nitylowy
Tuleja gwintowana	odlew ciśnieniowy cynkowy
Zbiornik	Poliwęglan odlew ciśnieniowy cynkowy
Kosz ochronny	Poliamid
Wkład filtra	Węgiel aktywny

## Rozmiary

### Rozmiary



A1 = wejście

A2 = wyjście

1) Zbiornik z tworzywa sztucznego i kosz ochronny z tworzywa sztucznego z wziernikiem

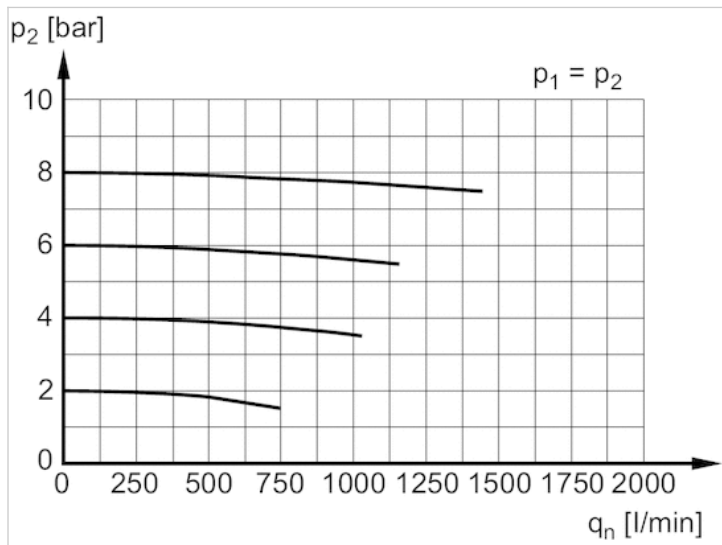
2) Zbiornik metalowy z wziernikiem

### Rozmiary w mm

A1	A2	B	C	D	H1	M
G 1/4	G 1/4	52	59	65	157	34
G 3/8	G 3/8	52	59	65	157	34

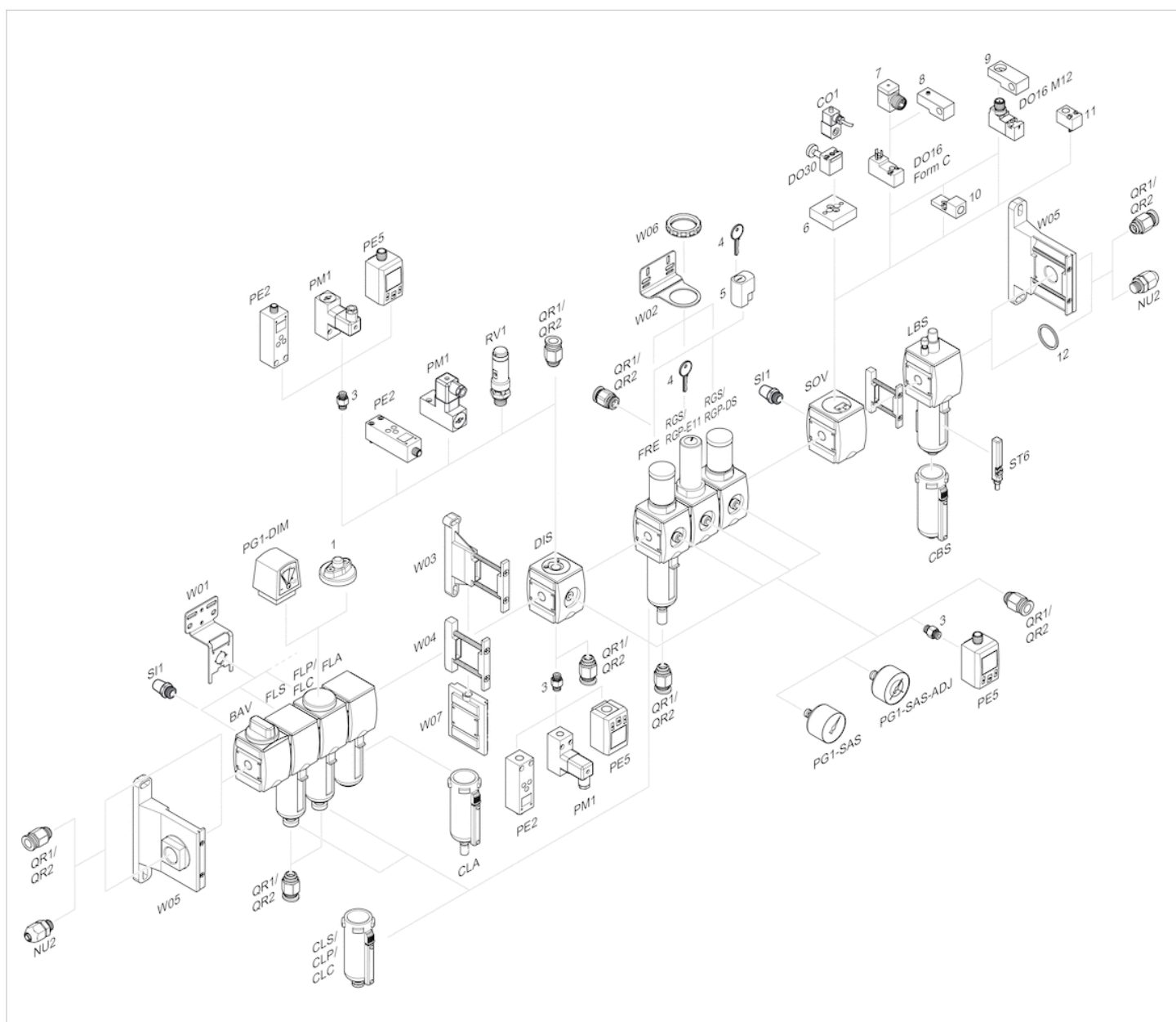
## Wykresy

## Charakterystyka przepływu



$p_1$  = Ciśnienie robocze  
 $p_2$  = Ciśnienie wtórne  
 $q_n$  = Przepływ znamionowy

## Przegląd akcesoriów



- 1 = Wskaźnik zanieczyszczenia
- 3 = Nypel podwójny
- 4 = Klucz dla zamykania E11
- 5 = zamek wtykowy
- 6 = Płytki adapterowa DO30
- 7 = Adapter, Seria CON-VP
- 8 = Pomoc montażowa DO16, kształt C
- 9 = Pomoc montażowa DO16, M12
- 10 = Adapter zewnętrznego powietrza sterującego
- 11 = Adapter pneumatyczny układ uruchamiania
- 12 = Pierścień uszczelniający