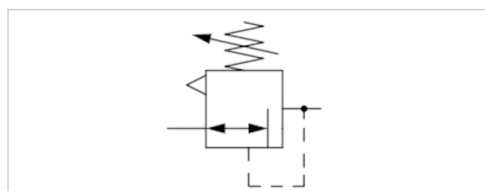


Zawór redukcyjny, Seria MU1-RGS

- G 1 1/4 G 1 1/2
- Qn = 15000 l/min
- Standardowy regulator ciśnienia
- uruchamianie mechaniczny
- nadaje się do stosowania w systemach ATEX



Części składowe	Zawór redukcyjny
Położenie montażowe	Dowolny
Certyfikaty	nadaje się do stosowania w systemach ATEX
Ciśnienie robocze min/max	0,5 ... 25 bar
Temperatura otoczenia min./max.	-10 ... 60 °C
Temperatura medium min./maks.	-10 ... 60 °C
Medium	Sprężone powietrze Neutralne gazy
Typ regulatora	Membranowe zawory regulacji ciśnienia
Funkcja regulatora	Z odpowietrznikiem wtórnym
Zakres regulacji min/max	0,5 ... 10 bar
Zasilanie ciśnieniem	jednostronny
uruchamianie	mechaniczny
Ciężar	2,5 kg

Dane techniczne

Numer materiałowy	Przyłącze	Przepływ
		Qn
R412006575	G 1 1/4	15000 l/min
R402000233	G 1 1/2	15000 l/min

Przepływ znamionowy Qn przy ciśnieniu wtórnym $p_2 = 6$ bar i $\Delta p = 1$ bar
Nadaje się do stosowania w strefach zagrożonych wybuchem 1, 2, 21, 22

Informacje Techniczne

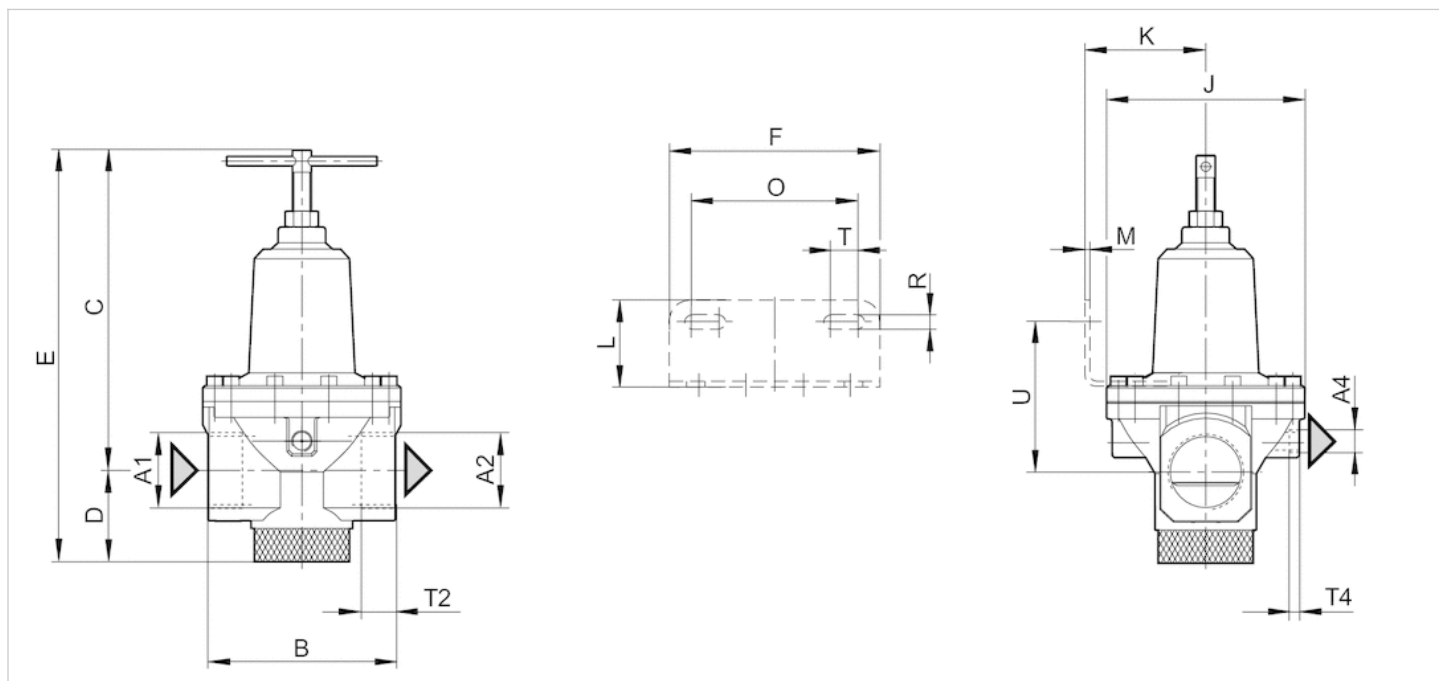
Punkt rosy pod ciśnieniem musi leżeć co najmniej 15 °C poniżej temperatury otoczenia i medium i może wynosić max. 3 °C .
rodzaj zamocowania: kątownik mocujący R412004873 lub montaż przewodowy
Nadaje się do stosowania w strefach zagrożonych wybuchem 1, 2, 21, 22

Informacje Techniczne

Materiał	
Obudowa	odlew ciśnieniowy aluminiowy
Uszczelki	Kauczuk nitylowy

Rozmiary

Rozmiary

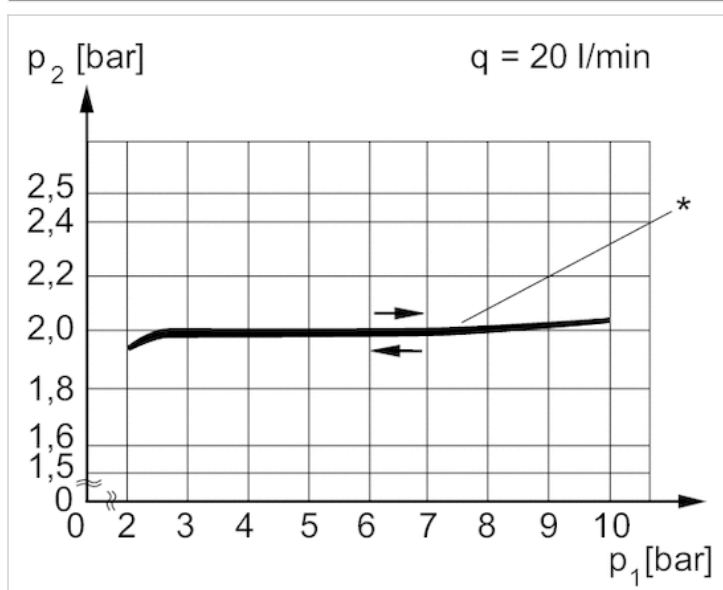


Rozmiary

A1	A2	A4	B ±5	C ±5	D ±5	E ±7	F	J ±7	K	L	M	O	R	T	T2	T4	U
G 1 1/4	G 1 1/4	G 1/4	118.5	202.5	57.5	260	124	125	75	51	3	98	8.4	16	24	9	92.5
G 1 1/2	G 1 1/2	G 1/4	118.5	202.5	57.5	260	124	125	75	51	3	98	8.4	16	24	9	92.5

Wykresy

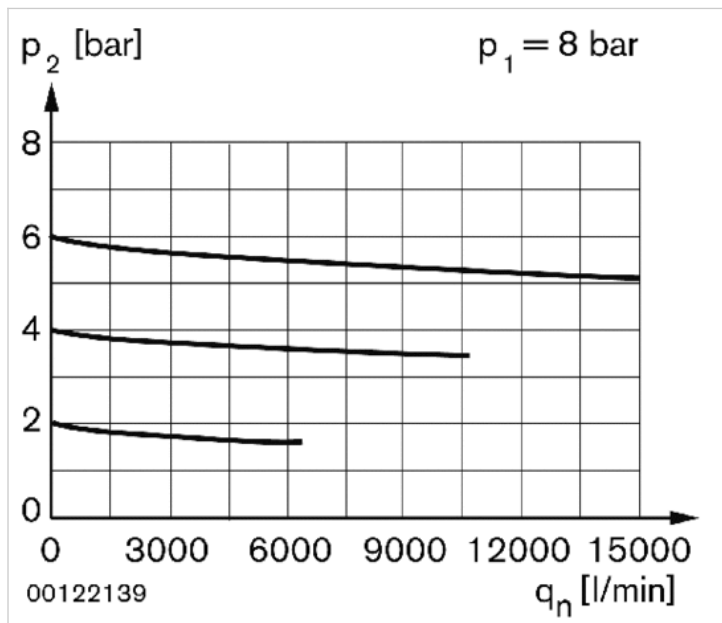
wykres ciśnienia



p_1 = ciśnienie robocze
 p_2 = ciśnienie wtórne

q = przepływ
* punkt początkowy

Charakterystyka przepływu (zakres ciśnienia wtórnego p2: 05 - 10 barów)



p1 = Ciśnienie robocze
p2 = Ciśnienie wtórne
qn = Przepływ znamionowy