





Zawór redukcyjny, Seria MU1-RGS

- G 1/2
- $Q_n = 5000$ l/min
- Standardowy regulator ciśnienia
- uruchamianie mechaniczny
- nadaje się do stosowania w systemach ATEX



Części składowe	Zawór redukcyjny
Położenie montażowe	Dowolny
Certyfikaty	nadaje się do stosowania w systemach ATEX
Ciśnienie robocze min/max	0,5 ... 30 bar
Temperatura otoczenia min./max.	-10 ... 80 °C
Temperatura medium min./maks.	-10 ... 80 °C
Medium	Sprężone powietrze Neutralne gazy
Typ regulatora	Membranowe zawory regulacji ciśnienia
Funkcja regulatora	Z odpowietrznikiem wtórnym
Zakres regulacji min/max	Patrz tabela u dołu
Zasilanie ciśnieniem	jednostronny
uruchamianie	mechaniczny
Ciężar	1,2 kg

Dane techniczne

Numer materiałowy		Przyłącze	Przepływ	Zakres regulacji min/max	Manometry
			Q_n		
R412004371		G 1/2	5000 l/min	0,5 ... 16 bar	z manometrem
R412007578		G 1/2	5000 l/min	0,5 ... 16 bar	-
9153320160		G 1/2	5000 l/min	0,5 ... 10 bar	-

Przepływ znamionowy Q_n przy ciśnieniu wtórnym $p_2 = 6$ bar i $\Delta p = 1$ bar
Nadaje się do stosowania w strefach zagrożonych wybuchem 1, 2, 21, 22

Informacje Techniczne

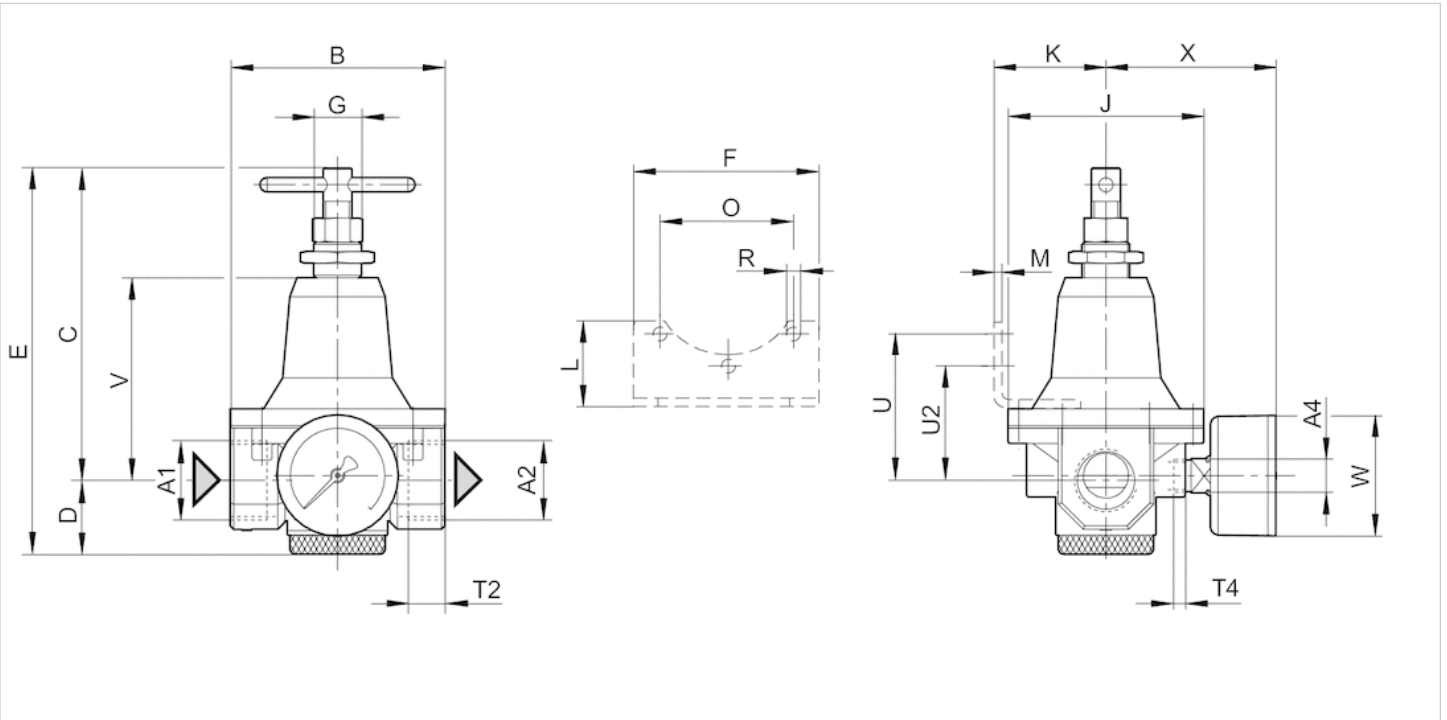
Punkt rosy pod ciśnieniem musi leżeć co najmniej 15 °C poniżej temperatury otoczenia i medium i może wynosić max. 3 °C .
rodzaj zamocowania: montaż w tablicy rozdzielczej lub kątownik mocujący R412004872
Nadaje się do stosowania w strefach zagrożonych wybuchem 1, 2, 21, 22

Informacje Techniczne

Materiał	
Obudowa	odlew ciśnieniowy cynkowy
Uszczelki	Kauczuk nitylowy

Rozmiary

Rozmiary

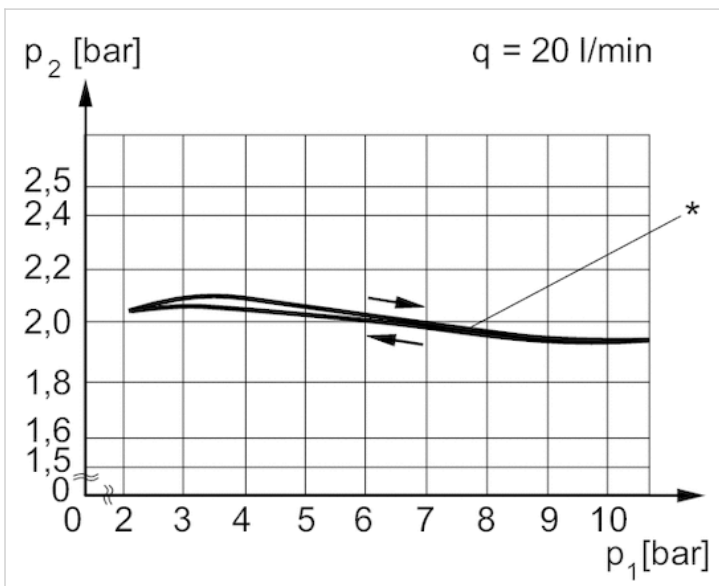


Rozmiary

A1	A2	A4	B	C	D	E	F	G	J	K	L	M	O	R	U	U2	T2	T4	V	W	X
G 1/2	G 1/2	G 1/4	82	129	31	162	124	M20x1,5	82	47	38	3	53.6	6	58	45	14	7	83	63	72

Wykresy

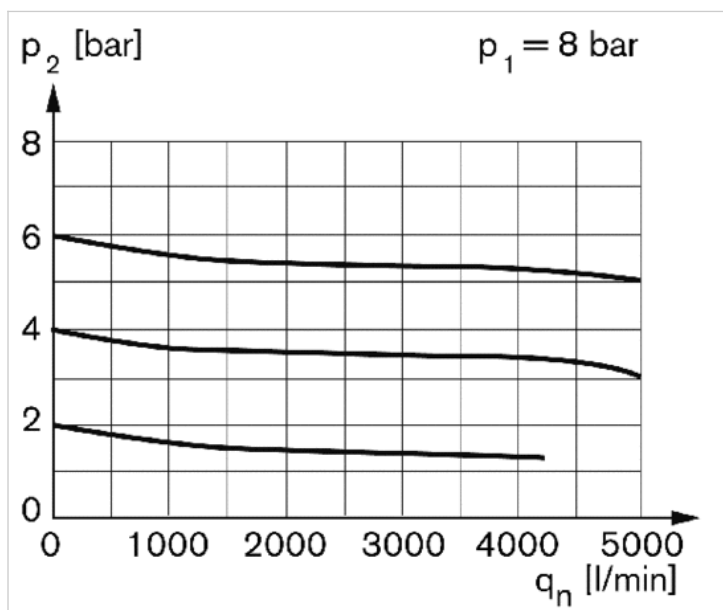
wykres ciśnienia



p_1 = ciśnienie robocze
 p_2 = ciśnienie wtórne

q = przepływ
* punkt początkowy

Charakterystyka przepływu (zakres ciśnienia wtórnego p2: 05 - 10 barów)



p_1 = Ciśnienie robocze
 p_2 = Ciśnienie wtórne
 q_n = Przepływ znamionowy